

**2019-2023 STRATEJİK PLANI
İZLEME VE DEĞERLENDİRME RAPORU**

**İÇ PAYDAŞ MEMNUNİYET ANKETİ
(2021)**

Öğrenci Memnuniyet Anketi

23 Kasım - 31 Aralık 2021

**Ankara Üniversitesi
Strateji Geliştirme Daire Başkanlığı**

Ocak 2022

GİRİŞ

ARAŞTIRMANIN AMACI

Ankara Üniversitesi 2019-2023 Stratejik Planı amaç ve hedefler altında yer alan amaç ve hedeflere ulaşma düzeyini zaman ve miktara göre izlenmesine olanak sağlayan performans göstergelerinden, öğrencilerin kurumsal memnuniyet düzeylerine bağlı performans göstergelerinin 2021 yılı değerlerinin hesaplanabilmesi amacı ile **2021 yılı öğrenci memnuniyet anketi** düzenlenmiştir.

2019-2023 Stratejik Planı üçüncü yılının tamamlanması ile hazırlanan **Ankara Üniversitesi 2019-2023 Stratejik Planı 2021 Yılı İzleme ve Değerlendirme Raporu**'nda ilgili göstergelerin anket sonuçları verisi ile hesaplanan 2021 yılı değerleri yer almaktadır.

ARAŞTIRMANIN KAPSAMI

Ankara Üniversitesi 2019-2023 Stratejik Planı'nda yer alan öğrencilerin kurumsal memnuniyet düzeylerine ait göstergeler amaç ve hedefleri ile aşağıda yer almaktadır.

Amaç 5 (Kurumsal Yapı): Üniversitenin bütün yerleşkelerinde kurumsal yapıyı güçlendirmek

Hedef 5.3: Kurumsal aidiyetin geliştirilmesi

- **Öğrencilerin aidiyet düzeyi (%)**

VERİLERİN TOPLANMASI VE ANALİZ YÖNTEMİ

Ankara Üniversitesi Öğrencilerin kurumsal e-posta adreslerine anket sistemi linki ve pin kodu anketin amacını açıklayan metin ile birlikte Bilgi İşlem Daire Başkanlığı teknik desteği aracılığı ile iletilmiştir.

Öğrenci memnuniyet anketine **23 Kasım – 31 Aralık 2021** tarihleri arasında

<http://anket.ankara.edu.tr/index.php/431361/lang-tr> linki üzerinden erişim sağlanabilmektedir.

Anket sistemine web üzerinden erişim sağlanarak on-line olarak yanıtlanmaya olanak sağlanmıştır. Anket sistemine yönetici hesabı üzerinden ulaşılarak yanıtlara toplu olarak ulaşılabilmektedir.

Memnuniyet anket sistemi üzerinden alınan yanıtlardan sağlıklı veri ile sonuçların alınmasına olanak sağlayan **1.504** adet anket yanıtı hesaplanmaya dahil edilmiştir.

Üniversitemiz **2021-2022 eğitim öğretim dönemi** öğrenci sayıları; ön lisans **11.579**, lisans **52.873** (1.775 i açık öğretim), yüksek lisans **7.333**, doktora **6.657** olmak üzere toplam **78.442** dir. (Öğrenci İşleri Daire Başkanlığı 17.01.2022)

Öğrenci personel memnuniyet anketlerine katılım oranı **% 1,9** olarak gerçekleşmiştir.

Her bir soru yanıtlarının **ortalama** değerine merkezi eğilim ölçülerinden değişken karakterine göre uygun olarak belirlenen **medyan (ortanca)** değeri hesaplanarak ulaşılmıştır.

1. ANKET BÖLÜMLERİ VE YANITLARI

2019-2023 Stratejik Planında yer alan kurumsal memnuniyet düzeylerine ait belirlenen performans göstergeleri hesaplanmasına yönelik olarak düzenlenen **2021 yılı öğrenci memnuniyet anketi**; bireye ait bilgiler, akademik hizmetler, alt yapı hizmetleri, kurumsal bağlılık ve üniversiteye bağlılık olmak üzere toplam 5 alan ve toplam **43** sorudan oluşmaktadır.

Bireye ait bilgiler alanı; okulunuz, sınıf düzeyiniz, üniversiteye kayıt yılınız ve çevrim içi derslere devam durumunuz ile ilgili olarak toplam dört sorudan oluşmaktadır.

Akademik hizmetler alanı; derslerde kuramsal bilgi yanında uygulamalara yer verilmesi, alınan eğitimin ihtiyaçları karşılaması, derslerde kullanılan basılı ve görsel materyallerin yeterli olması, derslerin çalışma yaşamına hazırlama durumu, öğretim elemanlarının alanlarında yetkinliği, öğretim elemanlarının öğrencilerle içten iletişim kurma durumu, öğretim elemanlarının danışmanlık hizmetlerinin yol gösterici olması, sınav sonuçlarının akademik başarı hakkında bilgi vermesi, öğretim elemanlarının sınavlarda nesnel davranma durumu, sınav sonuçlarıyla ilgili geri bildirim verilmesi ile ilgili olarak toplam on sorudan oluşmaktadır.

Alt yapı hizmetleri alanı; kütüphane hizmetlerinin ihtiyaçları karşılaması, idari personelin öğrenci sorunlarını çözmek için çaba harcaması, İdari personel içten ve güler yüzlü olma durumu, kayıt, diploma alma gibi işlerin düzenli olması, internet erişim hızının istenen düzeyde olması, kampüslerde kültür, sanat ve spor hizmetleri bulunması, dersliklerin fiziksel koşullarının temiz ve düzen olması, yemek ve kafeterya hizmetlerinin gereksinimleri karşılaması, yemek ücretlerinin uygun olması ile ilgili olarak toplam dokuz sorudan oluşmaktadır.

Kurumsal bağlılık alanı; kariyerin kalan kısmının üniversitede geçirme isteği durumu, üniversitenin sorunlarını kendi sorunları gibi hissetme, üniversiteye güçlü bir bağlılık duyma, üniversite ile duygusal bir bağ bulunma durumu, üniversiteyi aile, kendini de bu ailenin üyesi olarak görme, üniversitede okumaktan gurur duyma konularını içeren altı sorudan oluşmaktadır.

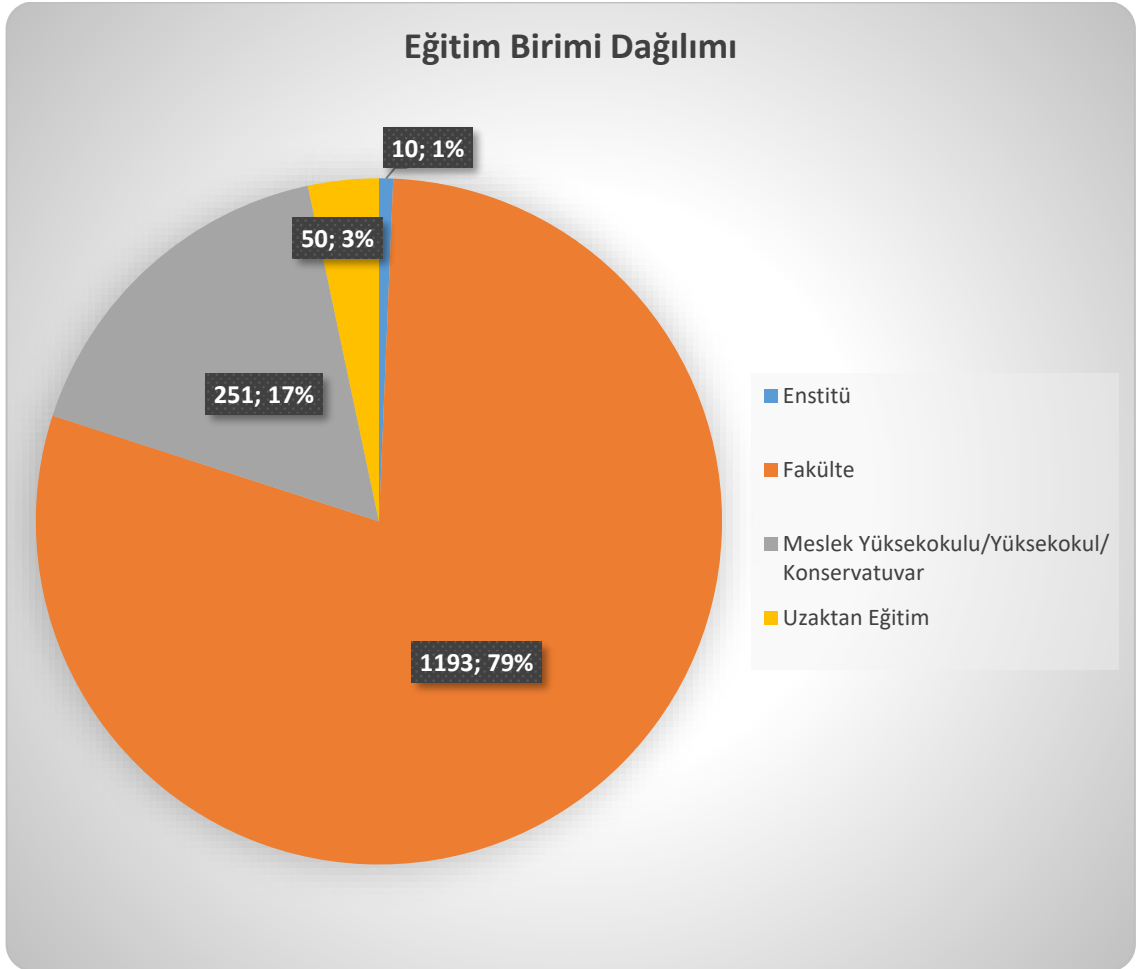
Üniversiteye bağlılık alanı; Kariyeri bu üniversitede tamamlamak, üniversitenin bir üyesi olarak hissetmek, üniversiteden ayrılma durumunda üzüntü duyulacağı, üniversite logolu eşyaları taşımaktan onur duyma, üniversitede mutlu hissetme, üniversite ile ilgili olumsuz haberler duyma durumunda üzülmeye, bu üniversitede öğrenim görmekten gurur duyma, Bu üniversiteyi tercih etmenin verilen iyi bir karar olduğu, üniversitenin önemli derecede özel bir yeri olduğu, üniversiteye karşı sadakat (içten bağlılık) hissedildiği, üniversitenin değerlerini kendi değerlerine benzer bulma durumu, bu üniversiteye çok şey borçlu olma durumu, öğrencilere bu üniversiteyi tavsiye etme durumu, Bu üniversiteden ayrılmak için daha iyi seçeneklerin bulunmaması olmak üzere on dört sorudan oluşmaktadır.

1. BİREYE AİT BİLGİLER

1.1. Okulunuz:

	Frekans	Yüzde (%)
Enstitü	10	0,7
Fakülte	1.193	79,3
Meslek Yüksekokulu/ Yüksekokul/ Konservatuvar	251	16,7
Uzaktan Eğitim	50	3,3
Toplam	1.504	100

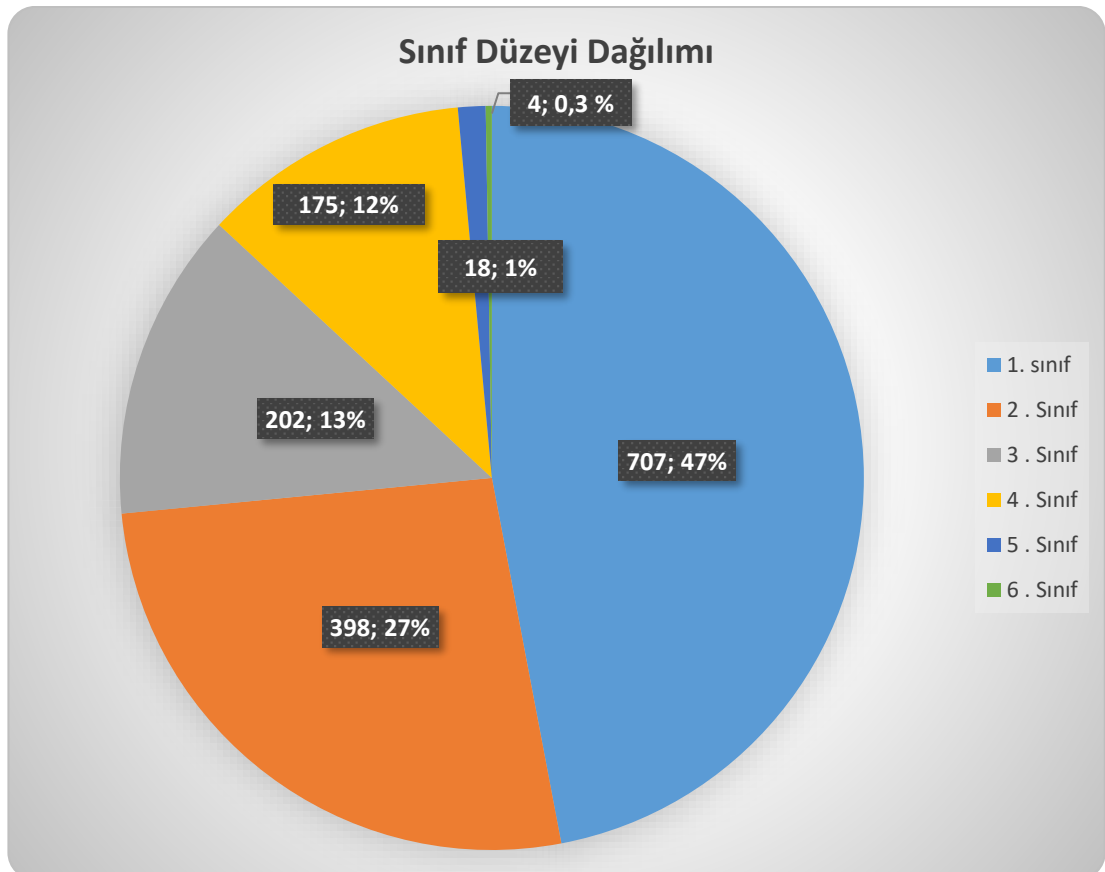
Anketi yanıtlayan 1.504 öğrencinin; 10 si (% 0,7) enstitülerden, **1.193 ü (% 79,3) fakültelerden**, 251 i (%16,7) Meslek Yüksekokulu, Yüksekokul ve Konservatuvar dan, 50 si ise (%3,3) uzaktan eğitim öğrenci olarak dağılmıştır.



1.2. Sınıf Düzeyiniz:

	Frekans	Yüzde (%)
1. Sınıf	707	47
2. Sınıf	398	26,5
3. Sınıf	202	13,4
4. Sınıf	175	11,6
5. Sınıf	18	1,2
6. Sınıf	4	0,3
Toplam	1.504	100

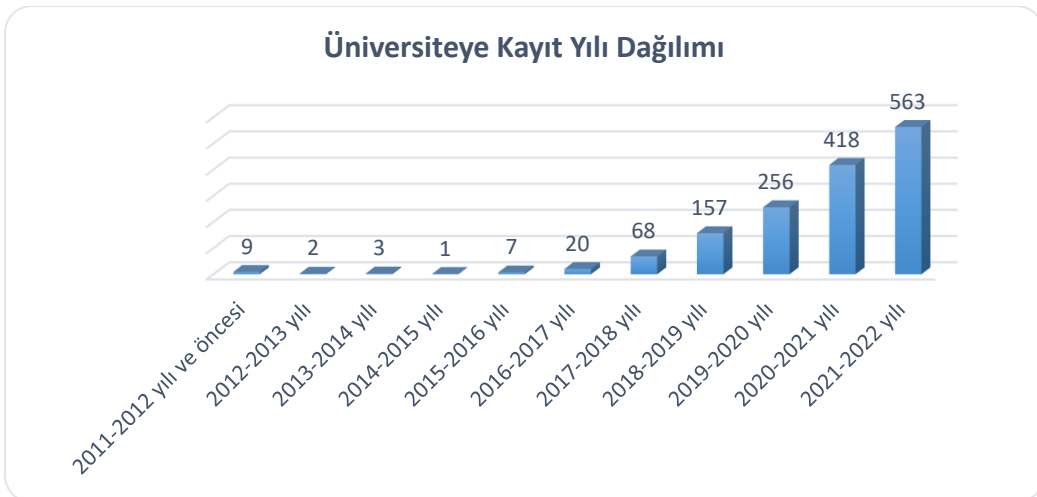
Anketi yanıtlayan 1.504 öğrencinin; **707** si (% **47**) birinci sınıf, 398 i (% 26,5) ikinci sınıf, 202 i (%13,4) üçüncü sınıf, 175 i (% 11,6) dördüncü sınıf, 18 i (% 1,2) si beşinci sınıf, 4 ü (% 0,3) altıncı sınıf öğrenci olarak dağılmıştır.



1.3. Üniversiteye kayıt yılınız:

	Frekans	Yüzde (%)
2011-2012 yılı ve öncesi	9	0,6
2012-2013 yılı	2	0,1
2013-2014 yılı	3	0,2
2014-2015 yılı	1	0,1
2015-2016 yılı	7	0,5
2016-2017 yılı	20	1,3
2017-2018 yılı	68	4,5
2018-2019 yılı	157	10,4
2019-2020 yılı	256	17
2020-2021 yılı	418	27,8
2021-2022 yılı	563	37,4
Toplam	1.504	99,9

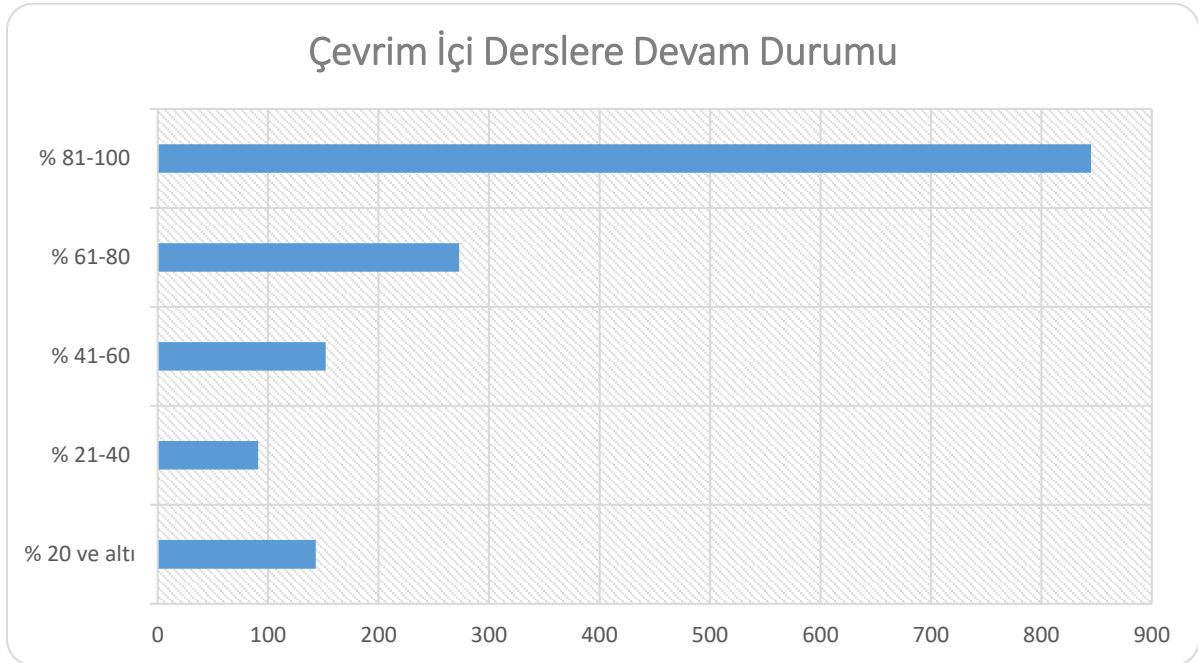
Anketi yanıtlayan 1.504 öğrencinin; 9 u (%0,6) 2011-2012 yılı ve öncesinde kayıt yaptıran, 2 si (%0,1) 2012-2013 yılında kayıt yaptıran, 3 ü (% 0,2) 2013-2014 yılında kayıt yaptıran, 1 i (% 0,1) 2014-2015 yılı, 7 si (% 0,5) 2015-2016 yılında kayıt yaptıran, 20 si (% 1,3) 2016-2017 yılında kayıt yaptıran, 68 i (% 4,5) 2017-2018 yılında kayıt yaptıran, 157 si (% 10,4) 2018-2019 yılında kayıt yaptıran, 256 sı (%17) 2019-2020 yılında kayıt yaptıran, 418 i (%27,8) 2020-2021 yılında kayıt yaptıran, **563 ü (%37,4) 2021-2022 yılında kayıt yaptıran öğrenciler olarak dağılmıştır.**



1.4. Çevrim içi derslere devam durumunuz (%)

	Frekans	Yüzde (%)
% 20 ve altı	143	9,5
% 21-40	91	6,1
% 41-60	152	10,1
% 61-80	273	18,1
% 81-100	845	56,2
Toplam	1.504	100

Anketi yanıtlayan 1.504 öğrencinin çevrim içi derslere devam durumu; 143 ü (%9,5) % 20 ve altı, 91 i (%6,1) % 21-40, 152 i (%10,1) % 41-60, 273 ü (18,1) % 61-80, **845 i (% 56,2) % 81-100** olarak yanıtlanmıştır.



2. MEMNUNİYET DURUMUNU GÖSTEREN İFADELER

2. Akademik Hizmetler

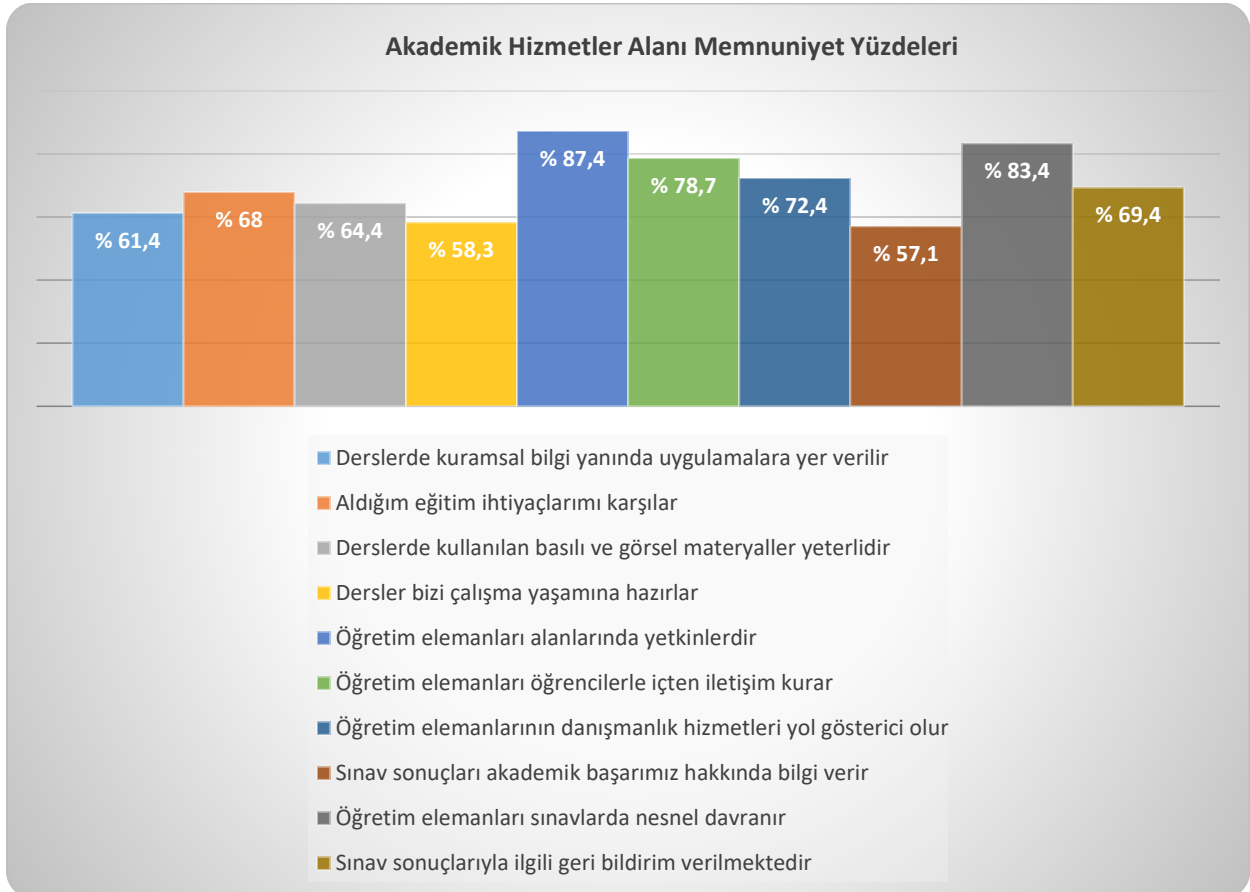
	<i>Hiç Katılmıyorum</i>	<i>Çok Az Katılıyorum</i>	<i>Orta Düzeyde Katılıyorum</i>	<i>Oldukça Katılıyorum</i>	<i>Tamamen Katılıyorum</i>	Toplam	Ortalama
Derslerde kuramsal bilgi yanında uygulamalara yer verilmektedir	% 17,3 (260)	% 21,3 (320)	% 30,4 (457)	% 20,9 (314)	% 10,1 (153)	% 100 (1.504)	<i>Orta Düzeyde Katılıyorum</i>
Aldığım eğitim ihtiyaçlarımı karşılamaktadır	% 14,1 (212)	% 17,9 (269)	% 34,4 (517)	% 23,7 (357)	% 9,9 (149)	% 100 (1.504)	<i>Orta Düzeyde Katılıyorum</i>
Derslerde kullanılan basılı ve görsel materyaller yeterlidir	% 14,6 (220)	% 21 (315)	% 32 (481)	% 22,5 (339)	% 9,9 (149)	% 100 (1.504)	<i>Orta Düzeyde Katılıyorum</i>
Dersler bizi çalışma yaşamına hazırlamaktadır	% 19,4 (292)	% 22,3 (335)	% 27,1 (408)	% 20,6 (309)	% 10,6 (160)	% 100 (1.504)	<i>Orta Düzeyde Katılıyorum</i>
Öğretim elemanları alanlarında yetkinlerdir	% 5,3 (80)	% 7,2 (109)	% 19,4 (291)	% 36,8 (554)	% 31,3 (470)	% 100 (1.504)	<i>Oldukça Katılıyorum</i>
Öğretim elemanları öğrencilerle içten iletişim kurmaktadır	% 8,4 (126)	% 12,9 (194)	% 25,1 (378)	% 30,2 (454)	% 23,4 (352)	% 100 (1.504)	<i>Oldukça Katılıyorum</i>
Öğretim elemanlarının danışmanlık hizmetleri yol gösterici olmaktadır	% 11,7 (176)	% 15,9 (239)	% 28,5 (429)	% 25 (375)	% 18,9 (284)	% 100 (1.503)	<i>Orta Düzeyde Katılıyorum</i>
Sınav sonuçları akademik başarımız hakkında bilgi vermektedir	% 21,5 (323)	% 21,4 (322)	% 31,3 (470)	% 16,4 (247)	% 9,4 (142)	% 100 (1.504)	<i>Orta Düzeyde Katılıyorum</i>
Öğretim elemanları sınavlarda nesnel davranmaktadır	% 7 (106)	% 9,5 (143)	% 19,7 (296)	% 32,9 (495)	% 30,9 (464)	% 100 (1.504)	<i>Oldukça Katılıyorum</i>
Sınav sonuçlarıyla ilgili geri bildirim verilmektedir	% 15,2 (228)	% 15,4 (232)	% 25,3 (380)	% 23,7 (357)	% 20,4 (307)	% 100 (1.504)	<i>Orta Düzeyde Katılıyorum</i>

Akademik Hizmetler alanı;

- “**Öğretim elemanları alanlarında yetkinlerdir**” sorusu için cevap ortalamaları **oldukça katılıyorum** (1.504) olarak hesaplanmıştır.
- “**Öğretim elemanları öğrencilerle içten iletişim kurmaktadır**” sorusu için cevap ortalamaları **oldukça katılıyorum** (1.504) olarak hesaplanmıştır.
- “**Öğretim elemanları sınavlarda nesnel davranmaktadır**” sorusu için cevap ortalamaları **oldukça katılıyorum** (1.504) olarak hesaplanmıştır.

- “Sınav sonuçlarıyla ilgili geri bildirim verilmektedir” sorusu için cevap ortalamaları **orta düzeyde katılıyorum** (1.504) olarak hesaplanmıştır.
- “Derslerde kuramsal bilgi yanında uygulamalara yer verilmektedir” sorusu için cevap ortalamaları **orta düzeyde katılıyorum** (1.504) olarak hesaplanmıştır.
- “Aldığım eğitim ihtiyaçlarımı karşılamaktadır” sorusu için cevap ortalamaları **orta düzeyde katılıyorum** (1.504) olarak hesaplanmıştır.
- “Derslerde kullanılan basılı ve görsel materyaller yeterlidir” sorusu için cevap ortalamaları **orta düzeyde katılıyorum** (1.504) olarak hesaplanmıştır.
- “Dersler bizi çalışma yaşamına hazırlamaktadır” sorusu için cevap ortalamaları **orta düzeyde katılıyorum** (1.504) olarak hesaplanmıştır.
- “Öğretim elemanlarının danışmanlık hizmetleri yol gösterici olmaktadır” sorusu için cevap ortalamaları **orta düzeyde katılıyorum** (1.503) olarak hesaplanmıştır.
- “Sınav sonuçları akademik başarımız hakkında bilgi vermektedir” sorusu için cevap ortalamaları **orta düzeyde katılıyorum** (1.504) olarak hesaplanmıştır.

Akademik hizmetleri alanı memnuniyet düzeyi % 70 olarak hesaplanmıştır.



Alt Yapı Hizmetleri

	<i>Hiç Katılmıyorum</i>	<i>Çok Az Katılıyorum</i>	<i>Orta Düzeyde Katılıyorum</i>	<i>Oldukça Katılıyorum</i>	<i>Tamamen Katılıyorum</i>	Toplam	Ortalama
Kütüphane hizmetleri ihtiyaçlarımızı karşılamaktadır.	% 16,8 (242)	% 18 (258)	% 29,4 (423)	% 22,7 (326)	% 13,1 (188)	% 100 (1.437)	Orta Düzeyde Katılıyorum
İdari personel öğrenci sorunlarını çözmek için çaba harcamaktadır.	% 17,2 (248)	% 16,8 (241)	% 30 (431)	% 22,1 (318)	% 13,9 (200)	% 100 (1.438)	Orta Düzeyde Katılıyorum
İdari personel içten ve güler yüzlüdür.	% 16,5 (237)	% 14,8 (213)	% 28,9 (415)	% 24 (345)	% 15,9 (228)	% 100 (1.438)	Orta Düzeyde Katılıyorum
Kayıt, diploma alma gibi işler düzenlidir.	% 9,4 (135)	% 11 (158)	% 32,9 (473)	% 30,4 (437)	% 16,3 (235)	% 100 (1.438)	Orta Düzeyde Katılıyorum
İnternet erişim hızı istenen düzeydedir.	% 20,8 (299)	% 18,6 (267)	% 28,2 (405)	% 19 (273)	% 13,4 (193)	% 100 (1.437)	Orta Düzeyde Katılıyorum
Kampüslerde kültür, sanat ve spor hizmetleri bulunmaktadır	% 25,9 (372)	% 20,6 (296)	% 24,1 (346)	% 17,5 (252)	% 11,9 (171)	% 100 (1.437)	Orta Düzeyde Katılıyorum

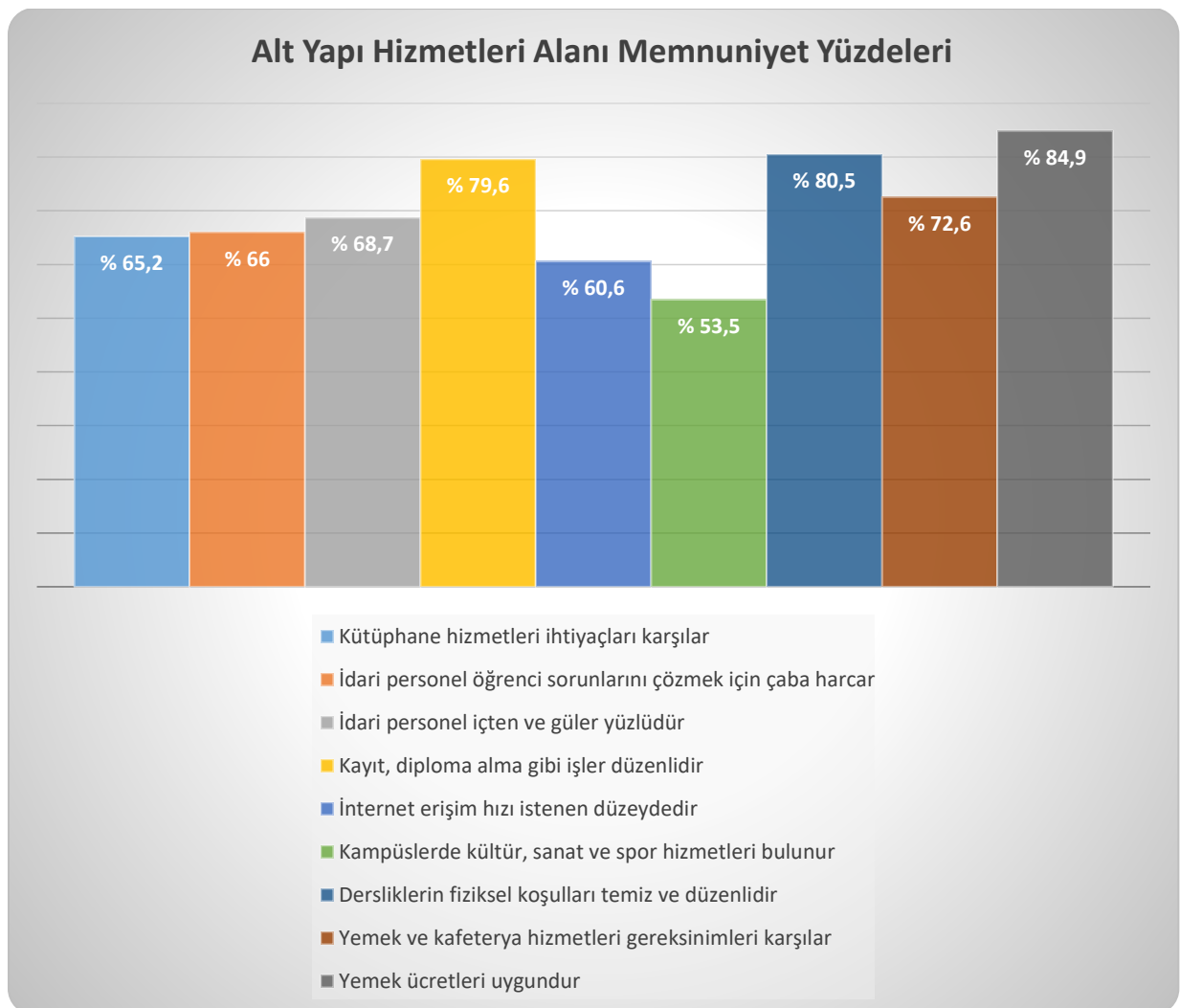
	<i>Hiç Katılmıyorum</i>	<i>Çok Az Katılıyorum</i>	<i>Orta Düzeyde Katılıyorum</i>	<i>Oldukça Katılıyorum</i>	<i>Tamamen Katılıyorum</i>	Uzaktan Eğitim Öğrencisi	Toplam	Ortalama
Dersliklerin fiziksel koşulları temiz ve düzenlidir	% 10,1 (135)	% 9,4 (125)	% 26,3 (351)	% 30,3 (405)	% 23,9 (320)	(102)	% 100 (1.438)	Oldukça Katılıyorum
Yemek ve kafeterya hizmetleri gereksinimleri karşılanmaktadır	% 13 (174)	% 14,4 (193)	% 25,4 (341)	% 25,3 (339)	% 21,9 (293)	(97)	% 100 (1.437)	Orta Düzeyde Katılıyorum
Yemek ücretleri uygundur	% 8,6 (111)	% 6,5 (84)	% 17,5 (226)	% 25 (323)	% 42,4 (547)	(146)	% 100 (1.437)	Oldukça Katılıyorum

Alt yapı hizmetleri alanı;

- “**Dersliklerin fiziksel koşulları temiz ve düzenlidir**” sorusu için cevap ortalamaları **oldukça katılıyorum** (1.438) olarak hesaplanmıştır. (Uzaktan eğitim öğrencisi dahil edilmemiştir.)
- “**Yemek ücretleri uygundur**” sorusu için cevap ortalamaları **oldukça katılıyorum** (1.437) olarak hesaplanmıştır. (Uzaktan eğitim öğrencisi dahil edilmemiştir.)

- “Kütüphane hizmetleri ihtiyaçlarımızı karşılamaktadır” sorusu için cevap ortalamaları **orta düzeyde katılıyorum** (1.437) olarak hesaplanmıştır.
- “İdari personel öğrenci sorunlarını çözmek için çaba harcamaktadır” sorusu için cevap ortalamaları **orta düzeyde katılıyorum** (1.438) olarak hesaplanmıştır.
- “İdari personel içten ve güler yüzlüdür” sorusu için cevap ortalamaları **orta düzeyde katılıyorum** (1.438) olarak hesaplanmıştır.
- “Kayıt, diploma alma gibi işler düzenlidir” sorusu için cevap ortalamaları **orta düzeyde katılıyorum** (1.438) olarak hesaplanmıştır.
- “İnternet erişim hızı istenen düzeydedir” sorusu için cevap ortalamaları **orta düzeyde katılıyorum** (1.437) olarak hesaplanmıştır.
- “Kampüslerde kültür, sanat ve spor hizmetleri bulunmaktadır” sorusu için cevap ortalamaları **orta düzeyde katılıyorum** (1.437) olarak hesaplanmıştır.
- “Yemek ve kafeterya hizmetleri gereksinimleri karşılamaktadır” sorusu için cevap ortalamaları **orta düzeyde katılıyorum** (1.437) olarak hesaplanmıştır.

Alt yapı hizmetleri alanı memnuniyet düzeyi % 70 olarak hesaplanmıştır.



Kurumsal Bağlılık

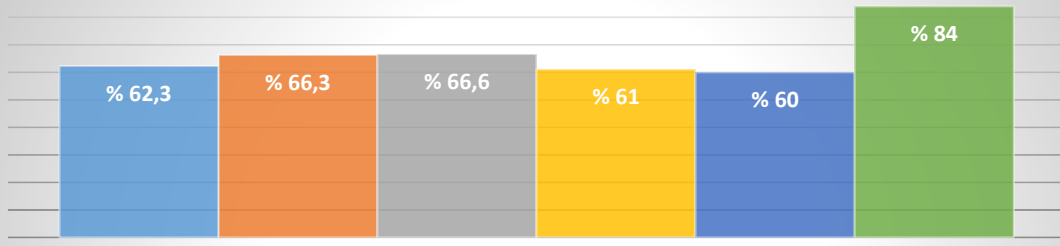
	<i>Hiç Katılmıyorum</i>	<i>Çok Az Katılıyorum</i>	<i>Orta Düzeyde Katılıyorum</i>	<i>Oldukça Katılıyorum</i>	<i>Tamamen Katılıyorum</i>	Toplam	Ortalama
Kariyerimin kalan kısmını üniversitemde geçirmek istiyorum	% 22,1 (312)	% 15,6 (220)	% 27,8 (393)	% 17,6 (248)	% 16,9 (239)	% 100 (1.412)	Orta Düzeyde Katılıyorum
Üniversitemin sorunlarını kendi sorunlarım gibi hissediyorum	% 16,8 (237)	% 16,8 (238)	% 26,7 (377)	% 22,3 (314)	% 17,4 (246)	% 100 (1.412)	Orta Düzeyde Katılıyorum
Üniversiteme güçlü bir bağlılık duyuyorum	% 15,2 (214)	% 18,2 (257)	% 26,6 (375)	% 19,8 (280)	% 20,2 (286)	% 100 (1.412)	Orta Düzeyde Katılıyorum
Üniversitemle aramda duygusal bir bağ bulunmaktadır	% 19,4 (274)	% 19,6 (277)	% 24,8 (350)	% 17,7 (250)	% 18,5 (261)	% 100 (1.412)	Orta Düzeyde Katılıyorum
Üniversitemi aile, kendimi de bu ailenin üyesi olarak görüyorum	% 20 (282)	% 20 (283)	% 24 (339)	% 16,1 (227)	% 19,9 (281)	% 100 (1.412)	Orta Düzeyde Katılıyorum
Üniversitemde okumaktan gurur duyuyorum	% 7,6 (107)	% 8,4 (119)	% 21,1 (297)	% 24,6 (348)	% 38,3 (541)	% 100 (1.412)	Oldukça Katılıyorum

Kurumsal bağlılık alanı;

- “Üniversitemde okumaktan gurur duyuyorum” sorusu için cevap ortalamaları **oldukça katılıyorum** (1.412) olarak hesaplanmıştır.
- “Kariyerimin kalan kısmını üniversitemde geçirmek istiyorum” sorusu için cevap ortalamaları **orta düzeyde katılıyorum** (1.412) olarak hesaplanmıştır.
- “Üniversitemin sorunlarını kendi sorunlarım gibi hissediyorum” sorusu için cevap ortalamaları **orta düzeyde katılıyorum** (1.412) olarak hesaplanmıştır.
- “Üniversiteme güçlü bir bağlılık duyuyorum” sorusu için cevap ortalamaları **orta düzeyde katılıyorum** (1.412) olarak hesaplanmıştır.
- “Üniversitemle aramda duygusal bir bağ bulunmaktadır” sorusu için cevap ortalamaları **orta düzeyde katılıyorum** (1.412) olarak hesaplanmıştır.
- “Üniversitemi aile, kendimi de bu ailenin üyesi olarak görüyorum” sorusu için cevap ortalamaları **orta düzeyde katılıyorum** (1.412) olarak hesaplanmıştır.

Kurumsal bağlılık alanı memnuniyet düzeyi % 66,7 olarak hesaplanmıştır.

Kurumsal Baęlılık Alanı Memnuniyet Yüzdeleri



- Kariyerimin kalan kısmını üniversitemde geçirmek isterim
- Üniversitemin sorunlarını kendi sorunlarım gibi hissederim
- Üniversiteme güçlü bir baęlılık duyarım
- Üniversitemle aramda duygusal bir baę bulunur
- Üniversitemi aile, kendimi de bu ailenin üyesi olarak görürüm
- Üniversitemde okumaktan gurur duyarım

Üniversiteye Bağlılık

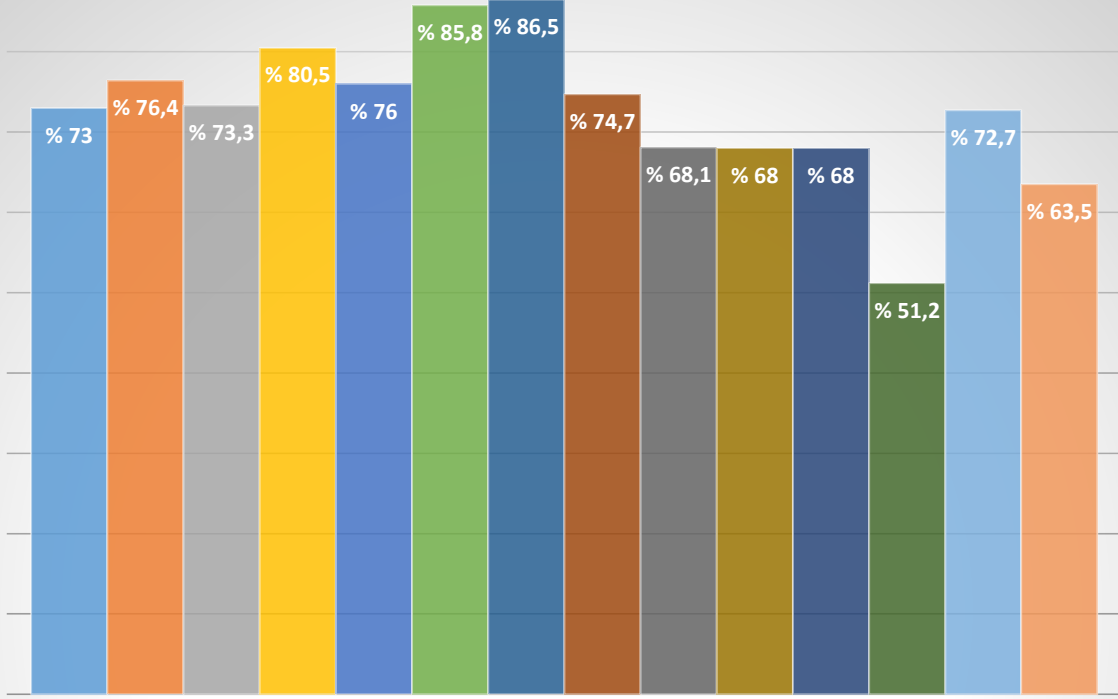
	<i>Hiç Katılmıyorum</i>	<i>Çok Az Katılıyorum</i>	<i>Orta Düzeyde Katılıyorum</i>	<i>Oldukça Katılıyorum</i>	<i>Tamamen Katılıyorum</i>	Toplam	Ortalama
Kariyerimi bu üniversitede tamamlamak istiyorum	% 13,9 (191)	% 13,2 (181)	% 27,4 (377)	% 21,6 (297)	% 23,9 (329)	% 100 (1.375)	Orta Düzeyde Katılıyorum
Kendimi bu üniversitenin bir üyesi olarak hissediyorum	% 11,4 (157)	% 12,2 (167)	% 25,5 (350)	% 24,5 (337)	% 26,4 (363)	% 100 (1.374)	Orta Düzeyde Katılıyorum
Bu üniversiteden ayrılırsam üzülrüm	% 12,9 (177)	% 13,8 (189)	% 25,5 (351)	% 21,7 (298)	% 26,1 (359)	% 100 (1.374)	Orta Düzeyde Katılıyorum
Bu üniversite logolu eşyaları taşımaktan onur duyuyorum	% 9,9 (136)	% 9,6 (132)	% 24,3 (334)	% 24,7 (339)	% 31,5 (433)	% 100 (1.374)	Oldukça Katılıyorum
Bu üniversitede kendimi mutlu hissediyorum	% 11 (151)	% 13,1 (180)	% 26,5 (364)	% 24,2 (333)	% 25,2 (346)	% 100 (1.374)	Orta Düzeyde Katılıyorum
Bu üniversite ile ilgili olumsuz haberler duyunca üzülüyorum	% 6,8 (93)	% 7,4 (102)	% 18,6 (255)	% 32,2 (443)	% 35 (481)	% 100 (1.374)	Oldukça Katılıyorum
Bu üniversitede öğrenim görmekten gurur duyuyorum	% 6,3 (87)	% 7,2 (99)	% 23,1 (317)	% 29,5 (405)	% 33,9 (466)	% 100 (1.374)	Oldukça Katılıyorum
Bu üniversiteyi tercih etmek hayatımda verdiğim iyi bir karardır	% 11,9 (164)	% 13,3 (183)	% 25 (344)	% 22,6 (310)	% 27,2 (373)	% 100 (1.374)	Orta Düzeyde Katılıyorum
Bu üniversitenin bende önemli derecede özel bir yeri vardır	% 13,9 (191)	% 18 (247)	% 25,5 (351)	% 18,9 (260)	% 23,7 (325)	% 100 (1.374)	Orta Düzeyde Katılıyorum
Bu üniversiteye karşı sadakat (içten bağlılık) hissediyorum	% 14,9 (205)	% 17,1 (235)	% 26,1 (359)	% 19,6 (269)	% 22,3 (306)	% 100 (1.374)	Orta Düzeyde Katılıyorum
Bu üniversitenin değerlerini kendi değerlerime benzer buluyorum	% 15,5 (213)	% 16,5 (226)	% 30,7 (422)	% 19,2 (264)	% 18,1 (249)	% 100 (1.374)	Orta Düzeyde Katılıyorum
Bu üniversiteye çok şey borçluyum	% 22,5 (309)	% 26,4 (362)	% 26,4 (363)	% 12,8 (176)	% 11,9 (164)	% 100 (1.374)	Orta Düzeyde Katılıyorum
Diğer öğrencilere bu üniversiteye gelmelerini tavsiye ediyorum	% 13,5 (185)	% 13,8 (190)	% 25,9 (356)	% 24,5 (337)	% 22,3 (307)	% 100 (1.375)	Orta Düzeyde Katılıyorum
Bu üniversiteden ayrılmayı düşünmek için daha iyi seçeneklerim bulunmamaktadır	% 18,8 (259)	% 17,6 (242)	% 26,3 (361)	% 19,3 (265)	% 18 (247)	% 100 (1.374)	Orta Düzeyde Katılıyorum

Üniversiteye bağlılık alanı;

- “Bu üniversite logolu eşyaları taşımaktan onur duyuyorum” sorusu için cevap ortalamaları **oldukça katılıyorum** (1.374) olarak hesaplanmıştır.
- “Bu üniversite ile ilgili olumsuz haberler duyunca üzülüyorum” sorusu için cevap ortalamaları **oldukça katılıyorum** (1.374) olarak hesaplanmıştır.
- “Bu üniversitede öğrenim görmekten gurur duyuyorum” sorusu için cevap ortalamaları **oldukça katılıyorum** (1.374) olarak hesaplanmıştır.
- “Kariyerimi bu üniversitede tamamlamak istiyorum” sorusu için cevap ortalamaları **orta düzeyde katılıyorum** (1.375) olarak hesaplanmıştır.
- “Kendimi bu üniversitenin bir üyesi olarak hissediyorum” sorusu için cevap ortalamaları **orta düzeyde katılıyorum** (1.374) olarak hesaplanmıştır.
- “Bu üniversiteden ayrılırsam üzülürüm” sorusu için cevap ortalamaları **orta düzeyde katılıyorum** (1.374) olarak hesaplanmıştır.
- “Bu üniversitede kendimi mutlu hissediyorum” sorusu için cevap ortalamaları **orta düzeyde katılıyorum** (1.374) olarak hesaplanmıştır.
- “Bu üniversiteyi tercih etmek hayatımda verdiğim iyi bir karardır” sorusu için cevap ortalamaları **orta düzeyde katılıyorum** (1.374) olarak hesaplanmıştır.
- “Bu üniversitenin bende önemli derecede özel bir yeri vardır” sorusu için cevap ortalamaları **orta düzeyde katılıyorum** (1.374) olarak hesaplanmıştır.
- “Bu üniversiteye karşı sadakat (içten bağlılık) hissediyorum” sorusu için cevap ortalamaları **orta düzeyde katılıyorum** (1.374) olarak hesaplanmıştır.
- “Bu üniversitenin değerlerini kendi değerlerime benzer buluyorum” sorusu için cevap ortalamaları **orta düzeyde katılıyorum** (1.374) olarak hesaplanmıştır.
- “Bu üniversiteye çok şey borçluyum” sorusu için cevap ortalamaları **orta düzeyde katılıyorum** (1.374) olarak hesaplanmıştır.
- “Diğer öğrencilere bu üniversiteye gelmelerini tavsiye ediyorum” sorusu için cevap ortalamaları **orta düzeyde katılıyorum** (1.375) olarak hesaplanmıştır.
- “Bu üniversiteden ayrılmayı düşünmek için daha iyi seçeneklerim bulunmamaktadır” sorusu için cevap ortalamaları **orta düzeyde katılıyorum** (1.374) olarak hesaplanmıştır.

Üniversiteye bağlılık alanı **memnuniyet düzeyi % 72,7** olarak hesaplanmıştır.

Üniversiteye Bağlılık Alanı Memnuniyet Yüzdeleri



- Kariyerimi bu üniversitede tamamlamak istiyorum
- Kendimi bu üniversitenin bir üyesi olarak hissediyorum
- Bu üniversiteden ayrılırsam üzülürüm
- Bu üniversite logolu eşyaları taşımaktan onur duyuyorum
- Bu üniversitede kendimi mutlu hissediyorum
- Bu üniversite ile ilgili olumsuz haberler duyunca üzülüyorum
- Bu üniversitede öğrenim görmekten gurur duyuyorum
- Bu üniversiteyi tercih etmek hayatımda verdiğim iyi bir karardır
- Bu üniversitenin bende önemli derecede özel bir yeri vardır
- Bu üniversiteye karşı sadakat (içten bağlılık) hissediyorum
- Bu üniversitenin değerlerini kendi değerlerime benzer buluyorum
- Bu üniversiteye çok şey borçluyum
- Diğer öğrencilere bu üniversiteye gelmelerini tavsiye ediyorum
- Bu üniversiteden ayrılmayı düşünmek için daha iyi seçeneklerim bulunmamaktadır