

**TÜRKİYE CUMHURİYETİ
ANKARA ÜNİVERSİTESİ**



**2011 YILI YATIRIM PROGRAMI
İZLEME VE DEĞERLENDİRME RAPORU**

**Strateji Geliştirme Daire Başkanlığı
Mart 2012**

İÇİNDEKİLER

I. YÖNETİCİ ÖZETİ	5
II. GENEL DEĞERLENDİRME	7
1. Ankara Üniversitesi Misyonu	7
2. Ankara Üniversitesi Vizyonu	9
3. Ankara Üniversitesi Temel Amaç ve Hedefleri	10
4. Ankara Üniversitesinin Yatırımlarının Finansman Kaynakları.....	14
5. Ankara Üniversitesi Mevcut Üretim Kapasitesi	16
6. Ankara Üniversitesi 2011 Yılı Yatırımlarıyla Hedeflenen ve Gerçekleşen Kapasite Artışı	20
7. Ankara Üniversitesi 2011 Yılı Yatırım Uygulamaları	24
a) Genel Yatırım Uygulama Durumu	24
b) Yatırım Uygulamalarında Karşılaşılan Temel Sorunlar	31
III. 2011 YILI PROJE UYGULAMALARI	32
1. Sağlık Alanındaki Projelerin Yatırım Uygulama Durumu	33
a) Proje Tamamlama Raporları.....	34
b) Projeler Kapsamında Yapılan Alımlar.....	34
2. Eğitim Alanındaki Projelerin Yatırım Uygulama Durumu	36
a) Proje Tamamlama Raporu.....	37
b) Proje Kapsamında Yapılan Alımlar.....	49
3. Sosyal Alanındaki Projelerin Yatırım Uygulama Durumu	51
IV. ÖNERİLER	72
V. 2011 YILI KAMU YATIRIMLARI ÖZETİ	73
VI. 2011 YILI HARCAMALARI DÖNEM GERÇEKLEŞME RAPORU..	78

I.YÖNETİCİ ÖZETİ

Cumhuriyetin kurduğu ilk Üniversite olmanın sorumluluğunu taşıyan Ankara Üniversitesi, özgür ve eleştirel düşüncenin desteklendiği bir aydınlanma üniversitesi olarak, toplam 49.140 öğrencisi, 27'si yabancı uyruklu olmak üzere 3.426 akademik personeli, 54'ü sözleşmeli, 213'ü işçi, 2'si geçici personel olmak üzere toplam 5.525 idari personeli ile 14 fakülte, 13 enstitü, 3 yüksekokul, 9 meslek yüksekokulu, 34 araştırma uygulama merkezi, 3 bölüm, 2 merkez ve 1 konservatuvarı ile 12 yerleşkede eğitim-öğretim, araştırma-geliştirme, topluma hizmet ve uluslararasılaşma alanlarında öncü ve etkin çalışmalarını sürdürmektedir.

Eğitim, sağlık ve teknolojik araştırmalar sektörlerinin içerisinde önemli bir yer edinen Üniversitemize 2011 yılı yatırımları için toplam 62.681.000-TL ödenek tahsis edilmiştir. Tahsis edilen ödenek, yıl içerisinde yapılan 22.707.000-TL ekleme işlemi ile toplam 85.388.000-TL'ye ulaşmıştır. Ödeneğin 75.344.558-TL'si kullanılmış olup gerçekleşme oranı %88,24'tür.

2011 Yılı içerisinde, Eğitim Sektöründe 35.267.278-TL kaynak kullanımı ile öncelikle devam eden projelerin bitirilmesi amaçlanmış ve Gölbaşı Yerleşkesinde devam eden Beden Eğitimi ve Spor Yüksekokulu inşaatı tamamlanmıştır. Diğer taraftan büyük bakım onarım ihtiyaçlarının karşılanarak hizmet kalitesinin artırılmasına yönelik 18 binanın büyük bakım onarımı gerçekleştirilmiş, 11.644 adet kitap ve süreli yayın, 522 adet bilgisayar, 240 adet tablet bilgisayar ve muhtelif diğer demirbaşların alımı yapılmıştır.

Sağlık Sektöründe 11.589.000-TL kaynak kullanımı ile Ülkemizde araştırma ve topluma hizmet alanında önemli katkılar sunması beklenen 200 yataklı çocuk hastanesi inşaatı %45 oranında tamamlanmıştır. Söz konusu hastanenin 2012 yılında hizmete açılması hedeflenmektedir.

Teknolojik Araştırmalar Sektöründe, Bilimsel Araştırma Projeleri için ise 28.488.280-TL özel hesaba aktarılarak 243 bilimsel araştırma projesi desteklenmiş ve köklü geleneği, akademik birikimi ve idari kapasitesinin sağladığı güç ve özgüven ile Üniversitemiz, hızla değişen ve gelişen ülkemize, bilimsel araştırma alanında önemli katkılar sunmuştur.

2011 yılında, önceki yıllarda da olduğu gibi, geniş bir alanda faaliyet gösteren ve etkinlikleri büyük bir çeşitlilik arz eden Üniversitemizin kaynaklarının saydamlık ve hesap verilebilirlik temelinde etkili ve verimli kullanılması amaçlanmış olup; 5018 sayılı Kamu Mali Yönetimi ve Kontrol Kanunu'nun Kamu Yatırım Projelerini düzenleyen 25 inci maddesi gereği Sayıştay Başkanlığı, Maliye Bakanlığı ve Kalkınma Bakanlığına sunulmak üzere hazırlanan Ankara Üniversitesi 2011 Yılı Yatırım Programı İzleme ve Değerlendirme Raporunu kamuoyunun bilgisine saygılarımla sunarım.

Prof. Dr. Cemal TALUĞ
Rektör

II. GENEL DEĞERLENDİRME

1.MİSYON

Ankara Üniversitesi'nin dört temel faaliyet alanında belirlediği **misyonu** aşağıda ifade edilmiştir.

1.1 Eğitim-öğretim

- Bütün düzeylerdeki eğitim ve sertifika programlarını uluslararası ölçülere uyumlu duruma getirmek ve kalitesini artırmak,
- Öğrencilere, mezuniyet sonrasında ulusal kalkınma çabalarına etkili bir biçimde katılabilecekleri, yüksek kalitede bir mesleki eğitim sunmak,
- Ulusal ve uluslararası yükseköğretim ve araştırma kurumlarıyla etkileşimleri artırıp, ortak eğitim-öğretim programları oluşturarak, yükseköğretim ve araştırma platformlarında daha da etkili bir konuma ulaşmak.

1.2 Araştırma

- Çağdaş gelişmeleri izleyerek yüksek öğretim sistemi içinde kullanmak/uygulamak,
- Çağdaş bilimsel ve teknolojik bilginin oluşması ve yayılmasına katkıda bulunmak,
- Araştırmacılar için özgür ve üretken bir çalışma ortamı hazırlamak,
- Bilimsel olarak gelişmiş ülkeler platformunun ve araştırma ağlarının önemli bir üyesi olmak,
- Teknoparklar yaratmak ve endüstrinin gelişmesine katkıda bulunmak.

1.3 Yönetişim, yönetim süreçleri ve idari hizmetler

- Üniversite'nin "eğitim-öğretim", "bilim ve araştırma" ve "topluma hizmet" işlevlerini yerine getirmesi sürecinde katılımlı, ortak hedefli ve bütünlük yönetim yaklaşımını benimsemek,
- Üniversite'nin yukarıda tanımlanan işlevlerini yerine getirmesinde, akademik ve idari personel ile öğrencilerin görüş ve önerilerini dikkate almak ve yönetime daha fazla katılımı sağlayan mekanizmaları geliştirmek, her düzeyde liderlik etkisini artırmak,
- Politika oluşturma, karar verme ve yürütme süreçlerinde bilimsel veri ve araştırma bulgularından yararlanmak,
- Kısa, orta ve uzun erimli kurumsal stratejik planlar ve uygulamalar yapmak,
- Örgütsel eşgüdüm ve etkinliklerde kalite izleme ve kalite yönetimini temel almak,
- Kurum içi ve kurum dışı iletişim süreçlerinin etkinliğini artırmak,
- Kurumsal ve bireysel performansı, nesnel, geçerli ve güvenilir yöntemlere dayalı olarak değerlendirmek,
- Üniversite'nin hedeflerine ulaşabilmesi için, bakanlıklar, kamu ve özel sektör kuruluşları ve uluslararası kuruluşlarla güçlü ilişkiler kurmak.

1.4 Toplumla ve sektörlerle ilişkiler ve uluslararası ilişkiler

- Türk toplumunu, toplumsal ve kültürel anlamda güçlendirmek,
- Bilimsel ve teknolojik gelişmelerin toplum yaşamında, devlet yapısı içerisinde sanayide ve özel sektörde yaygın olarak kullanılmasına öncülük etmek,
- Bireylerin başarısı ve mutluluğunu geliştirmek üzere topluma eğitim, sağlık, güvenlik, adalet gibi temel hizmet alanlarında en iyi hizmetin verilmesi için Üniversite'ye düşen katkılarda bulunmak,
- Doğa ve çevreye olan duyarlılığın geliştirilmesine katkıda bulunmak,
- Topluma yaşam boyu eğitim fırsatları sunmak,
- Bireyler için meslek geliştirme fırsatları yaratmak.

2. VİZYON

Ankara Üniversitesi'nin faaliyetlerinin gerçekleştiği dört temel alana ilişkin **vizyonu** aşağıda belirtilmiştir.

2.1 Eğitim-öğretim

Öğrencileri, evrensel değerlere sahip sorumlu yurttaşlar olarak ve yaşam boyu eğitimin önemine inanan verimli profesyoneller olarak yetiştirmek. Disiplinler arası işbirliğine dayalı çağdaş eğitim programları sunmak, çağdaş eğitim teknolojilerinden yararlanarak öğrenci merkezli öğretim yaklaşımlarını kullanmak. Ulusal ve uluslararası akademik işbirliği sağlayarak interaktif ve uzaktan eğitim ortamları yaratmak. Öğrencileri araştırmaya yönlendiren öğretim ve öğrenme yöntemlerini yoğun olarak kullanmak. Öğrencilere bedensel ve ruhsal gelişimlerine katkıda bulunacak toplumsal, kültürel, sağlık ve spor hizmetlerini en iyi biçimde sunmak. Eğitim ve öğretimde dünyanın en saygın üniversiteleri arasında sürekli olarak yer almak.

2.2 Araştırma

Bilimsel yöntem ve tekniklerden yararlanarak çevreyi anlamaya ve sürekli olarak daha da geliştirmeye yönelik çalışmalar yapan; insanlık için yararlı bilimsel ve teknolojik yenilikleri kullanan ve üreten; ülkenin önceliklerini de dikkate alarak uluslararası güncel eğilimlere uygun şekilde ulusal düzeyde olduğu kadar uluslararası katılımlı ve disiplinler arası etkileşim ve işbirliği ağırlıklı, nitelikli bilimsel araştırma projeleri planlayan, yürüten ve ulusal/uluslar arası kuruluşlardan yardımlar alarak destekleyen, sonuçları topluma yararlı ve ülkemizin adını duyuran ürün ve hizmetlere dönüştüren ve çalışmalarını iyi duyuran, araştırma alanları, ortamları ve akademik platformlarda iyi bilinen ve söz sahibi bir üniversite olmak. Dünya araştırma alanları, ortamları ve akademik platformlarında bilimsel araştırma ve ar-ge bakımından çok başarılı ve söz sahibi bir üniversite haline gelmek.

2.3. Yönetişim, yönetim süreçleri ve idari hizmetler

Eğitim-öğretim, araştırma ve topluma hizmetlerde etkili bir üniversite olmak için, Üniversite'nin bütün birimlerinde iyi bir yönetim sağlamak. Tüm akademik, idari ve hizmet birimlerini sürekli olarak bütünsel, etkileşimli ve yapıcı ilişkiler içinde olan, güçlü bir üniversite yönetim yapısını oluşturan etkili ve verimli üniversite bileşenleri haline getirmek.

2.4. Toplumla ve sektörlerle ilişkiler ve uluslararası ilişkiler

Bölgesel, ulusal ve uluslararası düzeylerdeki toplum ve sektörlerle ilişkilerde etkin bir rol üstlenerek bilim, teknoloji ve toplumsal sorumluluk projeleri aracılığı ile yaşam niteliğinin yükseltilmesine katkıda bulunmak. Yurda ve topluma, Üniversite'nin sürekli ve etkili bir biçimde içinde yer aldığı ve bir sosyal öğrenim merkezi olarak şekillenip geliştiği, çağdaş ve atılımcı nitelikleri olan hizmetler vermek.

3.TEMEL AMAÇ VE HEDEFLER

Ankara Üniversitesi, hedeflerine ulaşmayı sağlayabilecek etkili bir stratejik plan oluşturmak suretiyle kalitesini geliştirmeyi ilke olarak benimsemiştir. Bu bağlamda amaç, hedef veya faaliyet/proje olacak olan iyileştirme konularını somut eylem konuları olarak ifade etmiş; eylem konularının destek önceliklerini ise “ etkinlik analizi” yöntemi ile demokratik bir biçimde Senatoda oluşturmuştur.

Her bir eylem konusu aşağıdaki ölçütler açısından irdelenerek, bütün karar vericiler tarafından puanlanmış, hem yapılacak öncelik sıralamasının tüm üyelerin katılımı ile belirlenmesini hem de üniversitenin diğer birimlerinin ihtiyaç ve taleplerinin tüm karar vericiler tarafından fark edilerek büyük resmin herkes tarafından görülmesi sağlanmıştır.

ETKEN		PUAN		
		0	1	2
A-	<i>Uygulama Kolaylığı</i>	<i>Zor</i>	<i>Orta</i>	<i>Kolay</i>
B-	<i>Uygulama Süresi</i>	<i>Uzun</i>	<i>Orta</i>	<i>Kısa</i>
C-	<i>Maliyet</i>	<i>Yüksek</i>	<i>Orta</i>	<i>Düşük</i>
D-	<i>Aciliyet</i>	<i>Az</i>	<i>Orta</i>	<i>Çok</i>

Her bir eylem konusu ile ilgili olarak karar vericilerin uygulama kolaylığı, uygulama süresi, maliyet ve konunun aciliyetine ilişkin olarak verdikleri toplam puanlar, o eylem konusunun beklenen etki puanını oluşturmuştur. Böylece, 43 eylem konusu beklenen etki puanlarına göre sıralanmış ve aşağıdaki tabloda verilmiştir.

Tabloda toplam puan sırasıyla 43 eylem konusu görülmektedir. Bu konuların puanları Senatonun öncelikleri, geniş çerçevede ulaşılmak istenen durum olan “stratejik amaçlar”, somut ve ölçülebilir alt amaçlar olan “stratejik hedefler” ve bunlara yönelik stratejiler doğrultusunda gerçekleştirilecek “faaliyet/projeler” olarak sınıflanmıştır.

Etkinlik Analizi Toplam Puanına Göre Eylem Konuları

EYLEM KONULARI	Etki Puanı
<i>Bilişim altyapısının geliştirilmesi</i>	229
<i>Toplantıların düzenlenmesinin desteklenmesi</i>	228
<i>Yayınların desteklenmesi</i>	227
<i>Hizmet içi eğitim</i>	225
<i>Paydaşlarla ilişkilerin geliştirilmesi</i>	220
<i>Ulusal-Uluslararası toplantılara katılımı, eğitim desteği (öğrenci, personel; değişim programları dahil)</i>	219
<i>Özendirme ve Ödüllendirme</i>	219
<i>Ders materyalinin geliştirilmesi</i>	215
<i>Tanıtım faaliyetlerinin başlatılması ve geliştirilmesi</i>	214
<i>Yönetim bilgi sisteminin kurulması</i>	213
<i>Temizlik hizmet alımı</i>	211
<i>Mezunlarla ilişkilerin geliştirilmesi</i>	211
<i>Hizmetlerde otomasyon</i>	208
<i>Tüm birimlerde öğrenci temsilciliği odaları kurulması</i>	207
<i>Teknik gezi ve alan çalışmalarının desteklenmesi</i>	206
<i>Kültürel, sanatsal ve sportif etkinliklerin desteklenmesi</i>	205
<i>Topluma hizmet faaliyetlerinin ve kalitesinin artırılması</i>	203
<i>Ulaşım hizmeti alımı</i>	193
<i>Yaşam boyu öğrenimin geliştirilmesi</i>	191
<i>Bilgi-belge yönetimi, kütüphane ve öğrenme merkezleri geliştirilmesi</i>	191
<i>Sosyal alanların iyileştirilmesi (yemekhane, kantin, toplantı salonu vb)</i>	190
<i>Kariyer planlama merkezi oluşturulması</i>	189
<i>Derslik geliştirme</i>	188
<i>Yeni daire başkanlıkları kurulması (Uluslararası ilişkiler, Bilimsel Araştırmalar ve projeler)</i>	186
<i>Mal ve hizmet alımı</i>	186
<i>Bakım-onarım ihtiyaçları/Birimin kurulması</i>	186
<i>Araştırmaların/Projelerin desteklenmesi</i>	186
<i>Kimyasal vb alımı</i>	180
<i>Öğrenciye sunulan hizmetlerin (sağlık, danışmanlık, barınma v.b) geliştirilmesi</i>	179
<i>Engelliler için düzenlemeler yapılması</i>	178
<i>Akademik personelin ofislerinin iyileştirilmesi</i>	178
<i>Kurumsal arşiv sisteminin oluşturulması</i>	175
<i>Öğrenci (ve personelin) yabancı dil ve teknoloji kullanım becerilerinin geliştirilmesi</i>	171
<i>Akademik kadro sayısının artırımı</i>	170
<i>Uzaktan eğitimin yaygınlaştırılması</i>	164
<i>Tüm idari birimlerin fiziki altyapısının iyileştirilmesi</i>	164
<i>Radyo ve internet televizyonunun geliştirilmesi</i>	162
<i>İdari personel kadro sayısının artırımı</i>	162
<i>Akreditasyon</i>	160
<i>Teknik personel kadro sayısının artırımı</i>	159
<i>Tesisat iyileştirme (elektrik, su, gaz vb)</i>	157
<i>Tasarruf amaçlı teknolojik iyileştirme</i>	157
<i>Laboratuvar/Klinik iyileştirme</i>	155

Aşağıdaki tabloda gösterildiği gibi eylem konuları 9 amaç altında 54 hedef olarak sınıflanmış ve hedefleri gerçekleştirmek üzere faaliyet/projeleri belirlenmiştir.

Eylem Konularının Stratejik Amaç ve Hedef Olarak Sınıflandırılması

Amaç-1. Bilişim Altyapısının İyileştirilmesi
Hedef 1.1 . Yazılım Geliştirilmesi
Hedef 1.2. Ağ Hizmet Kalitesinin Yükseltilmesi
Hedef 1.3. İnternet- İtranet Servis Kalite ve Çeşitliliğinin Artırılması
Hedef 1.4. Web Sayfası Geliştirilmesi/ Yenilenmesi
Hedef 1.5. Her Personele 2012 Yılına Kadar Bir, Öğrencilere Günün Şartlarına Uygun Sayıda Bilgisayar Sağlanması
Amaç-2. Araştırma Etkinliklerinin İyileştirilmesi
Hedef 2.1. Düzenlenen Toplantı Sayılarının %10 Artırılması
Hedef 2.2. Yayın Desteğinin Artırılması
Hedef 2.3. Toplantı Katılım Desteğinin Her Yıl %10 Artırılması
Hedef 2.4. BAP (%50), TÜBİTAK/DPT (%100) ve Diğer Proje/Araştırma Desteklerinin Beş Yıl İçinde Artırılması
Amaç-3. Eğitim-Öğretimin İyileştirilmesi
Hedef 3.1. Ders Materyali Geliştirilmesi
Hedef 3.2. Araştırma-İnceleme Gezi Desteğinin Artırılması
Hedef 3.3. Akreditasyonun Yaygınlaştırılması ve Sürdürülmesi
Hedef 3.4. Derslik Geliştirilmesi
Hedef 3.5. Laboratuvar/Klinik İyileştirme
Hedef 3.6. Engelliler için Düzenlemeler Yapılması
Hedef 3.7. Akademik Kadroları 2012 Yılına Kadar İdeal Oranlara Ulaştırma
Hedef 3.8. Elmadağ Meslek Yüksekokulunun Geliştirilmesi
Hedef 3.9. Gölbaşı- Virancık Kampüsünün Tamamlanması
Hedef 3.10. Çocuk Hastanesi Yapımı
Amaç-4. İdari Hizmetlerin İyileştirilmesi
Hedef 4.1. Özendirme ve Ödüllendirmenin Artırılması
Hedef 4.2. Destek Hizmetlerinin İyileştirilmesi
Hedef 4.3. İhtiyaç Duyulan Daire Başkanlıklarının Kurulması
Hedef 4.4. Akademik Personel Ofislerinin İyileştirilmesi
Hedef 4.6. İdari Birimlerin Altyapılarının İyileştirilmesi
Hedef 4.7. İdari Personel Kadrolarının 2012 Yılına Kadar İdeal Oranlara Ulaşması
Hedef 4.8. Teknik/Sağlık Personel Sayılarının 2012'ye Kadar İdeal Oranlara Ulaşması
Hedef 4.9. Tesisatların Tasarruf Gözetilerek İyileştirilmesi

Amaç -5. Topluma Hizmetin İyileştirilmesi
Hedef 5.1. Paydaşlarla İlişkilerin İyileştirilmesi
Hedef 5.2. Tanıtım Faaliyetlerinin Başlatılması ve Geliştirilmesi
Hedef 5.3. Mezunlarla İlişkilerin Geliştirilmesi
Hedef 5.4. Topluma Hizmet Faaliyetlerinin ve Kalitesinin Artırılması
Hedef 5.5. Yaşam Boyu Öğrenimin Geliştirilmesi
Hedef 5.6. Uzaktan Eğitimin Yaygınlaştırılması
Hedef 5.7. Radyo ve İnternet Televizyonunun Geliştirilmesi
Amaç-6. Öğrenciye Hizmet Etkinliklerinin İyileştirilmesi
Hedef 6.1. Tüm Birimlerde Öğrenci Temsilciliği Odalarının Kurulması
Hedef 6.2. Kültür ve Spor Etkinliklerinin Artırılması
Hedef 6.3. Sosyal Alanların Sürekli İyileştirilmesi
Hedef 6.4. Kariyer Planlama Merkezinin 2008 Yılında Oluşturulması
Hedef 6.5. Sağlık, Danışmanlık, Barınma vb Hizmetlerin İyileştirilmesi
Hedef 6.6. Öğrencinin Yabancı Dil, Teknoloji Kullanım Becerisinin Artırılması
Amaç-7. Bilgi-Belge Yönetimi, Kütüphane ve Öğrenme Merkezleri Geliştirilmesi
Hedef 7.1 Farklı Yerleşkelerde Öğrenme Merkezleri Kurulması
Hedef 7.2. Mevcut Bilgi Kaynakları Sayısının Her yıl %10 Artırılması
Hedef 7.3. Açık Arşiv Sisteminin Geliştirilmesi
Hedef 7.4. Açık Ders Malzemesi Veri Tabanının Oluşturulması
Hedef 7.5. Öğrenme Merkezi Dışında Bulunan Birim Kütüphanelerinin İyileştirilmesi
Amaç-8. Hizmet İçi Eğitimin Geliştirilmesi
Hedef 8.1. Alt Birim ve Alt Yapının Kurulması
Hedef 8.2. Her Personel İçin Eğitim İhtiyaçlarının Saptanması
Hedef 8.3. Yıllık Hizmet İçi Eğitim Planlarının Yapılması
Hedef 8.4. İdari Personel İhtiyaçlarına Uygun Eğitim Programları Düzenlenmesi
Hedef 8.5. Akademik Personel İçin Eğitim Programları Düzenlenmesi
Hedef 8.6. Uygulanan Eğitim Programlarının Değerlendirilmesi
Amaç-9. Yönetim Bilgi Sistemini Kurulması/ Hizmetlerde Otomasyon
Hedef-9.1. Üniversitenin Yönetim Bilgi Sistemi Alt Yapı Hizmetlerinin 2011 Yılı Sonuna Kadar Tamamlanması
Hedef 9.2. Gerekli Bilginin Elde Edilmesi (Toplanması), İşlenmesi ve Sisteme Girilmesi
Hedef 9.3. Süreç Kontrolü

4.Yatırımların Finansman Kaynakları

Ankara Üniversitesi'nin 2011 Yılı Yatırım Programında toplam 15 proje için 62.681.000-TL kaynak öngörülmüş olup; yıl içerisinde gerçekleştirilen ekleme işlemleri ile yılsonu itibariyle 85.388.000-TL olarak gerçekleşmiştir. Bu tutarın 28.122.720-TL'si öz gelirler ile 8.814.280-TL'si döner sermaye katkı payı olarak tahsil edilen tutar ile, 6.500.000-TL'si döner sermaye kaynakları ile, 41.244.000-TL'si hazine yardımı ile ve 707.000-TL'si hibe olarak finanse edilmiştir.

Finans kaynakları dağılımı detaylı olarak aşağıdaki tabloda gösterilmektedir.

Ankara Üniversitesi Yatırımların Sektörel Dağılımı

(1.000 TL)

Sektör	Proje sayısı	Proje Tutarı	2010 Sonu Kümülatif Harcama	2011 Yılı Yatırım Programı Ödeneği	2011 Yılı Revize Ödeneği	2011 Yılı Harcama
Eğitim	3	74.907	46.440	19.207	39.085	34.467
Eğitim-Beden Eğitimi ve Spor	1	6.500	4.350	800	800	800
Sağlık	3	31.000	0	15.000	17.015	11.589
Sosyal- Teknolojik Araştırmalar	8	92.468	37.290	27.674	28.488	28.488
TOPLAM	15	204.875	88.080	62.681	85.388	75.344

Finans Kaynaklarına Göre Gider Gerçekleşmeleri

Yatırım Projeleri Finans Kaynakları	2011 Yılı Yatırım Programı Ödeneği	2011 Yılı Yıl Sonu Revize Ödeneği	2011 Yılı Gider Gerçekleşmesi
Öz Gelirler	6.500.000	28.122.720	25.263.752
Hazine Yardımı	40.974.000	41.244.000	41.244.000
Döner Sermaye (BAP Payı)	8.000.000	8.814.280	8.814.280
Döner Sermaye	6.500.000	6.500.000	0
Hibe (Taahhüt Alımı)	707.000	707.000	22.526
TOPLAM	62.681.000	85.388.000	75.344.558

Eğitim Sektöründe yer alan toplam 3 proje için 19.207.000-TL kaynak ayrılmış olup 6.500.000-TL'sinin öz gelirlerle, 10.500.000-TL'sinin hazine yardımı ile, 1.500.000-TL'sinin döner sermaye ile ve 707.000-TL'sinin hibe yolu ile finanse edilmesi planlanmıştır.

Beden Eğitimi ve Spor sektöründe yer alan bir projenin ise 800.000-TL hazine yardımı ile finanse edilmesi planlanmıştır.

Sosyal ve Teknolojik Araştırmalar Sektöründe 8 proje için 27.674.000-TL ödenek tahsis edilmiş olup; 8.000.000-TL'sinin Bilimsel Araştırma Projeleri Yönetmeliği'nin 11 inci maddesi gereği kaydedilen ödeneklerle ve 19.674.000-TL'sinin hazine yardımı ile finanse edilmesi planlanmıştır.

Sağlık Sektöründe ise 3 proje için toplam 15.000.000-TL ödenek tahsis edilmiş olup; 5.000.000-TL'sinin döner sermaye kaynakları ve 10.000.000-TL'sinin ise hazine yardımı ile finanse edilmesi planlanmıştır.

2011 Mali Yılı Yatırım Programı Proje Finansman Kaynakları

(1.000 TL)

PROJE NO	PROJE ADI	2011 YATIRIMI	FİNANS KAYNAĞI				
			ÖZ GELİR	DÖNER SER.	DÖN.SER. KATKI PAYI	HAZİNE YARDIMI	HİBE /DIŞ ÖZKAYNAK
ANKARA ÜNİVERSİTESİ TOPLAM		62.681	6.500	6.500	8.000	40.974	707
DKH SOSYAL-TEKNOLOJİK ARAŞTIRMALAR		27.674			8.000	19.674	
2005K120130	Radyasyon Uygulamaları ve Tekn.	10				10	
2007K120570	Mide Kanserinde Erken Tanı Pilo.	10				10	
2008K120490	Ülkemiz Önemli Bitkisel Gen Kayn. Muh	570				570	
2005K120140	Bilim İnsanı Yetiştirme Projesi	200				200	
2006K120470	Hızlandırıcı Merkezi ve Test Labo.	14.384				14.384	
2011K120490	Rektörlük Bilimsel Araştırma Projeleri	8.000			8.000		
2010K120520	Süperiletkenlik Araştırma Merkez Lab.	2.500				2.500	
2011K120220	Viral Zoonozlar Tanı ve İl.Ar.Lab.	2.000				2.000	
EĞİTİM-YÜKSEKÖĞRETİM		19.207	6.500	1.500		10.500	707
2011H030270	Çeşitli Ünitelerin Etüd-Projesi	400				400	
1994H030440	Derslik ve Merkezi Birimler	9.300	2.000	1.500		5.800	
2011H030260	Muhtelif İşler	8.800	4.500			4.300	
2011H030260	Taahhüt Alımı (Hibe)	707					707
EĞİTİM-BEDEN EĞİTİMİ VE SPOR		800				800	
1992H050060	Açık ve Kapalı Spor Tesisleri	800				800	
SAĞLIK		15.000		5.000		10.000	
2005I000290	Çocuk Hastanesi (200 Yt.30.000 m2)	10.000				10.000	
2011I000130	İbn-i Sina Hast.Deprem Güçlendirmesi	1.500		1.500			
2011I000140	Muhtelif İşler	3.500		3.500			

5. Mevcut Üretim Kapasitesi

Toplantı ve konferans Salonları

	Toplantı Salonu (Adet)	Konferans Salonu (Adet)	Toplam
0–50 Kişilik	126	7	133
51–75 Kişilik	8	7	15
76–100 Kişilik	5	4	9
101–150 Kişilik	5	7	12
151–250 Kişilik	4	3	7
251–Üzeri	1	9	10
TOPLAM	149	37	186

Kaynak: 2010 Yılı İdare Faaliyet Raporu

Spor Alanları

	Kapalı Spor Tesisi		Açık Spor Tesisi	
	Adet	Alan (m ²)	Adet	Alan (m ²)
Tandoğan Yerleşkesi	1*	3.510	-	-
Eczacılık Fakültesi	1	300	-	-
Veteriner Fakültesi	-	-	1	362
Tıp Fakültesi (Morfoloji)	-	-	2	1.300
Dil ve Tarih-Coğrafya Fakültesi	-	-	1	1.000
Fen Fakültesi	2	750	10	6.579
Ziraat Fakültesi	1	880	4	2.502
Siyasal Bilgiler Fakültesi	1	560	-	-
Beypazarı Meslek Yüksekokulu	-	-	2	675
Beden Eğitimi ve Spor Yüksekokulu	2	959	1	595
Cebeci Yerleşkesi	2	2.441	-	-
Kalecik Meslek Yüksekokulu	-	-	1	720
Elmadağ Meslek Yüksekokulu	-	-	2	200
Devlet Konservatuvarı	-	-	1	50
Keçiören-Sağlık Hizmetleri Meslek Yüksekokulu	1	780	-	-
Toplam	11	10.180	25	13.983

*Yüzme Havuzu

Kaynak: 2010 Yılı İdare Faaliyet Raporu

Yemekhane, Kantin ve Kafeterya Alanları

	Adet	Kapalı Alan (m ²)	Kapasite (Kişi)
Yemekhane	44	21.047,70	11.218
Kantin/Kafeterya	55	9.862,74	5.945
Toplam	99	30.910,44	17.163

Kaynak: 2010 Yılı İdare Faaliyet Raporu

*Hastane Alanları**Araştırma Uygulama Hastaneleri*

	İbn-i Sina Araştırma ve Uygulama Hastanesi		Cebeci Araştırma ve Uygulama Hastanesi		Diş Hekimliği Uygulama Hastanesi		Diş Hekimliği Fakültesi		Toplam	
	Adet	Alan(m ²)	Adet	Alan(m ²)	Adet	Alan(m ²)	Adet	Alan(m ²)	Adet	Alan(m ²)
Acil Servis	1	8.450,00	1	503,84	-	-	-	-	2	8.953,84
Yoğun Bakım	9	750,00	7	678,22	-	-	-	-	16	1.428,22
Ameliyathane	1	5.100,00	4	3.081,75	4	165,44	-	-	9	8.347,19
Klinik	18	10.380,00	24	46.233,47	1	266,08	12	1.647,58	55	58.527,13
Poliklinik	24	2.524,00	28	5.858,21	-	-	-	-	52	8.382,21
Laboratuvar	6	2.230,00	6	6.559,44	-	-	16	902,65	28	9.692,09
Eczane	1	250,00	1	473,21	-	-	-	-	2	723,21
Radyoloji Alanı	1	2.300,00	5	1.287,28	-	-	4	122,50	10	3.709,78
Nükleer Tıp Alanı	1	180,00	2	2.399,25	-	-	-	-	3	2.579,25
Sterilizasyon Alanı	1	500,00	3	354,00	1	15,00	12	229,01	17	1.098,01
Mutfak	1	2.000,00	1	568,00	1	27,00	1	56,32	4	2.651,32
Çamaşırhane	1	850,00	5	491,00	-	-	1	105,00	7	1.446,00
Teknik Servis	3	700,00	3	2.440,41	-	-	5	223,28	11	3.363,69
Toplam	68	36.214,00	90	70.928,08	7	473,52	51	3.286,34		110.901,94

Kaynak: 2010 Yılı İdare Faaliyet Raporu

Mediko Sosyal

	Mediko Sosyal	
	Adet	Alan(m ²)
Acil Servis	-	-
Yoğun Bakım	-	-
Ameliyathane	-	-
Poliklinik	15	200
Laboratuar	2	50
Eczane	1	25
Radyoloji Alanı	1	25
Nükleer Tıp Alanı	-	-
Sterilizasyon Alanı	-	-
Mutfak	-	-
Çamaşırhane	-	-
Teknik Servis	-	-
Toplam	19	300

Kaynak: 2010 Yılı İdare Faaliyet Raporu

Hayvan Sağlığı

	Veteriner Fakültesi Uygulama Hastanesi	
	Adet	Alan(m ²)
Acil Servis	1	200
Yoğun Bakım	-	-
Ameliyathane	4	250
Klinik	5	1.500
Laboratuar	45	9.000
Eczane	-	-
Radyoloji Alanı	1	250
Nükleer Tıp Alanı	-	-
Sterilizasyon Alanı	-	-
Mutfak	1	350
Çamaşırhane	1	75
Teknik Servis	1	12
Toplam	59	11.637

Kaynak: 2010 Yılı İdare Faaliyet Raporu

Mülkiyet Durumuna Göre Taşınmazlar

Birim Bulunduğu	Birim Adı	Mülkiyet Durumuna Göre			TOPLAM (m ²)	AÇIKLAMA
		Üniversite	Maliye Hazine	Diğer		
TANDOĞAN	TANDOĞAN MATBAA REKTÖRLÜK	10.195,00	200.377,00		210.572,00	TANDOĞAN
	FEN FAKÜLTESİ ECZACILIK					
	DIŞ HEKİMLİĞİ BİNASI	8.480,00			8.480,00	YENİMAHALLE
	İLAHİYAT	9.533,00	2.487,00		12.020,00	YENİMAHALLE
	VEHİBİ KOÇ ERKEK ÖĞRENCİ YURDU	2.686,00			2.686,00	ÇANKAYA
	HUKUK SİYASAL					
CEBECİ	EĞİTİM İLETİŞİM A.Y.OKUL	24.780,00	43.203,00		67.983,00	CEBECİ
	D.T.C.F.FAK		19.098,00		19.098,00	SIHHIYE
	TIP.FAK.MORFOLOJİ	2.480,00	30.073,00		32.553,00	SIHHIYE
SIHHIYE	TIP.FAK.İBN-İ SİNA		36.060,00		36.060,00	SIHHIYE
	TIP.FAK.İBN-İ SİNA HASTANESİ İDARİ BİNA	10.715,00			10.715,00	SIHHIYE
	TIP.FAK.İBN-İ SİNA HASTANESİ İDARİ BİNA	2.050,00			2.050,00	SIHHIYE
	TIP FAK.GÖZ.HST.	1.529,00			1.529,00	MAMAK
DİKİMEVİ	TIP.CEBECİ HASTANESİ, TIP EĞİTİM VE TEDAVİ	114.200,00			114.200,00	MAMAK
	TIP FAKÜLTESİ KALP MERKEZİ	3.223,00			3.223,00	MAMAK
	ABİDİNPAŞA HALK SAĞLIĞI MERKEZİ	5.010,00			5.010,00	ÇANKAYA
DIŞKAPI YERLEŞKESİ	DIŞKAPI		503.820,00		503.820,00	DIŞKAPI
	GÜMÜŞDERE (KONSERVATUAR. BAŞKENT		25.831,00		25.831,00	GÜMÜŞDERE
KEÇİÖREN	KEÇİÖREN		23.250,00		23.250,00	ALTINDAĞ -
	GAMA BİYO MEDİKAL MESLEK YÜKSEKOKULU		7.302,00		7.302,00	
	YILDIRIM BEYAZIT ÖĞRENCİ YURDU		8.255,00		8.255,00	
	ANKÜSEM-ATAUM		651,00		651,00	ÇANKAYA
GÖLBAŞI	GÖLBAŞI ARSA	1.066.797,00	6.000,00		1.072.797,00	GÖLBAŞI
	TEKNOLOJİ GELİŞTİRME BÖLGESİ	115.103,00			115.103,00	GÖLBAŞI
BEYPAZARI	BEYPAZARI M.Y.O	1.670,00			1.670,00	BEYPAZARI
	BEYPAZARI YERLEŞKE ARAZİSİ	500.000,00			500.000,00	BEYPAZARI
	SU ÜRÜNLERİ ARAŞTIRMA MERKEZİ	11.001,00			11.001,00	
ESKİŞEHİR	ESKİŞEHİR SAKARBAŞI BALIK ÜRETİM İSTASYONU,	94.232,00	14.720,00		108.952,00	107.000 ÇİFTELER
BURSA	ZİRAAT FAK.ZEYTİN BAHÇESİ	9.912,00			9.912,00	BURSA-GEMLİK
ANTALYA	MANAVGAT ÇOLAKLI ÖRSEM TESİSLERİ		86.000,00		86.000,00	MANAVGAT -
ILGAZ	ILGAZ ÖRSEM TESİSLERİ		3.750,00		3.750,00	ILGAZ -
İZMİR	SU ALTI ARKEOLOJİK A.U.MERKEZİ		1.467,00		1.467,00	URLA - İZMİR
DİDİM	DİDİM SU SPORLARI ARAZİSİ		51.200,00		51.200,00	DİDİM - AYDIN
HAYMANA	MESLEK YÜKSEK OKULU		3.900,00		3.900,00	HAYMANAN
HAYMANA - AYAŞ	ZİRAAT FAK.AYAŞ BAHÇE,BİT.A.U.İSTASYONU,		431.780,00		431.780,00	HAYMANA
	ZİRAAT FAK.HAYMANA A.U. ÇİFTLİĞİ	4.027.529,00	242.900,00		4.270.429,00	HAYMANA
KALECİK	KALECİK M.Y.O	2.899,00	31.980,00		34.879,00	KALECİK M.Y.O
	ZİRAAT FAK.KALECİK BAĞCILIK A.U. İSTASYONU	7.209,00	165.256,00		172.465,00	KALECİK
AHLATLIBEL	AHLATLIBEL GÖZLEM EVİ, LOJMANLAR, VAKIF	122.908,00			122.908,00	AHLATLIBEL
ELMADAĞ	ELMADAĞ KAYAK MERKEZİ		10.838,00		10.838,00	ELMADAĞ
	ELMADAĞ MESLEK YÜKSEK OKULU		6.422,00		6.422,00	ELMADAĞ
ÇANKAYA	KONUKEVİ	505,00			505,00	ÇANKAYA
	APARTMAN DAİRESİ	170,00			170,00	ÇANKAYA
	ARSALAR	44.414,00	12.551,00		56.965,00	ÇANKAYA -
KASTAMONU	BOŞ TARLA	1.686,00			1.686,00	KASTAMONU
BALGAT	KÖK HÜCRE	3.008,00			3.008,00	BALGAT
KAZAN	VETERİNER FAK.KAZAN ÇİFTLİĞİ	1.515.969,00	881.244,00		2.397.213,00	KAZAN
NALLIHAN	MESLEK YÜKSEK OKULU			2.680,00	2.680,00	
TOPLAM		7.719.893,00	2.850.415,00	2.680,00	10.572.988,00	

Kaynak: Yapı İşleri ve Teknik Daire Başkanlığı

6. 2011 Yılı Yatırımlarıyla Hedeflenen ve Gerçekleşen Kapasite Artışı

Ankara Üniversitesi 2011 Yılı Yatırımları

Sektör Adı	Proje No	Proje Adı	Hedeflenen Kapasite	Gerçekleşen Kapasite
Sağlık	2011I000140	Muhtelif İşler	Dört binanın büyük onarımı ve 1 trafo tesisi	Projenin %75'i gerçekleşmiştir ancak döner sermayeden verilen 2.000.000 TL ödenek, nakit sıkıntısı nedeniyle kullanılamamıştır.
Sağlık	2005I000290	Çocuk Hastanesi (200Yt.)	20.000 m2 inşaat yapımı	İnşaat yapımı devam etmektedir. %45 oranında tamamlanmış olup 2012 yılı içerisinde bitmesi planlanmaktadır.
Sağlık	2011I000130	İbn-i Sina Hastanesi Deprem Güçlendirmesi	30.000 m2 büyük onarım	Döner sermayedeki nakit sıkıntısı nedeniyle 1.500.000 TL ödenek kullanılamamıştır.

Sektör Adı	Proje No	Proje Adı	Hedeflenen Kapasite	Gerçekleşen Kapasite
Eğitim	1994H030440	Derslik ve Merkezi Birimler	23.960 m2 inşaat yapımı	Kültür merkezi için verilen 2.000.000 TL imar sorunları nedeniyle kullanılmadığından 6.200 m2 inşaat yapılamamıştır. Gölbaşı Yerleşkesinde BESYO Bina inşaatı tamamlanmış olup 2012 yılında hizmete açılacaktır. Ziraat Fakültesi Arıcılık Lab. inşaatı ile Cebeci Tıp Fak. Yemekhane inşaatı tamamlanarak hizmete açılmıştır. Projenin gerçekleştirme oranı %71'dir.
Eğitim	2011H030260	Muhtelif İşler	22 adet binanın büyük onarımı, üniversitemiz fakülte ve yüksekokullarının makine ve teçhizat, yayın ve yazılım ihtiyaçlarının karşılanması,	18 binanın büyük bakım onarımı gerçekleştirilmiş, 11.644 adet kitap ve süreli yayın, 522 adet bilgisayar, 240 adet tablet bilgisayar ve muhtelif diğer demirbaşların alımı yapılmıştır.
Eğitim	2011H030270	Çeşitli Ünitelerin Etüd Projesi	Proje kapsamında planlanan etüd işlerinin tamamlanması	Proje ödeneğinin 237.000 TL'si Derslik ve Merkezi Birimler Projesine aktarılmış olup; projenin kalan ödeneği ile toplam 6 birimin etüd çalışmaları tamamlanmıştır ve %40 oranında bir gerçekleştirme sağlanmıştır.
Eğitim	1992H050060	Açık ve Kapalı Spor Tesisleri	Gölbaşı 50. Yıl yerleşkesine açık spor tesisleri yapımı	Hedeflenen kapasite gerçekleştirilmiş olup; Gölbaşı 50. Yıl Yerleşkesine 1 adet basketbol, 1 adet sentetik saha ve 1 adet tenis salonu yapılmıştır.

Sektör Adı	Proje No	Proje Adı	Hedeflenen Kapasite	Gerçekleşen Kapasite
Diğer Kamu Hizmetleri (Sosyal)	2005K120130	Radyasyon Uygulamaları ve Tek. Gel. Projesi	Uluslar arası standartlarda laboratuvarların kurulması ve gerekli mal ve hizmet alımlarının gerçekleştirilmesi	Hedeflenen kapasite çerçevesinde laboratuvarlar kurulmuş olup; gereken mal alımları ile bakım onarım işleri gerçekleştirilmiştir.
Diğer Kamu Hizmetleri (Sosyal)	2007K120570	Mide Kanserinde Erken Tanı Pilot Projesi	Proje kapsamında gereken analiz ve destek hizmetlerinin gerçekleştirilmesi	Proje kapsamında halk eğitimleri düzenlenmiş, kongrelere katılım sağlanmış ve hastaların istatistik dökümleri konusundaki çalışmalar gerçekleştirilmiştir.
Diğer Kamu Hizmetleri (Sosyal)	2006K120470	Hızlandırıcı Merkezi ve Test Lab.	Binaların tamamlanması ve hızlandırıcının kurulumunun başlaması	Hedeflere ulaşılmış, binalar tamamlanmış ve tesiste teknik donanım temin ve kurulum çalışmalarına başlanmıştır.
Diğer Kamu Hizmetleri (Sosyal)	2005K120140	Bilim İnsanı Yetiştirme Projesi	Bilim İnsanı Yetiştirme Projesi ile çeşitli üniversitelerden gelen olabildiğince fazla araştırma görevlisinin desteklenmesidir.	2011 yılında Üniversitemizde BİYEP kapsamında lisansüstü eğitim gören 65 adet araştırma görevlisi bulunmaktadır. 6 adet enstitüde 36 değişik anabilim dalında Bilim İnsanı Yetiştirme Projesi desteklenmektedir.

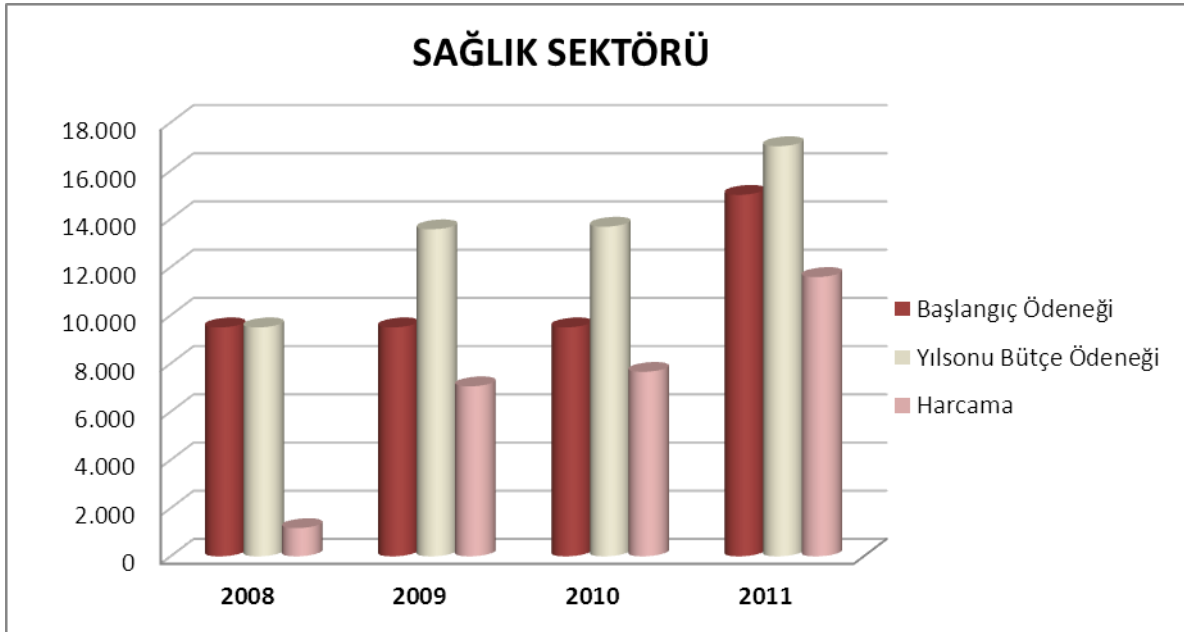
Sektör Adı	Proje No	Proje Adı	Hedeflenen Kapasite	Gerçekleşen Kapasite
Diğer Kamu Hizmetleri (Sosyal)	2011K120220	Viral Zoonozlar Tanı ve İl.Ar.Lab.	BSL-3 Laboratuvar yapılanması	Henüz laboratuvar inşaatına başlanabilmiş değildir.
Diğer Kamu Hizmetleri (Sosyal)	2011K120490	Rektörlük Bilimsel Araştırma Projeleri	Tahsis edilen 8.000.000 TL ödenek ile üniversitemizde yürütülen Bilimsel Araştırma Projelerinin desteklenmesi	236 adet bilimsel araştırma projesi desteklenmiş olup, 11.881.000 TL harcama gerçekleştirilmiştir. Harcamalar 2011 yılı ödeneği ile 2010 yılından devreden nakit kullanılarak gerçekleştirilmiştir.
Diğer Kamu Hizmetleri (Sosyal)	2008K120490	Ülkemiz Önemli Bitkisel Gen Kayn. Muh.	İnternet alt yapısı, telefon alt yapısı, iklim ve kültür odaları, konferans salonu ve laboratuvar koltukları, yönlendirme levhaları, jeneratör ve kesintisiz güç kaynağı alımı.	İnternet alt yapısı, iklim ve kültür odaları, konferans salonu ve laboratuvar koltukları, yönlendirme levhaları, jeneratör ve kesintisiz güç kaynakları alımı gerçekleştirilmiş olup sadece telefon alt yapısı bir sonraki seneye kalmıştır.2010 yılında yıllara sari ihalesine çıkılan yapıım işi 2011 yılında tamamlanmış olup hizmete açılmıştır.
Diğer Kamu Hizmetleri (Sosyal)	2010K120520	Süperiletkenlik Araştırma Merkez Lab.	Merkezin üretim kapasitesine katkı sağlayacak şekilde laboratuvarların kurulması.	Merkez inşaat aşamasında olup; gerek duyduğu laboratuvar kurulum çalışmaları devam etmektedir.

7. 2011 Yılı Yatırım Uygulamaları

a) Genel Yatırım Uygulama Durumu

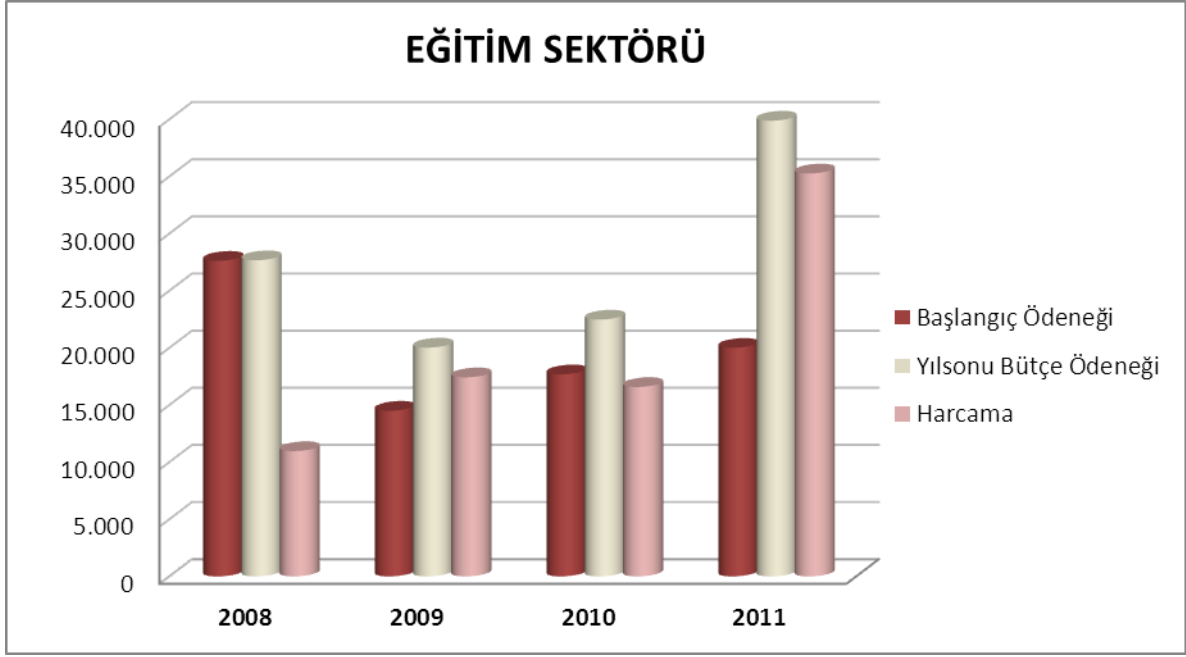
Sağlık Sektörü Yatırım Ödeneklerinin Yıllara Göre Değişimi(1.000 TL)

YIL	BAŞLANGIÇ ÖDENEĞİ	YILSONU BÜTÇE ÖDENEĞİ	HARCAMA
2008	9.500	9.500	1.173
2009	9.500	13.568	7.055
2010	9.500	13.677	7.655
2011	15.000	17.015	11.589

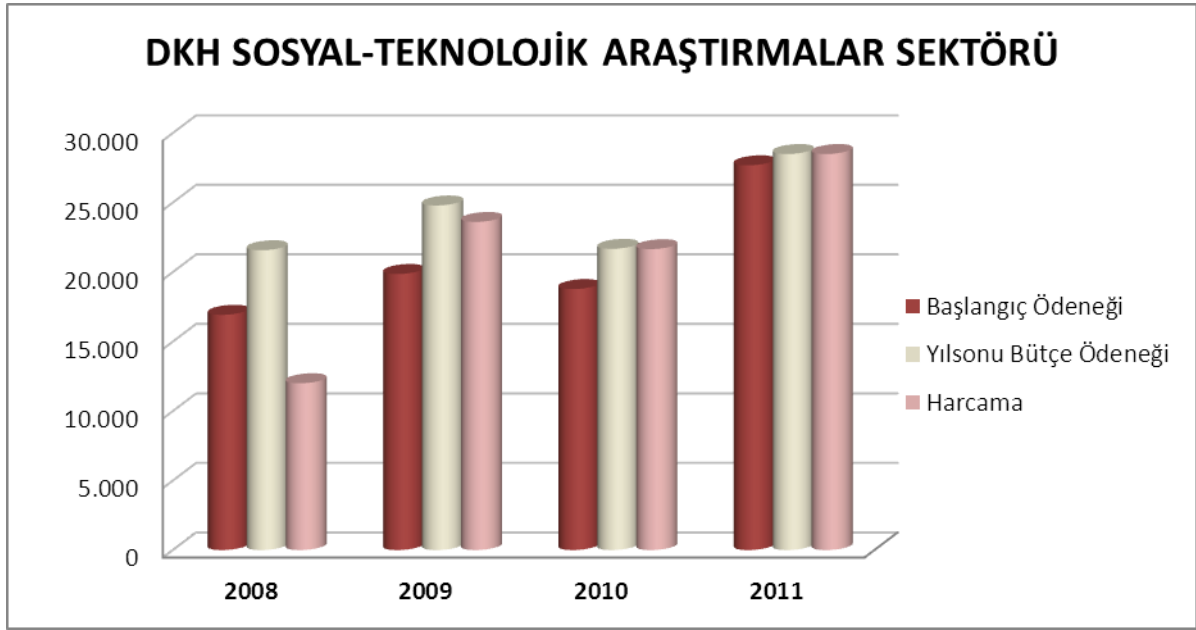


Eğitim Sektörü Yatırım Ödeneklerinin Yıllara Göre Değişimi(1.000 TL)

YIL	BAŞLANGIÇ ÖDENEĞİ	YILSONU BÜTÇE ÖDENEĞİ	HARCAMA
2008	27.618	27.668	10.969
2009	14.500	20.028	17.425
2010	17.686	22.477	16.578
2011	20.007	39.885	35.267

*Sosyal-Tek.Ar. Sektörü Yatırım Ödeneklerinin Yıllara Göre Değişimi (1.000 TL)*

YIL	BAŞLANGIÇ ÖDENEĞİ	YILSONU BÜTÇE ÖDENEĞİ	HARCAMA
2008	16.920	21.565	11.997
2009	19.855	24.784	23.600
2010	18.770	21.666	21.643
2011	27.674	28.488	28.488



Sosyal ve Teknolojik Araştırmalar Sektörü

(1.000 TL)

Proje No	Proje Adı	Proje Tutarı	2010 Yıl Sonu Toplam Harcama	2011 Yılı Program Ödeneği	Eklene	Düşülen	Yılsonu Toplam Ödenek	2011 Yılı Harcama*	2011 harcama %	Toplam Harcama	Toplam Harcama %
2005K120130	Radyasyon Uygulamaları ve Tekn.	3.452	3.442	10	-	-	10	68	100	3.510	100
2007K120570	Mide Kanserinde Erken Tanı Pilo.	3.599	3.589	10	-	-	10	42	100	3.631	100
2008K120490	Ülkemiz Önemli Bitkisel Gen Kayn. Muh	2.162	1.592	570	-	-	570	1.134	100	2.726	100
2005K120140	Bilim İnsanı Yetiştirme Projesi	12.000	7.983	200	-	-	200	155	77,50	8.138	67,81
2006K120470	Hızlandırıcı Merkezi ve Test Labo.	48.721	18.568	14.384	-	-	14.384	1.581	10,99	20.149	41,35
2011K12020	Viral Zoonozlar Tanı ve İl.Ar.Lab.	4.800	0	2.000	-	-	2.000	0	0	0	0
2010K120520	Süperiletkenlik Araştırma Merkez Lab.	9.734	2.116	2.500	-	-	2.500	221	8,84	2.337	24
KB Destekli Projeler Toplamı		84.468	37.290	19.674	-	-	19.674	3.201	16,27	40.491	47,93
2011K120490	Rektörlük Bilimsel Araştırma Projeleri	8.000	0	8.000	814	-	8.814	11.881	100	11.881	100
GENEL TOPLAM		92.468	37.290	27.674	814	-	28.488	15.082	52,94	52.372	56,63

*Söz konusu harcamalar özel hesapta yer alan cari ve sermaye nitelikli ödeneklerden yapılan fiili harcamalar toplamıdır.

2011 yılı yatırım programında sosyal teknolojik araştırmalar sektöründe yer alan 8 adet proje için 19.674.000-TL hazine yardımı ile 8.000.000-TL döner sermaye katkı payı olarak tahsis edilen 27.674.000-TL ödeneye, yıl içerisinde yapılan 814.280-TL ekleme işlemi ile toplam ödenek 28.488.000-TL'ye ulaşmıştır. Ödenenin tamamı özel hesaba aktarılmış olup, özel hesaptan fiili olarak 15.082.000-TL harcanmıştır ve gerçekleşme oranı %52,94'tür. Ayrıca Rektörlük Bilimsel Araştırma Projeleri kapsamında 3.409.908-TL tutarında akreditif açılmıştır.

Etüt-Proje-İnşaat ve Büyük Onarım Projeleri

(1.000 TL)

Proje No	Proje Adı	Proje Tutarı	2010 Yıl Sonu Toplam Harcama	2011 Yılı Program Ödeneği	Eklenen	Düşülen	Yılsonu Toplam Ödenek	2011 Yılı Harcama	2011 harcama %	Toplam Harcama
2011H030270	Çeşitli Ünitelerin Etüd Projesi	400	-	400	8	245	163	157	96,31	157
1994H030440	Derslik ve Merkezi Birimler	65.000	46.440	7.800	1.000	1.063	7.792	6.680	85,72	53.120
2011H030260	Muhtelif İşler (Eğitim)	4.250	-	4.250	10.000	-	14.250	13.134	92,16	13.134
2005I000290	Çocuk Hastanesi (200 Yt.)	26.000	-	10.000	-	-	10.000	10.000	100	10.000
2011I000140	Muhtelif İşler (Sağlık)	-	-	-	1.745	-	1.745	1.589	91,06	1.589
1992H050060	Açık ve Kapalı Spor Tesisleri	6.500	4.350	800	-	-	800	800	100	800
TOPLAM		102.150	50.790	23.250	12.753	1.308	34.750	32.360	93,12	78.792

Yapım işine yönelik eğitim sektöründe yer alan 4 adet, sağlık sektöründe 2 adet olmak üzere, toplam 6 adet proje için 2011 yılı programında 23.250.000-TL ödenek tahsis edilmiştir. Yıl içerisinde yapılan 12.753.000-TL ekleme işlemi ile toplam ödenegi 34.750.000-TL'ye ulaşmıştır. Ödenegin 32.360.000-TL'si kullanılmış olup gerçekleşme oranı %93,12'dir.

Makine-Teçhizat-Yayın Alımı ve Bilgi Teknolojileri Projeleri

(1.000 YTL)

Proje No	Proje Adı	Proje Tutarı	2010 Yıl Sonu Toplam Harcama	2011 Yılı Program Ödeneği	Eklenen	Düşülen	Yılsonu Toplam Ödenek	2011 Yılı Harcama	2011 harcama %	Toplam Harcama
2011H030260	Muhtelif İşler (Mak.Teçhizat) (Eğitim)	1.750	-	1.750	7.733	-	9.483	9.419	99,32	9.419
2011H030260	Muhtelif İşler (Yayın Alımı)	1.800	-	1.800	1.190	-	2.990	2.974	99,46	2.974
2011H030260	Muhtelif İşler (Bil.Teknoloj.)	1.000	-	1.000	1.527	327	2.200	2.081	94,59	2.081
2011I000140	Muhtelif İşler (Mak.Teçhizat) (Sağlık)	-	-	-	270	-	270	0	0	0
	Taşıt Alımı(Hibe)	707	-	707	-	-	707	23	3,25	23
TOPLAM		5.257	-	5.257	10.720	327	15.650	14.497	92,63	14.497

Makine-teçhizat, bilişim teknolojileri ve yayım alımına yönelik toplam Eğitim sektöründe yer alan 1 adet proje için 2011 yılı programında 5.257.000-TL ödenek tahsis edilmiştir. Yıl içerisinde yapılan 10.720.000-TL ekleme işlemi ile toplam ödeneği 15.650.000-TL'ye ulaşmıştır. Ödeneğin 14.497.000-TL'si kullanılmış olup gerçekleşme oranı %92,63'tür.

Döner Sermaye Yatırım Projeleri

(1.000 TL)

Proje No	Proje Adı	Proje Tutarı	2010 Yıl Sonu Toplam Harcama	2011 Yılı Program Ödeneği	Eklenen	Düşülen	Yılsonu Toplam Ödenek	2011 Yılı Harcama	2011 harcama %	Toplam Harcama
2011I000130	İbni Sina Hast.Deprem Güçlendirilmesi	1.500	-	1.500	-	-	1.500	-	0	-
2011I000140	Muhtelif İşler (Yapım İşleri)	2.000	-	2.000	-	-	2.000	-	0	-
2011I000140	Muhtelif İşler (Mak.Teçhizat)	1.500	-	1.500	-	-	1.500	-	0	-
1994H030440	Derslik ve Merkezi Birimler	1.500	-	1.500	-	-	1.500	-	0	-
TOPLAM		6.500	-	6.500	-	-	6.500	-	0	-

Döner sermaye gelirlerinin yetersiz olması nedeni ile belirtilen nakit tutarları projeler kapsamında kullanılmamıştır.

Yatırım Projeleri Özet Tablosu

(1.000 TL)

Sektörü	Proje Tutarı	2010 Yıl Sonu Toplam Harcama	2011 Yılı Program Ödeneği	Eklenen	Düşülen	Yılsonu Toplam Ödenek	2011 Yılı Harcama	2011 harcama %	Toplam Harcama
BAP Projeleri*	92.468	37.290	27.674	814	-	28.488	15.082	52,94	52.372
Etüt-Proje-İnşaat Büyük Onarım	102.150	50.790	23.250	12.753	1.308	34.750	32.360	93,12	78.792
Makine Teçhizat	1.750	-	1.750	8.003	-	9.753	9.419	99,32	9.419
Yayım Alımı	1.800	-	1.800	1.190	-	2.990	2.974	99,46	2.974
Bilgi Teknolojileri	1.000	-	1.000	1.527	327	2.200	2.081	94,59	2.081
Taşıtlı Alımı(Hibe)	707	-	707	-	-	707	23	3,25	23
ÖZEL BÜTÇE TOPLAM	116.875	88.080	56.181	24.332	1.635	78.888	61.938	78,51	145.661
Döner Sermaye	6.500	-	6.500	-	-	6.500	-	-	-
GENEL TOPLAM	123.375	88.080	62.681	24.332	1.635	85.388	61.938	72,53	145.661

*Söz konusu harcamalar özel hesapta yer alan cari ve sermaye nitelikli ödeneklerden yapılan fiili harcamalar toplamıdır.

Tüm sektörler birlikte değerlendirildiğinde Üniversitemizin 2011 Mali Yılı Yatırım Programında, yürütülecek projeler için 62.681.000-TL ödenek tahsis edilmiş olup; bilimsel araştırma projelerine ait 27.674.000-TL tutar ise özel hesaplara aktarılmıştır. Diğer taraftan 2010 yılından bilimsel araştırma projeleri özel hesabına 10.887.789-TL nakit tutar devretmiştir.

Yıl içerisinde projeler ihtiyacına likit karşılığı 22.437.380-TL ödenek eklenmiştir. Diğer taraftan Maliye Bakanlığı yedek ödenek tertibinden sağlık sektöründeki 2011I000140 proje numaralı Muhtelif İşler Projesine yatırım hızlandırma kapsamında, 270.000-TL kaynak aktarılmış olup; ekleme işlemlerine ilişkin ayrıntılı bilgi aşağıdaki tabloda verilmiştir.

2011 yılı yatırım programında Kalkınma Bakanlığı tarafından toplam 15 proje desteklenmiş olup; eğitim sektöründeki projeler için 35.267.278-TL, sağlık sektöründeki projeler için 11.589.000-TL harcama gerçekleşmiş ve sosyal teknolojik araştırma projeleri için 28.488.280-TL özel hesaba aktarılmış olup; toplam 75.344.558-TL gider gerçekleşmesi olmuştur.

Ankara Üniversitesi Bütçesinde Yer Alan 2011 Yılı Yatırım Programı Ödenekleri

(TL)

Hesap Kodu	Açıklama	Bütçe Ödeneği	Eklenen			Düşülen	Toplam Ödenek	Harcama
			Likit	Aktarma	Hazine Yardımı			
06.1	Mamul Mal Alımları	22.544.000	10.123.100	327.100	270.000	18.894.000	14.370.200	14.018.098
06.2	Menkul Sermaye Üretim Giderleri	3.800.000	0	0	0	3.800.000	0	0
06.3	Gayri Maddi Hak Alımları	750.000	0	0	0	377.100	372.900	362.476
06.4	Gayrimenkul Alımları Ve Kamulaştırma	0	0	0	0	0	0	0
06.5	Gayrimenkul Sermaye Üretim Giderleri	23.300.000	755.000	0	0	5.500.000	18.555.000	17.436.952
06.6	Menkul Malların Büyük Onarım Giderleri	150.000	0	0	0	50.000	100.000	93.045
06.7	Gayrimenkul Büyük Onarım Giderleri	4.550.000	10.745.000	1.000.000	0	0	16.295.000	14.923.180
06.9	Diğer Sermaye Giderleri	380.000	0	0	0	380.000	0	0
07.1	Yurtiçi Sermaye Transferleri*	0	814.280	27.674.000	0	0	28.488.280	28.488.280
TOPLAM		55.474.000	22.437.380	29.001.100	270.000	29.001.100	78.181.380	75.322.031

*Bilimsel araştırma projeleri için tefrik edilen ödeneklerin tamamı özel hesaba aktarılmıştır.

b) Yatırım Uygulamalarında Karşılaşılan Temel Sorunlar

Kamu mali yönetimine yeni bir bakış açısı getiren ve mali yönetimde yetki, görev ve sorumlulukları kamu idarelerine devreden 5018 sayılı Kamu Mali Yönetimi ve Kontrol Kanunu idarelere var oluş nedenleri olan misyonları ile geleceğe bakışlarını simgeleyen vizyonlarını oluşturarak, stratejik amaç ve ölçülebilir hedefler saptamak, performanslarını önceden belirlenmiş olan göstergeler doğrultusunda ölçmek ve bu sürecin izleme ve değerlendirmesini yapmak amacıyla stratejik plan hazırlamalarını ve bütçeleri ile program ve proje bazında kaynak tahsislerini, stratejik planlarına, yıllık amaç ve hedefleri ile performans göstergelerine dayandırmak zorunda olduklarını hükme bağlamıştır.

Anılan kanununun 16 ncı maddesinde ise, Merkezi Yönetim Bütçesinin kalkınma planları, orta vadeli program, stratejik planlar ve genel ekonomik koşulların gerekleri doğrultusunda hazırlanacağını ve orta vadeli program ile uyumlu olmak üzere gelecek üç yıla ilişkin toplam gelir ve gider tavanları ile kamu idarelerinin ödenek teklif tavanlarını içeren ve Maliye Bakanlığı tarafından hazırlanarak Yüksek Planlama Kurulu tarafından karara bağlanan orta vadeli mali planın yatırım ödeneklerinin teklif edilen ödenekler dikkate alınmadan mali plan çerçevesinde gerçekleşmesi sonucunu doğurmaktadır.

Bu durumda;

1. Yatırım ödenekleri Orta Vadeli Mali Plan ile belirlenen ödenekler ile sınırlı tutulduğundan süre uzamakta ve yatırımlar planlanan sürede bitirilememektedir.
2. Maliye Bakanlığınca onaylanan ayrıntılı finansman programı, Kurumumuz iş planı doğrultusunda hazırlanan ayrıntılı finansman programı teklifi dikkate alınmadan vize edilmekte, bu da iş planına uyum konusunda sorunları doğurmaktadır.
3. Finansmanı öz gelirlerden karşılanan yatırım ödeneklerinin ayrıntılı harcama ve finansman programının yapılmasında hazine yardımı ödenekleri ile birlikte değerlendirilerek harcama programına bağlanmaktadır.
4. 4734 Sayılı Kamu İhale Kanunu'ndaki ihale sürecine ilişkin sürelerin uzun olması nedeniyle ihaleler geç sonuçlanmaktadır.
5. Yatırım programında döner sermayede belli tutarlar gösterilmesine rağmen döner sermaye kaynaklarının yetersiz olması nedeniyle belirtilen tutarlar kullanılamamaktadır. Dolayısıyla döner sermaye kaynaklarıyla karşılanması öngörülen projelerin gerçekleştirilmesinde sorun yaşanmaktadır.



**III.ANKARA ÜNİVERSİTESİ
2011 YILI
PROJE UYGULAMALARI**

1.Sağlık Sektörü Projeleri Yatırım Uygulama Durumu

PROJE NO	PROJE ADI	BAŞLAMA BİTİŞ TARİHİ	KARAKTERİSTİĞİ	2011 YILI BAŞLANGIÇ ÖDENEĞİ	GERÇEKLEŞEN FİİLİ HARCAMA	AÇIKLAMA
2011I000140	Muhtelif İşler	2011-2011	Makine ve Teçhizat-Büyük Onarım Taahhüt Alımı	3.500.000	1.589.000	Döner sermaye kaynaklı nakit sıkıntısı nedeniyle projeye tahsis edilen 3.500.000 TL ödenek kullanılamamıştır. Projeye yıl içinde toplam 2.015.000 TL ödenek eklemesi yapılmıştır ancak 270.000 TL'lik ekleme yılın son günlerinde gerçekleştirildiği için kullanılamamıştır. Toplam 1.589.000 TL harcama gerçekleştirilerek projede %75 oranında gerçekleştirme sağlanmıştır.
2005I000290	Çocuk Hastanesi	2005-2013	Etüt-Proje İnşaat	10.000.000	10.000.000	Üniversitemiz Cebeci Tıp Fakülte Kampüsündeki Çocuk Hastanesi Binasının inşaatı devam etmektedir. İnşaatın %45'i tamamlanmıştır ve 2012 yılında bitirilmesi planlanmaktadır.
2011I000130	İbn-i Sina Hastanesi Deprem Güçlendirme	2011-2011	Etüt Proje	1.500.000	0	İbn-i Sina Hastanesi deprem güçlendirmesi işi döner sermaye kaynak yetersizliği nedeni ile gerçekleştirilememiştir.

PROJE TAMAMLAMA RAPORU

Projenin Yatırım Programı Parametreleri (1000 TL)		
	Yatırım Programına Alınış Değerleri	Revize Edilmiş Son Değerler
Proje No	2011I000140	-
Proje Adı	Muhtelif İşler	-
Sektör/Alt Sektör	Sağlık	-
Proje Amacı	Proje kapsamındaki birimlerin gerekli büyük onarım işlerinin gerçekleştirilmesi	-
Proje Yeri	Ankara	-
Karakteristiği	Büyük Onarım	-
Başlama-Bitiş Tarihi	2011-2011	-
Proje Tutarı (maliyeti)*	3.500 (Döner Sermaye)	1.745 (Öz Gelir)
Yapılan Harcama	1.589	-

*Proje döner sermaye kaynaklarının yetersiz olması nedeniyle proje özgelirle finanse edilmiştir.

Proje Kapsamında Yapılan Onarım İşleri (Yapı İşleri ve Teknik Daire Başkanlığı)

MAL/HİZMET YAPIM İŞİ	ALIM YAPILAN FİRMA/KİŞİ ADI	ALIMIN TOPLAM MALİYETİ
Ankara üniversitesi balgat kök hücre enstitüsü elektrik ve tesisat onarım işi	MEGA	493.240
Ankara üniversitesi ibn-i sina hastanesi radyoloji bölümü büyük onarım işi	MUAMMER YÜKSEL	873.834
Çocuk ve ergen psikolojisi bölümü onarımı	ŞEN-KA	28.320
Ankara üniversitesi kök hücre enstitü binası 1000 Kva Trafo Tesisi yapım işi	YENİ BAŞKENT	194.035
TOPLAM		1.589.429

PROJELER KAPSAMINDA YAPILAN ALIMLAR

Sektörü: : Sağlık
 Proje No : 2005I000290
 Proje Adı : Çocuk Hastanesi (200 Yt. 20000 m2)
 İlgili Birim : Yapı İşleri ve Teknik Daire Başkanlığı
 Toplam Maliyet : 10.000.000 TL

MAL/HİZMET YAPIM İŞİ	ALIM YAPILAN FİRMA/KİŞİ ADI	ALIMIN TOPLAM MALİYETİ
Ankara üniversitesi tıp fakültesi 200 yataklı çocuk hastanesi binası inşaatı (2011-2012 yıllarına sari) yapım işi	GESTAŞ-İNŞ	10.000.000



Ankara Üniversitesi Çocuk Hastanesi Maketi



Çocuk Hastanesi Temel Atma Töreni

2.Eğitim Sektörü Projeleri Yatırım Uygulamaları

PROJE NO	PROJE ADI	BAŞLAMA BİTİŞ TARİHİ	KARAKTERİSTİĞİ	2011 YILI BAŞLANGIÇ ÖDENEĞİ	GERÇEKLEŞEN FİİLİ HARCAMA	AÇIKLAMA
1994H030440	<i>Derslik ve Merkezi Birimler</i>	1994-2012	<i>İnşaat+ Donanım</i>	9.300.000	6.680.012	<i>Derslik Ve Merkezi Birimler Projesi kapsamında Kültür Ve Kongre Merkezi için verilen 2.000.000 TL ödeneğin 1.000.000 TL'si Muhtelif İşler Projesine aktarıldı. 1.000.000 TL ödenek ise imar işlerinin tamamlanamaması ve 2011 yılında ihalesi yapılamadığından kullanılamamıştır. Yapılan harcamalarda Gölbaşı Yerleşkesinde BESYO Bina inşaatı önemli yer tutmaktadır. Döner sermaye kaynaklarındaki sıkıntı nedeniyle 1.500.000 TL ödenekte kullanılamamıştır. Projenin gerçekleştirme oranı %71 olup ayrıntılar aşağıda sunulmuştur.</i>
2011H030260	<i>Muhtelif İşler</i>	2011-2011	<i>B.On.Tad..Mak.T eç.Bil.Don.Yaz.Alt .Bak.On.İd.Yen.K üt.Yay.Al.Taşıt</i>	9.507.000	27.607.370	<i>Bu projenin ödeneği yıl içerisinde yapılan eklemelerle 29.630.000,- TL olmuştur. Ödeneğin 9.418.530 TL'si çeşitli birimlerin makine-teçhizat alımlarında ,2.973.655 TL'si yayım alımlarında, 2.081.434 TL'si bilişim teknolojileri alımlarında, 13.133.751 TL'si muhtelif birimlerin bakım-onarımlarında kullanılmıştır. Yapılan harcamalarda özellikle Dış Hekimliği Fakültesinin Şevket Aziz Kansu Binasına taşınma gerekliliği ile ortaya çıkan büyük bakım onarım ve makine teçhizat alımları önemli yer tutmaktadır. Yapılan alımlara ilişkin detay bilgiler aşağıda sunulmuştur.</i>
2011H030270	<i>Çeşitli Ünitelerin Etüd Projesi</i>	2011-2011	<i>Etüt Proje ve Müşavirlik</i>	400.000	156.940	<i>Proje kapsamında Sağlık Bilimleri Fakültesi ek binasının mimarlık-mühendislik etüd proje işleri, morfoloji konferans salonu proje alımı, eski Dış Hekimliği Binasının güçlendirmesi, Didim ifraz işi ve beyas proje ile Gölbaşı aplikasyon işi gerçekleştirilmiş ve 400.000 TL olan proje ödeneğinin 237.000 TL'si 1994H030440 numaralı Derslik Ve Merkezi Birimler Projesine aktarılmıştır. Bu nedenle projede %40 oranında gerçekleştirme sağlanmıştır.</i>
1992H050060	<i>Açık ve Kapalı Spor Tesisi</i>	1992-2012	<i>İnşaat</i>	800.000	800.000	<i>Ödeneğin tamamı kullanılmış olup Gölbaşı 50. Yıl Yerleşkesine 1 adet basketbol, 1 adet sentetik saha ve 1 adet tenis salonu yapılmıştır.</i>

Proje Tamamlama Raporu

Projenin Yatırım Programı Parametreleri (1000 TL)		
	Yatırım Programına Alınış Değerleri	Revize Edilmiş Son Değerler
Proje No	1994H030440	-
Proje Adı	Derslik ve Merkezi Birimler	-
Alt Proje Adı	BESYO İnşası	
Sektör/Alt Sektör	Eğitim	-
Proje Amacı	Proje kapsamında Gölbaşı Kampüsünde Beden Eğitimi ve Spor Yüksekokulu Binasının Yapımı	-
Proje Yeri	Ankara	-
Karakteristiği	İnşaat+Don. BESYO (32.000m2)	-
Başlama-Bitiş Tarihi	2010-2011	-
Proje Tutarı (maliyeti)	12.635	-
Yapılan Harcama	5.322	-

Hizmet ve Yapım İşi	Alım Usulü	Alım Yapılan Firma/Kişi Adı	Alımın Toplam Maliyeti
Ankara Üniversitesi Derslik Ve Merkezi Birimleri Projesi Kapsamında Gölbaşı Kampüsünde Yapılacak Olan Beden Eğitimi Ve Spor Yüksek 2.Kısım İkmal İnşaatı (2010-2011) Yıllarına Sari Yapım İşi	Açık İhale	TEMEL TBT.	5.322.242



Gölbaşı Yerleşkesi BESYO Bina İnşaatı

Proje Tamamlama Raporu

Projenin Yatırım Programı Parametreleri (1000 TL)		
	Yatırım Programına Alınış Değerleri	Revize Edilmiş Son Değerler
Proje No	2011H030260	-
Proje Adı	Muhtelif İşler	-
Sektör/Alt Sektör	Eğitim	-
Proje Amacı	Muhtelif İşler Projesi kapsamında, birimlerin ihtiyaçlarına gereken makine-teçhizat alımı	-
Proje Yeri	Ankara	-
Karakteristiği	Makine Teçhizat Alımı	-
Başlama-Bitiş Tarihi	2011-2011	-
Proje Tutarı (maliyeti)	1.750	9.483
Yapılan Harcama	9.419	-

Proje Kapsamında Yapılan Alımlar (İdari Ve Mali İşler Daire Başkanlığı)

Talep Eden Birim	Malzeme Adı	Alım Yapılan Firma / Kişi Adı	İhale Bedeli (KDV dahil)
Dış Hekimliği Fakültesi	Mefruşat	DMO	315.360
	44 kalem mobilya	DMO	382.683
	Öğrenci Tipi Dış Üniteleri	YAMANLAR DIŞ LTD. ŞTİ.	1.224.499
	Öğretim Üyesi Tipi Dış Üniteleri ve Fötöyü	DİMSAN LTD. ŞTİ.	321.900
	90 adet öğrenci tipi dış ünitesi	DİMSAN LTD. ŞTİ.	1.980.742
	18 adet H.karyolası ve 1 Acil Müdahale sedyesi	DMO	48.552
	150 adet keson	FALEZ MOBİLYA LTD. ŞTİ.	30.090
	320 adet bölme panel	DMO	108.975
	262 adet kare sandalye ve 31 adet konferans koltuğu	DMO	45.173
	Anfi sırası (dmo müteferrik alım)	DMO	117.896
	Dış Hek. Fak. Dolap ve TEzgah (ahşap ve çelik)	DMO	43.848
	Perde alımı	BATIKENT MEFRUŞAT	37.500
	DMO Müteferrik Dolap, tezgah	DMO	48.734
Tıp Fakültesi	Perde Alımı	METE KOLLEKSİYON LTD. ŞTİ.	34.000
	Hava Temizleme Cihazı	AMEDUS Med. Uyg.	235.976
	Hasta karyolası alımı	DMO	318.881
	Mobilya mefruşat	DMO	311.478
	26 kalem mobilya mefruşat ve karyola (kadın doğum hast.)	DMO	163.160

Talep Eden Birim	Malzeme Alımı	Alım Yapılan Firma/Kişi Adı	İhale Bedeli (KDV Dahil)
YEBİM	FT-IR Cihazı	REDOKS LTD. ŞTİ.	269.748
Mühendislik Fakültesi	Müh. Fak 5 kalem cihaz	ARTER MÜH. LTD. ŞTİ.	35.400
Kordon Kanı Kan kök Hücre Bankası	Hücre Saklama ve Taşıma Tankları ile Sıvı Azot Taşıma Silindir Sistemi	TEKNİS İLERİ ARAŞ. LTD. ŞTİ.	253.346
Dil ve Tarih Coğrafya Fakültesi	Anfi sırası ve mobilya mefruşat alımı	DMO	32.254
Veteriner Fakültesi	4 kalem mobilya mefruşat alımı	DMO	5.003
Yapı İşleri teknik Dai.	2 adet dosya dolabı	DMO	734
Gölbaşı yerleşkesi	Perde alımı ihalesi	METE KOLLEKSİYON LTD. ŞTİ.	38.297
A.Ü. Rektörlüğü	4 Tip IP Tabanlı Kamera Kontrol Sistemi	CNM LTD. ŞTİ.	578.696
	1 adet Projeksiyon	DMO	7.593
	Banko alımı (öğrenci işleri)	DMO	1.604
	5 kalem mobilya mefruşat	DMO	4.819
	Toplantı masası, Radyatör	DEKOLİNE	24.072
	Klima	DEKOLİNE	5.605
	84 kalem malzeme alımı DMO	DMO	542.784
	6 kalem mal alımı DMO sipariş	DMO	78.068
	Otobüs alımı	DMO	732.780
Beden Eğitimi Ve Spor Yüksekokulu	Perde alımı	MURAT PERDE	28.095
	Anfi sıraları	DMO	156.967
YEBİM	1 kalem mikroskoplu dipresive raman spektrometre sistemi	REDOKS LTD. ŞTİ.	282.492
Ziraat Fakültesi	Ziraat Fakültesi Tarbayum 19 kalem malzeme	DMO	48.792
Devlet Konservatuvarı	Çalışma Tipi Konsol Piyano	BAŞKENT MÜZİKEVİ	40.120
TOPLAM			8.936.716



Ankara Üniversiteler Polikliniğinden Bir Görünüm

Proje Kapsamında Yapılan Alımlar (Sağlık Kültür Ve Spor Daire Başkanlığı)

Mal ve Hizmet Yapım İşi	Alım Yapılan Firma/Kişi	Alımı Yapılan Mal/Hizmet	Adedi	Alımın Toplam Maliyeti
Mak. Tec. Alım ve Yatırım	D.M.O.	Laminat Dosya Dolabı	4 Adet	1.388
		Cam Kapaklı Dolap	1 Adet	347
		Yemek Masası	2 Adet	589
		Hareketli Keson Üç Gözlü	2 Adet	288
		Laminat Sehpa	2 Adet	196
		Kolçaklı Bekleme Koltuğu	2 Adet	838
		Focus Çalışma Koltuğu	2 Adet	642
		Format Çalışma Koltuğu	20 Adet	4.715
		Soho Koltuk	22 adet	3.746
Mak. Tec. Alım ve Yatırım	D.M.O.	90X190 Yaylı Yatak	20 Adet	2.960
Mak. Tec. Alım ve Yatırım	D.M.O.	Tek Kişilik Tulum Alez	100 Adet	2.877
		Tek Kişilik Nevresim Tk.	100 Adet	4.316
Mak. Tec. Alım ve Yatırım	D.M.O.	Laminat Sehpa 500X500	14 Adet	917
		Laminat M.Ayaklı Sehpa	4 Adet	393
		Laminat Sehpa 600X900	1 Adet	92
		Laminat M.Ayaklı Sehpa	1 Adet	118
		Tekli Koltuk	27 Adet	12.908
		İkili Koltuk	8 Adet	5.658
		Akron Çalışma Koltuğu	2 Adet	799
		Format Çalışma Koltuğu	3 Adet	707
		Bilgisayar Koltuğu	7 Adet	825
		Cam Kapaklı Dolap 1189H	1 Adet	327
		Cam Kapaklı Dolap 1547H	1 Adet	367
		Cam Kapaklı Dolap 1905H	15 Adet	5.992
		Dosya Dolabı Yarım Kapak	3 Adet	806
		Dosya Dolabı 4 Kapaklı	1 Adet	347
		Elbise Dolabı 1547H	1 Adet	347
		Elbise Dolabı 1905H	3 Adet	1.179
		Çalışma Masası	1 Adet	530
L Tipi Masa	1 Adet	589		
Çoklu Çalışma Sistemleri	1 Adet	1.375		
Yemek Masası	22 Adet	6.484		
Mak. Tec. Alım ve Yatırım	D.M.O.	Konferans Koltuğu	64 Adet	6.287
Mak. Tec. Alım ve Yatırım	D.M.O.	Yaylı Yatak 90X190	190 Adet	28.121
Mak. Tec. Alım ve Yatırım	D.M.O.	Etajer İki Kapaklı	1 Adet	223
		Etajer Çekmeceli Kapaklı	1 Adet	236
		Laminat Sehpa	1 Adet	66
		Format Çalışma Koltuğu	9 Adet	2.122
Mak. Tec. Alım ve Yatırım	D.M.O.	Silikon Yastık	540 Adet	3.884
		Tek Kişilik Tulum Alez	545 Adet	12.743
		Tek Kişilik Kapitone Pike	235 Adet	9.015
		Pamuk Yastık Kılıfı	100 Adet	360
		Alez Yastık Kılıfı	450 Adet	2.430
		Tek Kişilik Nevresim Tk.	579 Adet	24.988

Mal ve Hizmet Yapım İşi	Alım Yapılan Firma/Kişi	Alımı Yapılan Mal/Hizmet	Adedi	Alımın Toplam Maliyeti
Mak. Tec. Alım ve Yatırım	KROMLÜKS MUTFAK CİH. İM.TİC.A.Ş. (22/D)	Yer Ocağı	16 Adet	15.670
		Et Kıyma Makinası	2 Adet	11.422
		Sebze Doğrama Mak.	2 Adet	3.516
		Patates Soyma Mak.	2 Adet	5.357
		Çöp Arabası	3 Adet	1.027
		Kazan Taşıma Arabası	4 Adet	2.077
		Tepsi Taşıma Arabası	4 Adet	2.690
		Bıçak Sterilizasyon	2 Adet	932
		Et Kütüğü	2 Adet	1.322
		Polietilen Tabla	2 Adet	531
Mak. Tec. Alım ve Yatırım	FD PROJE HAV.MÜH. LTD.ŞTİ. (22/D)	Filtreli Davlumbaz	3 Adet	15.930
Mak. Tec. Alım ve Yatırım	D.M.O.	Konveksiyonlu Fırın	14 Adet	128.360
Mak. Tec. Alım ve Yatırım	ÖNDER MUTFAK VE ÇAM.MAK. TİC.LTD.ŞTİ (22/D)	Self Servis Ünitesi	4 Adet	12.461
		Dolaplı Tezgah	2 Adet	1.888
		Küver Ünitesi	4 Adet	3.682
		Çalışma Tezgahı	1 Adet	1.652
		Çalışma Tezgahı	1 Adet	1.711
		Benmari-3+1,Küvetli	1 Adet	3.009
		Dolaplı Çalışma Tezgahı	1 Adet	1.546
		Bulaşık Makinası	1 Adet	3.363
		B.Makinası Giriş Tezgahı	1 Adet	649
		B.Makinası Çıkış Tezgahı	1 Adet	555
		Davlumbaz	1 Adet	507
		6 Gözlü Soyunma Dolabı	10 Adet	2.714
Mak. Tec. Alım ve Yatırım	KROMLÜKS MUTFAK CİH. İM.TİC.A.Ş. (22/D)	Tezgah Tipi Buzdolabı	1 Adet	3.068
		Dik Tip Buzdolabı	1 Adet	3.481
		Gıda Dilimleme Makinası	2 Adet	4.390
		İstif Rafı	14 Adet	25.936
Mak. Tec. Alım ve Yatırım	DOMSAN MOBİLYA SAN. A.Ş. (22/D)	Banko+D.bantı+çiçeklik	1 Takım	1.905
		Dolap	1 Takım	2.625
		Hoca Masası+Arka Pano	1 Takım	1.262
		Spor Mlz.Dolapları-1	3 Adet	1.801
		Spor Mlz. Dolapları-2	2 Adet	1.293
		Mlz. Çekmeceli Dolap	1 Adet	516
		Personel Dolabı	3 Adet	1.940
		Malzeme Dolabı	2 Adet	1.201
		Personel Alt Dolap	1 Takım	708
		Personel Dinlenme Masa	1 Takım	570
		Hakem Masası	1 Takım	1.532
		Sporcu Oturma Yeri	1 Adet	1.085
		M.Tenisi Dinlenme Bank.	7 Adet	6.304
		Merdiven Altı Kapı	1 Takım	647
		Mak. Tec. Alım ve Yatırım	BİNGÖLER SOĞ.TİC.LTD.ŞTİ. (22/D)	Salat Bar 4 Gözlü
Diğer Muhtelif Alımlar				349
TOPLAM				481.814

PROJE TAMAMLAMA RAPORU

Projenin Yatırım Programı Parametreleri (1000 TL)		
	Yatırım Programına Alınış Değerleri	Revize Edilmiş Son Değerler
Proje No	2011H030260	-
Proje Adı	Muhtelif İşler	-
Sektör/Alt Sektör	Eğitim	-
Proje Amacı	Muhtelif İşler Projesi kapsamında, birimlerin gerek duyduğu büyük onarım işlerinin gerçekleştirilmesi	-
Proje Yeri	Ankara	-
Karakteristiği	Büyük Onarım	-
Başlama-Bitiş Tarihi	2011-2011	-
Proje Tutarı (maliyeti)	4.250	14.250
Yapılan Harcama	13.134	-

Proje Kapsamında Yapılan Büyük Onarım ve Yapım İşleri (Yapı İşleri ve Teknik Daire Başkanlığı)

Hizmet ve Yapım İşi	Alım Usulü	Alım Yapılan Firma/Kişi Adı	Alımın Toplam Maliyeti
Ankara Üniversitesi Fen Fakültesi Herbarium Bölümü Onarım İşi	Açık İhale	ŞENKA İNŞ.	69.620
Ankara Üniversitesi Gölbaşı Yerleşkesi Merkez Mutfağı Onarım İşi	Açık İhale	FD PROJE	342.351
Ankara Üniversitesi Yeni Dış Hekimliği Fakültesi Jeneratör Ve Trafo Tesisi Yapım İşi	Açık İhale	UZMAN İNŞ.	1.235.269
Ankara Üniversitesi Ord. Prof. Dr. Şevket Aziz Kansu Binası'nın Dış Hekimliği Fakültesine Dönüştürülmesi (2010-2011 Yıllarına Sari) Büyük Onarım Yapım İşi	Açık İhale	UZMAN İNŞ.	8.217.590
Ankara Üniversitesi Tıp Fakültesi Morfoloji Binası Prof. Dr. Abdülkadir Noyan Konferans Salonu Büyük Onarım İşi	Açık İhale	ERGEN İNŞ.	1.413.390
Ankara Üniversitesi Ev Ekonomisi Büyük Onarımı İle Yıldırım Beyazıt Öğrenci Yurtları Sıcak Su Kazanı Ve Eşanjör Tesisatı Yenileme İşi	Açık İhale	MUAMMER YÜKSEL	493.924
Ataum Engelli Platformu	Doğrudan Temin	KONUT ASANSÖR	42.480
Güzel Sanatlar Bölümü Onarımı	Doğrudan Temin	ERTAN İNŞ	29.500
Ankara Üniversitesi Gölbaşı 50.Yıl Yerleşkesi Açık Spor Tesisleri Ve Çevre Duvarı Yapım İşi	Açık İhale	ŞEN-KA	300.704
Ankara Üniversitesi İletişim Fakültesi Sinema Salonu Büyük Onarım İşi Yapım İşi	Açık İhale	MTN	308.337
Ankara Üniversitesi Gölbaşı 50.Yıl Yerleşkesi Marangozhane Onarım İşi.	Açık İhale	MEKİŞ	153.683
Ankara Üniversitesi Dil Tarih Ve Coğrafya Fakültesi Çatı Onarım Ve Restorasyonu İşi	Açık İhale	YAKUPOĞLU	170.953
Milli Piyango Öğrenci Yurdu Onarımı	Açık İhale	TEKNOLİFT	206.736
Eczacılık Çatı Ve Tarla Bitkileri	Açık İhale	ADAER	86.358
Eczacılık Farmakoloji Bölme İşi	Açık İhale	ERGEN	41.300
Marangozane Kanalizasyon Doğrudan Temin	Açık İhale	MEKİŞ	7.021
Diğer Muhtelif Onarım İşleri			14.535
TOPLAM			13.133.751

PROJE TAMAMLAMA RAPORU

Projenin Yatırım Programı Parametreleri (1000 TL)		
	Yatırım Programına Alınış Değerleri	Revize Edilmiş Son Değerler
Proje No	2011H030260	-
Proje Adı	Muhtelif İşler	-
Sektör/Alt Sektör	Eğitim	-
Proje Amacı	Proje kapsamında, ihtiyaç duyulan yazılım ve donanımın temini	-
Proje Yeri	Ankara	-
Karakteristiği	Bilgisayar- Yazılım Donanım Alımı	-
Başlama-Bitiş Tarihi	2011-2011	-
Proje Tutarı (maliyeti)	1.000	2.200
Yapılan Harcama	2.081	-

Proje Kapsamında Yapılan Alımlar (Bilgi İşlem Daire Başkanlığı)

Mal Alım İşi	Alım Yapılan Firma/Kişi	Alımı Yapılan Mallar	Adedi	Toplam Maliyeti
Ağ Sistemi Geliştirme	Teknoser Bilgisayar Teknik Hizmetler San. ve Dış Tic. A.Ş.	Tip-1 Dağıtım anahtarı (2x10 gig LR GBIC + 24xGigabit LX port + 12x100/1000baseT port)	3	261.960
		Tip-1 Dağıtım anahtarı (1x10 gig LR GBIC + 24xGigabit LX port + 12x100/1000baseT port)	2	174.640
		Tip-1 Dağıtım anahtarı (24xGigabit LX port + 12x100/1000baseT port)	1	88.642
		Tip-2 Dağıtım anahtarı (24x10/100 POE RJ45 port + 2x10/100/1000BaseTX port + 2xGigabit LX port)	17	59.779
		Tip-3 Dağıtım anahtarı (24x100/1000 RJ45 port + 1x10 gig LR GBIC + 2xGigabit LX port)	2	57.136
		Tip-4 Dağıtım anahtarı (12x100 Base FX Port + 2x Gigabit LX Port)	20	141.364
Sanallaştırma Yazılımı	Koç Sistem Bilgi ve İletişim Hiz. A.Ş.	Sunucu Sanallaştırma Yazılımı	1	204.659
Tablet PC Alımı	İntron Bilişim ve Yazılım Teknolojileri San. ve Tic. Ltd. Şti.	Tablet PC	240	126.874
Güvenlik Yazılımı Lisans Yenilemesi	BİZNET Bilşm. Sis. ve Danışmanlık Sanayi Tic. A.Ş.	Symantec Protection Suite Enterprise Edition 3.0 Per User Renewal Basic 12 Months Rewards Band E yazılımının yenilemesi	2500	68.912
Yedek Parça Alımı	Zemin Bilgisayar Yazılım Tan. İlet. Med. Elk. İnş.San. ve Tic. Ltd. Şti.	Soket 775 Anakart	75	6.018
		Ekran Kartı Tip 1	5	1.003
		Ekran Kartı Tip 2	10	767
		Bilgisayar Güç Kaynağı	75	6.195
		Sabit Disk Tip 1	50	3.540
		Sabit Disk Tip 2	10	1.133
		İşlemci Fanı	100	2.832
		Taşınabilir Disk	10	1.546
		UTP Kablo	5	1.534
		PCI Paralel Kart	10	260
		SATA Docking Station	5	295
		Bilgisayar Kasası	30	3.398
USB-RS232 Çevirici	5	71		

Mal Alım İşi	Alım Yapılan Firma/Kişi	Alımı Yapılan Mallar	Adedi	Toplam Maliyeti
Bilgisayar ve Ağ Cihazı Alımı	Devlet Malzeme Ofisi	J9280A Hp E2510-48G Switch	22	64.121
		J9279A Hp E2510-24G Switch	28	42.499
		J9364A Hp MSM320 Access Point(WW)	14	16.369
		J9427A Hp MSM410 Access Point(WW)	6	5.665
		Yönsis Business Pro Bilgisayar	300	185.188
		Yönsis 19" 990P LCD Monitör	300	94.408
		Canon I-SENSYS LPB 6000 Lazer Yazıcı	100	15.306
Bilgisayar ve Ağ Cihazı Alımı	Devlet Malzeme Ofisi	Masa Üstü Bilgisayar	222	158.685
		LCD Monitör	222	47.865
		48-G Anahtarlama Cihazları J9088A Hp Procurve 2610-48	7	12.714
		48-G Anahtarlama Cihazları J9147A Hp Procurve Switch 2910AL-48G	2	14.835
Sunucu Uzaktan Erişim Yazılımı	Profelis Bilişim ve Fikri Sınai Haklar Serv. Hiz. Taşımacılık İnş. Danışmanlık Org. San. Tic. Ltd. Şti	Sunucu Uzaktan Erişim Yazılımı	1	25.193
Windows Lisans Yenileme	Sentim Bilişim Teknolojileri San. ve Tic. A.Ş	Microsoft Lisans 2UJ-00011 DSKTPE	430	43.291
		Microsoft Lisans WIN SVR STD ALGN	5	369
		Microsoft Lisans 228-09536 SQLSV	1	1.180
Oracle Database Lisans Yenileme	Oracle Bilgisayar Sistemleri Ltd. Şti.	4 kullanıcı Yazılım Lisansı Güncelleme ve Destek	1	25.231
Avadanlık ve Yedek Parça Alımı	FTS Bilişim Teknolojileri Elk. Elektro. Bilg. Alt Yapı İç ve Dış Tic Ltd. Şti.	Fujikura FVI-01 Lazer Işık	1	655
		Ergonomik Pense Tip1 İzeltaş 160	5	183
		Ergonomik Pense Tip2 İzeltaş 200	1	44
		Yan Keski Tip1 Knipex 160	5	319
		Yan Keski Tip2 Knipex 180	1	76
		İzeltaş Kontrol Kalem	5	44
		Kontrol Kalem tip 2	1	35
		Globe Elektrik Bandı	25	15
		TSE Kondansatör	300	531
		Düz Tornavida İzeltaş	5	165
		Yıldız Tornavida İzeltaş	6	85
		RJ45 / RJ11 Çiftli Pense İzeltaş	5	336
		Utp Kablo Soyucu TSE	5	236
		RJ45 Konnektör	2000	236
		TSE Şerit MetreMt.	3	50
		HCS UTP Kablo Cat5E(1kutu=305Mt)	5	897
		Apple İpad 1'e Uyumlu Battery Charger PİL Şarj Cihazı	1	109
		MacBook Pro Display Portuna Uyumlu DVI Adaptör	1	112
		Apple Q Klavye	1	238
		İpad1'e Uyumlu VGA Adaptör	1	76
MacBook Pro Display Portuna Uyumlu HDMI Adaptör	1	171		
Ekran Koruyucu Film İpad1'e Uyumlu	1	80		
Apple Magic Mouse	1	235		
Logitech H130 Kulaklıklılı Mikrofon	1	52		

Mal Alım İşi	Alım Yapılan Firma/Kişi	Alımı Yapılan Mallar	Adedi	Toplam Maliyeti
Avadanlık ve Yedek Parça Alımı	FTS Bilişim Teknolojileri Elk. Elektro. Bilg. Alt Yapı İç ve Dış Tic Ltd. Şti.	Logitech C910 Digital Web Kamera	1	224
		Logitech M500 Kablolu Mouse	18	1.338
		SEAGATE 3,5" 2TB FreeAgent® GoFlex™ Home Gb Ethernet HDD	2	382
		Aselsan Mt 975 Aselsan Cobra	2	463
		ENVIROMUX-SRN-M Siren	1	40
		ENVIROMUX-BCN-R Alarm becon	1	179
		SAMSUNG UE-40D6000 LED TV 40inç 102CM	1	2.413
		Sony DSC-W580 Digital Fotoğraf Makinası	1	599
		Telefunken TLF-SC-10 Taşınabilir tarayıcı	1	198
		TSE Ledli Duvar Lambası(Işıldak)	2	66
		Maglite Mmaa El Feneri	2	125
		lamiees L80 Anahtar Dolabı	1	183
		TP-Link TL-SC3171 Gece/Gündüz IP Kamera	5	1.799
		Samsung S23A550H LCD Led Monitor	18	12.425
Yedek Parça Alımı	FTS Bilişim Teknolojileri Elk. Elektro. Bilg. Alt Yapı İç ve Dış Tic Ltd. Şti.	1X10 Gigabit XFP Expansion Modüle	1	4.366
		Hp 620 Redudant/External Power Supply	3	9.823
		Hp 630 Red and/or External Power Supply	2	5.192
		Hp 20 Port Gib-t/4-Port Sfp vI Module	1	2.100
		Hp Compatible SFP transeiver Modüle	1	448
Yedek Parça Alımı	Bil-Han Müh. Bil. İnş. Taah. Emlak San. Tic. Ltd. Şti.	HP Procurve Switchler İçinGüç Kaynağı Tip-1-2	2	2.596
		SFP Expansion Modülü	2	9.133
		SFP-LX	24	23.732
		SNMP Adaptorü	1	808
Sunucu Alımı	Sentim Bilişim Teknolojileri San. ve Tic. A.Ş	HP DL580R07 (E7) CTO Chassis	1	32.450
TOPLAM				2.081.434



Bilgisayar Laboratuvarlarından Bir Görünüm



PROJE TAMAMLAMA RAPORU

Projenin Yatırım Programı Parametreleri (1000 TL)		
	Yatırım Programına Alınış Değerleri	Revize Edilmiş Son Değerler
Proje No	2011H030260	-
Proje Adı	Muhtelif İşler	-
Sektör/Alt Sektör	Eğitim	-
Proje Amacı	Proje kapsamında Üniversitemiz ihtiyacına gereken yayın alımının yapılması	-
Proje Yeri	Ankara	-
Karakteristiği	Yayın Alımı	-
Başlama-Bitiş Tarihi	2011-2011	-
Proje Tutarı (maliyeti)	1.800	2.990
Yapılan Harcama	2.974	-

Proje Kapsamında Yapılan Yayın Alımları (Kütüphane ve Dok. Daire Başkanlığı)

Mal/Hizmet yapım işi	Alım Usulü	Alım Yapılan Firma/Kişi Adı	Alımın Toplam Maliyeti
Mal Alımı	İhale	Avşar Basım	10.683
Mal Alımı	İhale	Palme Yayın Dağıtım	14.562
Mal Alımı	İhale	Kemal Bıçak	185.475
Mal Alımı	İhale	Anatevka	26.086
Mal Alımı	İhale	Priva Proje	1.450
Mal Alımı	İhale	3D Yayın	53.846
Mal Alımı	İhale	İdeal Kültür Yayıncılık	15.235
Mal Alımı	İhale	Çağlayan Kitabevi	88.903
Mal Alımı	İhale	Ezel Basım Yayın	21.679
Mal Alımı	İhale	Siyasal Kitabevi	938
Mal Alımı	İhale	İzmir Tıp Kitabevi	70.789
Mal Alımı	Doğrudan temin	Palme Yayın Dağıtım	1.328
Mal Alımı	İhale	Mallory	29.314
Mal Alımı	22/a	Ebsco Subscription	405.583
Mal Alımı	22/a	Ebsco Subscription	422.727
Mal Alımı	22/a	Swets Information	88.836
Mal Alımı	22/a	Swets Information	101.053
Mal Alımı	22/a	CAS Chemical Abstracts	157.525
Mal Alımı	22/a	Techknowledge	37.464
Mal Alımı	22/a	UpToDate	32.329
Mal Alımı	22/a	Ebrary	23.332
Mal Alımı	22/a	Info Technology Supply Ltd.	1.975
Mal Alımı	22/a	Theme Verlagsgruppe Kunden	18.443
Mal Alımı	22/a	Elsevier Information Sys.	40.954
Mal Alımı	22/a	JSTOR	3.273
Mal Alımı	22/a	Swets Information	225.350
Mal Alımı	22/a	Ebsco Subscription	22.800
Mal Alımı	22/a	Wiley InterScience	9.322
Mal Alımı	22/a	John Wiley&Sons	6.890
Mal Alımı	22/a	Hiperlink Eğitim İletişim Yay.	15.800

Mal/Hizmet Yapım İşi	Alım Usulü	Alım Yapılan Firma/Kişi Adı	Alımın Toplam Maliyeti
Mal Alımı	22/a	Swets Information	20.747
Mal Alımı	22/a	Info Technology Supply Ltd.	4.362
Mal Alımı	22/a	Bilgesel Yay.San. Ve Tic.Ltd.Şti.	2.950
Mal Alımı	22/a	IOP Publishing	12.524
Mal Alımı	22/a	Swets Information	15.300
Mal Alımı	22/a	BMJ Group	31.181
Mal Alımı	22/a	Cambridge University Press	10.805
Mal Alımı	22/a	Swets Information	16.078
Mal Alımı	22/a	Thomson Reuters	23.575
Mal Alımı	22/a	Skillsoft UK Ltd.	30.557
Mal Alımı	22/a	SAGE Publications Ltd.	14.194
Mal Alımı	22/a	Geological Society Pub.House	8.053
Mal Alımı	22/a	Scopus Regional Sales	81.199
Mal Alımı	22/a	Springer SBM B.V.	72.982
Mal Alımı	22/a	Techknowledge	9.858
Mal Alımı	22/a	Solon Buch-Service GmbH	16.528
Mal Alımı	22/a	Swisslex	6.071
Mal Alımı	22/a	LexisNexis Group Europe	29.245
Mal Alımı	22/a	bioOne	3.551
Mal Alımı	22/a	proquest	4.382
Mal Alımı	22/a	proquest	35.527
Mal Alımı	22/a	proquest	36.259
Mal Alımı	22/a	jaypee	26.856
Mal Alımı	22/b	Pecya Akın Bilişim	2.834
Mal Alımı	22/a	Hukuk Programları	1.990
Mal Alımı	22/a	Elsevier Information Sys.	72.081
Mal Alımı	22/a	Duke University	5.680
Mal Alımı	22/a	Research Software	35.390
Mal Alımı	22/a	Springer SBM B.V.	135.645
Mal Alımı	22/a	Techknowledge	27.206
Mal Alımı	22/a	OverDrive	46.101
TOPLAM			2.973.655



Kütüphanelerden bir görünüm

2011 Yılı Yayın Alımları

BİRİMLER	2011 İHALE			2011 DOĞRUDAN TEMİN			TOPLAM		
	TÜRKÇE Adet	YABANCI DİL Adet	TOPLAM Adet	TÜRKÇE Adet	YABANCI DİL Adet	TOPLAM Adet	TÜRKÇE Adet	YABANCI DİL Adet	TOPLAM Adet
ATAUM**					47	47		47	47
Diş Hekimliği Fak		46	46					46	46
DTCF	566	791	1357	151	12	163	717	803	1520
Eczacılık Fak	70	182	252	42	11	53	112	193	305
Eğitim Bilimleri Fak	316	251	567	76	2	78	392	253	645
Fen ve Mühendislik Fak	115	541	656	42	3	45	157	544	701
Haymana MYO				674	69	743	674	69	743
Hukuk Fak	145	451	596	719		719	864	451	1315
İlahiyat Fak	33	217	250	42	1	43	75	218	293
İletişim Fak	179	273	452	42	1	43	221	274	495
Kalecik MYO				193		193	193		193
Nallıhan MYO				994		994	994		994
Sağlık Bilimleri Fak*	263	260	523	44	3	47	307	263	570
SBF	1695	474	2169	405	8	413	2100	482	2582
Tıp Fak	93	44	137	47		47	140	44	184
Veteriner Fak	29	186	215	42	1	43	71	187	258
Ziraat Fak	64	135	199	42	3	45	106	138	244
Hukuk Müşavirliği				5		5	5		5
Nükleer Bil. Enst.					2	2		2	2
AÇAUM**				12	259	271	12	259	271
LAMER**				4	4	8	4	4	8
ÇOGEM**				37	72	109	37	72	109
KDDB					2	2		2	2
PERSONEL DAİ BŞK				10		10	10		10
BAP				7		7	7		7
Hızlandırıcı Ens.		95	95					95	95
TOPLAM	3568	3946	7514	3630	500	4130	7198	4446	11644

PROJE TAMAMLAMA RAPORU

Projenin Yatırım Programı Parametreleri (1000 TL)		
	Yatırım Programına Alınış Değerleri	Revize Edilmiş Son Değerler
Proje No	2011H030270	-
Proje Adı	Çeşitli Ünitelerin Etüd Projesi	-
Sektör/Alt Sektör	Eğitim	-
Proje Amacı	Proje kapsamında gerekli etüd çalışmalarının gerçekleştirilmesi.	-
Proje Yeri	Ankara	-
Karakteristiği	Etüd-Proje ve Müş.	-
Başlama-Bitiş Tarihi	2011-2011	-
Proje Tutarı (maliyeti)	400	163
Yapılan Harcama	157	-

Proje Kapsamında Yapılan Etüd İşleri (Yapı İşleri ve Teknik Daire Başkanlığı)

Hizmet ve Yapım İşi	Alım Usulü	Alım Yapılan Firma/Kişi Adı	Alımın Toplam Maliyeti
Morfoloji Konferans Salonu Proje Alımı	Doğrudan Temin	İSAD MİMARLIK	25.960
Eski Diş Hekimliği Binasının Güçlendirme Projesi	Doğrudan Temin	KEMAL TÜR KARSLAN	42.480
Didim İfraz İşİ	Doğrudan Temin	GÜL MÜHENDİSLİK	11.800
Beyas Proje	Doğrudan Temin	SGM	41.300
Gölbaşı Aplikasyon	Doğrudan Temin	KPM MÜHENDİSLİK	5.900
Sağlık Bilimleri Fakültesi Ek bina Projesi	Doğrudan Temin	AGM	29.500
TOPLAM			156.940

PROJELER KAPSAMINDA YAPILAN ALIMLAR

Sektörü: : Eğitim-Beden Eğitim ve Spor
 Proje No : 1992H050060
 Proje Adı : Açık ve Kapalı Spor Tesisleri
 İlgili Birim : Yapı İşleri ve Teknik Daire Başkanlığı
 Toplam Maliyet : 800.000 TL

MAL/HİZMET YAPIM İŞİ	Alım Usulü	ALIM YAPILAN FİRMA ADI	TOPLAM MALİYETİ
Gölbaşı 50. Yıl Yerleşkesi Açık Spor Tesisleri ve Çevre Duvarı	Açık İhale	ŞEN-KA	800.000



Spor Tesislerinden Bir Görünüm

Sektörü: : Eğitim
 Proje No : 1994H030440
 Proje Adı : Derslik ve Merkezi Birimler
 İlgili Birim : Yapı İşleri ve Teknik Daire Başkanlığı
 Toplam Maliyet : 6.680.012 TL

Hizmet ve Yapım İşi	Alım Usulü	Alım Yapılan Firma/Kişi Adı	Alımın Toplam Maliyeti
Ankara Üniversitesi Ziraat Fakültesi Arıcılık Laboratuvarı Bölümü Yapımı İşi	Açık İhale	ŞEN-KA İNŞAAT	220.660
Ankara Üniversitesi Derslik Ve Merkezi Birimler Projesi Kapsamında Yapılacak Olan Cebeci Tıp Fakültesi Öğretim Görevlileri Merkezi Yemekhane Ve Kantin Binası İnşaatı Yapım İşi	Açık İhale	GEN-KA İNŞAAT	1.058.959
Dil Tarih-Coğrafya Giriş Düzenlemesi	Açık İhale	MTN	78.151
Ankara Üniversitesi Derslik Ve Merkezi Birimleri Projesi Kapsamında Gölbaşı Kampüsünde Yapılacak Olan Beden Eğitimi Ve Spor Yüksek 2.Kısım İkmal İnşaatı (2010-2011) Yıllarına Sari Yapım İşi*	Açık İhale	TEMEL TBT.	5.322.242
TOPLAM			6.680.012

*BESYO inşaatına ilişkin detay proje tamamlanmış olup; ayrıca proje tamamlama raporu düzenlenmiştir.

3.Sosyal ve Teknolojik Araştırmalar Sektörü Projeleri Yatırım Uygulama Durumu

PROJE NO	PROJE ADI	BAŞLAMA BİTİŞ TARİHİ	KARAKTERİSTİĞİ	2011 YILI BAŞLANGIÇ ÖDENEĞİ	GERÇEKLEŞEN FİİLİ HARCAMA *	AÇIKLAMA
2005K120130	Radyasyon Uygulamaları ve Teknolojileri Geliştirme Projesi	2005–2011	İleri Araştırma	10.000	67.786	Üniversitemizde radyasyon uygulamaları ve teknolojileri geliştirme projesi ile ulusal boyutta sağlık, sosyal refah, bilim ve teknoloji yeteneğinin geliştirilmesi amaçlanmıştır. Proje kapsamında Ankara Üniversitesi Nükleer Bilimler Enstitüsü iyonize edebilen radyasyonun hastalıkların teşhis ve tedavisinde kullanımı ve çevre radyasyon ölçüm ve analizlerinde çağdaş eğitim, bilimsel araştırma ve topluma hizmet verme vizyonu ile ülke çapında bir merkez olmayı hedefleyerek hizmete başlamıştır.

*Proje özel hesabına 2010 yılından devreden nakit tutar ile birlikte yapılan toplam harcamadır.

Radyasyon Uygulamaları ve Teknolojileri Geliştirme Projesi Kapsamında Alımı Yapılan Makine-Teçhizatlar

Alım Usulü	Alım Yapılan Firma/Kişi Adı	Alımı Yapılan Mallar	Adedi	Toplam Maliyeti
Pazarlık Usulü	Savtek Ltd.Şti	X-Işın Tüpü Spektrometreleri Ölçüm Sistemi	1	37.760
Doğrudan Temin	Savtek Ltd.Şti	Üç Boyutlu Beyin Fantomu	1	15.930
Doğrudan Temin	İncekaralar A.Ş.	GE Marka Silhouette VR Röntgen Cihazı Bakım Onarım	1	3.068
Diğer Çeşitli Alımlar				11.028
TOPLAM				67.786



Nükleer Bilimler Enstitüsü Laboratuvarları

PROJE NO	PROJE ADI	BAŞLAMA BİTİŞ TARİHİ	KARAKTERİSTİĞİ	2011 YILI BAŞLANGIÇ ÖDENEĞİ	GERÇEKLEŞEN FİİLİ HARCAMA *	AÇIKLAMA
2007K120570	Mide Kanserinde Erken Tanı Pilot Projesi	2007-2011	İleri Araştırma	10.000	41.779	Mide kanseri erken tanı ve pilot projesi kapsamında 2007-2008 yıllarında gerekli alt yapı çalışmaları yapılarak proje için gerekli cihaz, sarf malzemesi ve hizmet alım ihaleleri yapılmıştır. Projede elde edilen verilerin korunması için dokümantasyon ünitesi oluşturulmuştur. Cerrahi Onkoloji Bilim Dalında Endoskopi Ünitesi, Moleküler Biyoloji ve Genetik Laboratuvarı ile Dokümantasyon Ünitesi kurulmuş, faal olarak çalışmaktadır. Ekim 2007 tarihinden itibaren fiili olarak hasta kabulü yapılmaktadır. 2011 yılı itibarıyla proje kapsamında halk eğitim programları düzenlenmiş ve çeşitli kongrelere katılım sağlanmıştır. Bununla beraber analiz ve destek hizmetleri çerçevesinde proje kapsamındaki hastaların istatistik dökümleri oluşturulmuştur.

*Proje özel hesabına 2010 yılından devreden nakit tutar ile birlikte yapılan toplam harcamadır.



Video Gastroskopi



Video Gastroskopi



Video Duedonoskopi

PROJE NO	PROJE ADI	BAŞLAMA BİTİŞ TARİHİ	KARAKTERİSTİĞİ	2011 YILI BAŞLANGIÇ ÖDENEĞİ	GERÇEKLEŞEN FİİLİ HARCAMA*	AÇIKLAMA
2006K120470	Türk Hızlandırıcı Merkezi Teknik Tasarımı ve Test Laboratuvarları	2006-2013	İleri Araştırma Makine Teçhizat İnşaat	14.384.000	1.581.375	İnşası tamamlanan Hızlandırıcı ve Lazer Tesisi toplam 2600 m2 civarında kapalı alana sahip olup, hızlandırıcı ve lazer üretimi bölgelerinin yanı sıra toplam 9 deney istasyonuna, elektronik, güç ve UPS odalarına ve atölye mekanlarına sahiptir. Hızlandırıcı Teknolojileri Enstitüsünde idari bina olarak anılan A ve B blokların kapalı alanı da 2500 m2 civarındadır. Binada kablolu ve kablosuz internet bağlantısı ve IP telefon, uydu ve telekonferans sistemleri mevcuttur.

*Proje özel hesabına 2010 yılından devreden nakit tutar ile birlikte yapılan toplam harcamadır.

Türk Hızlandırıcı Merkezi Tek. Tas. ve Test Lab. Kapsamında Yapılan Alımlar

Mal Alım İşi	Alım Yapılan Firma/Kişi Adı	Alımı Yapılan Mallar	Adedi	Toplam Maliyeti TL
Donanım	Libera Instrumentation (Slovenya)	Demet Pozisyon Monitörü Elektronik Şasisi	1	33.139
Malzeme	Beti Bilişim Ltd. Şti.	Master Osilatör Sarf Malzemesi	Set	41.300
Donanım	Spark Measurement (Ankara)	6 GHz Osiloskop	1	188.800
Sistem	Kenar Mühendislik Ltd. Şti.	Elektron enjektör sistemi kapsamında test donanımları	1	100.300
Malzeme	Yıldırım Elektronik Ltd. Şti.	Süperiletken Hızlandırıcı Tesisinin Kurulumu İçin Elektronik Sarf Malzemeleri	Set	23.594
Sistem	ARES Elektronik Ltd. Şti.	Elektron Hızlandırıcı Kontrol Elektronik ve Donanımları Kapsamında Elektron Kaynağı Kontrol Sistemi	1	201.780
Diğer Çeşitli Alımlar				541.164
TOPLAM				1.130.077

Mal/Hizmet yapım İşi	Alım Usulü	Alım Yapılan Firma/Kişi Adı	Alımın Toplam Maliyeti (TL)
“Workshop on Superconducting Accelerators for FEL and Bremsstrahlung Applications” organizasyonu, Antalya	İhale	Lucky Turizm Ltd. Şti.	16.638
Enstitü ve Hızlandırıcı Binaları Kalorifer Borularının Kaplanması	İhale	Linda Grup Ltd. Şti.	14.160
YUUP Projesi Yönetim Kurulu Toplantısı	İhale	SALUR Turizm Ltd. Şti.	5.310
Binaların Açılış Töreni, Uluslar arası Bilimsel ve Teknik Danışma Komitelerinin III. Toplantıları (ISAC-III ve IMAC-III)	İhale	BİLKON Turzim Ltd. Şti.	79.060
Enjektör Kontrol Sistemi Yazılım Geliştirme Hizmeti	İhale	ARES Elektronik Ltd. Şti.	31.860
First International Workshop on Machine and Research Aspects of the Proposed Turkish Light Sources, 4-6 Temmuz 2011, Doğuş Üniversitesi, İstanbul	İhale	BİLKON Turzim Ltd. Şti.	174.050
Uluslar arası Mühendislik ve Mimarlık Hizmetleri	İhale	AGM Mühendislik Ltd. Şti.	93.220
X. YUUP Proje Çalıştayı Organizasyonu	İhale	SALTUR Turzim Ltd. Şti.	37.000
TOPLAM			451.298



Hızlandırıcı Teknolojileri Enstitüsü

PROJE NO	PROJE ADI	BAŞLAMA BİTİŞ TARİHİ	KARAKTERİSTİĞİ	2011 YILI BAŞLANGIÇ ÖDENEĞİ	GERÇEKLEŞEN FİİLİ HARCAMA*	AÇIKLAMA
2005K120140	Bilim İnsanı Yetiştirme Projesi	2005-2012	İleri Araştırma	200.000	154.578	Ankara Üniversitesinde 2547 sayılı kanunun 35. Maddesi ile Bilim İnsanı Yetiştirme Projesi kapsamında, lisansüstü eğitim yapan 65 adet araştırma görevlisi bulunmaktadır. 6 adet enstitüde 36 değişik anabilim dalında Bilim İnsanı Yetiştirme Projesi desteklenmekte ve bu kapsamda çeşitli üniversitelerden gelen araştırma görevlilerinin çalışmaları projeye katkı sağlamaktadır.

*Proje özel hesabına 2010 yılından devreden nakit tutar ile birlikte yapılan toplam harcamadır.

Bilim İnsanı Yetiştirme Projesi Kapsamında Lisansüstü Eğitim Yapan Araştırma Görevlileri

Enstitü Adı	Anabilim Dalı Sayısı	Adet
Biyoteknoloji Enstitüsü	1	2
Eğitim Bilimleri Enstitüsü	3	10
Fen Bilimleri Enstitüsü	11	19
Sağlık Bilimleri Enstitüsü	3	3
Sosyal Bilimler Enstitüsü	17	29
Türk İnkılap Tarihi Enstitüsü	1	2
TOPLAM	36	65

PROJE NO	PROJE ADI	BAŞLAMA BİTİŞ TARİHİ	KARAKTERİSTİĞİ	2011 YILI BAŞLANGIÇ ÖDENEĞİ	GERÇEKLEŞEN FİİLİ HARCAMA*	AÇIKLAMA
2011K120220	Viral Zoonozlar Tanı ve İl.Ar.Lab.	2011-2012	İleri Araştırma Bakım Onarım	2.000.000	-	Proje, detay projeleri (tesisat ve elektrik) henüz tamamlanamadığından, BSL-3 yapılanması henüz ihale edilememiştir. Kültür ve Tabiat Varlıkları Kurulundan proje onayı şubat ayı sonu itibarıyla geçebilmiştir.
2011K120490	Rektörlük Bilimsel Araştırma Projeleri	2011-2011	İleri Araştırma Makine-Teçhizat İnşaat	8.000.000	11.881.081	Rektörlük Bilimsel Araştırma Projeleri kapsamında desteklenen 236 adet projeye, 2011 yılında cihaz alımı için 7.539.932,16 TL ve diğer mal malzeme alımlarına 4.341.067,84 TL olmak üzere toplam 11.881.000 TL harcama yapılmıştır. Diğer taraftan 3.409.908 TL tutarında akreditif açılmıştır.
2008K120490	Ülkemiz Önemli Bitkisel Gen Kaynaklarının Muhafazası ve Tarıma Kazandırılması	2008-2011	İleri Araştırma	570.000	1.133.857	Proje için 2011 yılında 570.000 TL ödenek alınmış olup, bu ödenekle iklim ve kültür odaları alımı, çok amaçlı konferans salonu için projeksiyon sistemi kurulumu ve inşaatın toplam bütçesine ilave gerçekleştirilmiştir. Yapım işi 2010 yılında yıllara sari olarak ihale edilmiş olup, 2011 yılında toplam 1.591.643 TL maliyetle yapım işi gerçekleştirilmiştir. Proje kapsamında gerçekleştirilen TARBİYOTEK binasının geri kalan işleri ise tamamlanmak üzeredir. Bu bina tarla bitkileri biyoteknolojisi başta olmak üzere tüm tarla bitkileri ve tarımsal biyoteknoloji çalışmalarına hizmet verecek şekilde tasarlanmıştır.

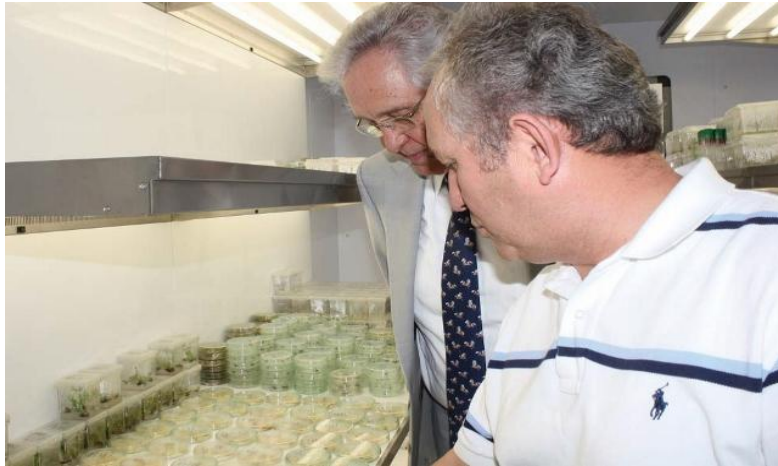
*Proje özel hesabına 2010 yılından devreden nakit tutar ile birlikte yapılan toplam harcamadır.

Ülkemiz Önemli Bitkisel Gen Kayn. Muh. Tar. Kaz. Projesi Kapsamında Yapılan Alımlar

Mal/Hizmet Alım İşi	Alım Usulü	Alım Yapılan Firma/Kişi Adı	Alımı Yapılan Mallar	Adedi	Toplam Maliyeti
Bütünleşik iklim ve kültür simülasyon sistemi	Açık ihale	Dijitek	Bütünleşik iklim ve kültür simülasyon sistemi	1	292.640
Projeksiyon sistemi	Doğrudan temin	Aztek	Projeksiyon sistemi	1	23.600
İnşaat	Açık ihale	OTA İnşaat	-	1	243.760
Diğer Çeşitli Alımlar					573.857
TOPLAM					1.133.857



TARBIYOTEK Tarla Bitkileri Bölümü Biyoteknoloji Laboratuvarlarından Bir Görünüm



PROJE NO	PROJE ADI	BAŞLAMA BİTİŞ TARİHİ	KARAKTERİSTİĞİ	2011 YILI BAŞLANGIÇ ÖDENEĞİ	GERÇEKLEŞEN FİİLİ HARCAMA*	AÇIKLAMA
2010K120520	Süperiletkenlik Araştırma Merkez Lab.	2010-2012	İleri Araştırma Makine-Teçhizat İnşaat	2.500.000	221.176	Proje, ülkemizde Süperiletkenlik araştırma alanında Ankara Üniversitesi bünyesinde mükemmeliyet merkezi kurmayı amaçlamaktadır. Ülkemizde nitelikli eleman için kadro sıkıntısı bulunmakta olup, proje kapsamında 3 uzman çalıştırabilme imkanı bulunmaktadır. Yapım işi 2011-2012 yıllara sari olarak Koçoğlu İnşaat firmasına 5.691.140-TL tutar ile ihale edilmiş olup inşaat Gölbaşı Yerleşkesinde devam etmektedir. Laboratuvar inşası tamamlandıktan sonra nitelikli elemana acil ihtiyaç duyulmaktadır. Merkez henüz inşaat aşamasında olup herhangi bir üretim kapasitesi yoktur. Merkez laboratuvar kurulum aşamasındadır.

*Proje özel hesabına 2010 yılından devreden nakit tutar ile birlikte yapılan toplam harcamadır.

Süperiletkenlik Araştırma Merkez Lab. Projesi Kapsamında Yapılan Alımlar

Mal/Hizmet yapım işi	Alım Usulü	Alım Yapılan Firma/Kişi Adı	Alımın Toplam Maliyeti
Mal Alımı (1 adet dizüstü bilgisayar)	Doğrudan Temin	Zemin BilgisayarYazılım LTD.ŞTİ.	1.663
Mal Alımı (2 adet masaüstü bilgisayar)	Doğrudan Temin	Zemin BilgisayarYazılım LTD.ŞTİ.	4.694
Mal Alımı (1 adet platin pota)	Doğrudan Temin	İldam Kimya LTD.ŞTİ.	11.800
Hizmet Yapım işi	Doğrudan Temin	Org. Tr. Turz. Org. Eğt. Tic. LTD. ŞTİ.	28.910
Hizmet Yapım işi	Doğrudan Temin	Org. Tr. Turz. Org. Eğt. Tic. LTD. ŞTİ.	20.650
Hizmet Yapım işi	Doğrudan Temin	Metro Turizm A.Ş.	11.564
Hizmet Yapım işi	Doğrudan Temin	Org. Tr. Turz. Org. Eğt. Tic. LTD. ŞTİ.	11.151
Diğer Çeşitli Alımlar			130.744
TOPLAM			221.176

*Özel hesaba aktarılan tutardan yapılan fiili harcama 221.176-TL'dir.



Süperiletkenlik Araştırma Merkez Laboratuvarı Maketi



2011 Yılında Desteklenen Bilimsel Araştırma Projeleri

SIRA NO	PROJE NO	PROJE YÖNETİCİSİ	FAKÜLTESİ	KONUSU	PROJE ÖDENEĞİ	HARCAMA
1	08A3330003	Doç. Dr. Mehmet BEKTAŞ	Tıp Fakültesi/Dahili Tıp Bilimleri / İç Hastalıkları Anabilim Dalı	Pankreas solid ve kistik kitellerinin tanısında EUS ve BT'nin rollerinin karşılaştırılması değerlendirilmesi	222.322	184.874
2	08B3330011	Prof. Dr. Şehsuvar ERTÜRK	Tıp Fakültesi/Nefroloji Anabilim Dalı	Gebe sıçanlarda vitamin D eksikliğinin yeni doğanlarda renal morfoloji ve kan basıncına etkisi	110.946	97.369
3	08B3336002	Prof. Dr. Sinan SÜZEN	Eczacılık Fakültesi/Farmasötik Toksikoloji ABD	Antioksidan gen polimorfizmlerinin baş ve boyun kanserinde araştırılması	35.200	22.459
4	08B3336003	Dr. Arzu ONAY BEŞİKÇİ	Eczacılık Fakültesi/Farmakoloji Anabilim Dalı	Trimetazidin'in kardiyak yağ metabolizması üzerindeki etkisinin incelenmesi	26.000	12.436
5	08B4240004	Prof. Dr. Ali GENCER	Fen Fakültesi/Fizik Bölümü	Çok damarlı MgB2 süperiletken üretimi, nanoboyutta katkılama yöntemi ile özelliklerinin iyileştirilmesi ve fiziksel karakterizasyonu.	720.000	635.815
6	08B4347002	Prof. Dr. Aziz KARAKAYA	Ziraat Fakültesi/Bitki Koruma	Rize ilinde kivilerde görülen önemli fungal hastalıkların belirlenmesi	19.500	19.133
7	09A3330003	Prof. Dr. Oktay KARATAN	Tıp Fakültesi/İç Hastalıkları AD	Akut böbrek yetmezlikli olgularda sürekli ve aralıklı renal replasman tedavilerinin hasta ve böbrek sağlığını üzerine etkilerinin karşılaştırılması	492.480	463.736
8	09A3330004	Prof. Dr. Ayfer KANPOLAT	Tıp Fakültesi/Göz Hastalıkları ABD	Endotelial keratoplasti sonrası korneadaki morfolojik değişikliklerinin incelenmesi	418.740	357.958
9	09A3330005	Prof. Dr. Lügen CENGİZ	Tıp Fakültesi/Kadın Has. ve Doğum ABD	Doğum indüksiyonunda intravenöz oksitosin infüzyonu ile servikal olgunlaştırıcı balonun (cervical ripening ballon) karşılaştırılarak sonuçların değerlendirilmesi	11.500	10.476
10	09A3330006	Doç. Dr. Ömür UÇAKHAN GÜNDÜZ	Tıp Fakültesi/Göz Hastalıkları ABD	Fuchs distrofisinde kollajen çapraz bağlanma (KÇB) yöntemi ile tedavi	73.000	63.720
11	09B3330001	Prof. Dr. Günhan GÜRMAN	Tıp Fakültesi/Hematoloji ABD	Allojenik Kök Hücre Naklinden Sonra Atopik Durumunun Değerlendirilmesi	60.250	54.481
12	09B3330003	Prof. Dr. Yaşar BİLGE	Tıp Fakültesi/Adli Tıp Anabilim Dalı	Kişisel Gelişimi Etkileyen Unsurların Antropometrik ve Radyolojik Değerlendirilmesi	15.300	14.192
13	09B3330006	Prof. Dr. Cengizhan ERDEM	Tıp Fakültesi/Dermatoloji Bölümü	Psoriasisde TNF Alfa- Adiponektin İlişkisi ve Oral Asitretin Tedavisinin İnsülin Rezistansı Üzerine Etkileri	15.795	3.050
14	09B3330012	Prof. Dr. Emine DEMİREL YILMAZ	Tıp Fakültesi/Farmakoloji ve Klinik Farmakoloji	Nitrik oksit'in kalpteki ATP duyarlı potasyum kanalları üzerine etkisi ve süperoksit radikali ile etkileşimi	43.100	38.769
15	09B3330014	Prof. Dr. Gülfem ÇELİK	Tıp Fakültesi/Göğüs Hastalıkları Anabilim Dalı	Aspirin duyarlılığı olan ve astımla birlikte olan veya olmayan nasal polip (ve/veya)- kronik rinosinüzitli olgularda aspirin desensitizasyonunun tedavideki erken ve uzun dönemli klinik etkilerinin değerlendirilmesi ve bu etkilerden sorumlu mekanizmaların araştırılması	84.000	49.798
16	09B3330017	Doç. Dr. Zeynep ŞIKLAR	Tıp Fakültesi/Pediyatrik Endokronoloji Bilim Dalı	Kronik otoimmün tiroiditi olgularda regülatuar T hücre ve fonksiyonlarının, D vitamini metabolizması ile ilişkisinin araştırılması	11.185	8.354
17	09B3330018	Doç. Dr. Suat FİTÖZ	Tıp Fakültesi/Radyodiagnostik ABD	Sağlıklı Çocuklarda Superior Mezenterik Arter Açısı ve Sol Renal Venin Ultrasonografik Değerlendirilmesi: Pozisyonel ve Solunumsal Değişikliklerin Parametreler Üzerine Etkisi	1.020	1.020
18	09B3336001	Doç. Dr. Ayşegül GÜVENÇ	Eczacılık Fakültesi/Farmasötik Botanik ABD	Türkiye'de doğal olarak yetişen ribes l. (grossulariaceae) türleri üzerinde farmasötik botanik yönünden araştırmalar	29.000	27.061
19	09B3336002	Prof. Dr. Süreyya ÖLGEN	Eczacılık Fakültesi/Farmasötik Kimya ABD	Src Tirozin Kinaz ENzimi için Orjinal Olarak Tasarlanmış Yeni Küçük Molekül İnhibitörlerin Sentezi, Karakterizasyonu ve Orta Hızda Tarama Metoduna Dayalı Kinaz Profillerinin Oluşturulması İle Enzime Seçici Yeni ve Özgün İnhibitörlerin Bulunması	75.400	75.128
20	09B3336003	Doç. Dr. Oya BOZDAĞ DÜNDAR	Eczacılık Fakültesi/Eczacılık Meslek Bilimleri Bölümü	Yeni bazı tiyazolididion türevi bileşiklerin sentezi ve antidiyabetik aktiviteleri üzerinde çalışmalar	45.000	29.193
21	09B3336004	Prof. Dr. Gülin GÜVENDİK	Eczacılık Fakültesi/Farmasötik Toksikoloji ABD	Kronik Alkol kullanımında eritrositlerde oksidatif stres ve protein ekspresyonlarının araştırılması	43.535	34.674

SIRA NO	PROJE NO	PROJE YÖNETİCİSİ	FAKÜLTESİ	KONUSU	PROJE ÖDENEĞİ	HARCAMA
22	09B3336005	Prof. Dr. Belma KONUKLUGİL	Eczacılık Fakültesi/Farmakognözi Anabilim Dalı	Türkiye Denizlerindeki Sünger ve Diğer Kaynaklardan Bioaktif Doğal Etken Maddelerin Eldesi	172.592	58.609
23	09B3338003	Prof. Dr. Ayhan ÖZKUL	Veteriner Fakültesi/Patoloji Anabilim Dalı	Karadeniz Bölgesindeki Sığırların Sidik Kesesi Mukoza Epiteliindeki Morfolojik ve İmmunhistolojik Değişikliklerin Saptanması.	29.702	27.692
24	09B3338007	Yrd. Doç. Dr. Çağdaş OTO	Veteriner Fakültesi/Anatomi Anabilim Dalı	Kedi böbreklerinde yaş ve cinsiyete bağlı morfolojik değişimlerin stereolojik açıdan değerlendirilmesi	60.995	49.501
25	09B3338008	Prof. Dr. M. Rifat VURAL	Veteriner Fakültesi/Doğum ve Jinekoloji ABD	İneklerde kistik ovaryum dejenerasyonlarının patogeneziinde transforming growth factor-B (TGF-B) ailesinin rolünün immunohistokimyasal ve western blot yöntemleri ile araştırılması	50.000	45.165
26	09B4143001	Prof. Dr. Haluk ATAÖĞLU	Biyoteknoloji Enstitüsü/	Alfa 2 Makroglobulinin farklı fizyolojik formlarının inflamasyon ve immün cevaptaki rolü	352.400	323.242
27	09B4240004	Prof. Dr. Ender ERDİK	Fen Fakültesi/Kimya Bölümü	Allileme ve Açılme Reaksiyonlarında Karışık Organoçinko ve Bakır Bileşiklerinin Kullanılması. Sentetik ve Mekanistik Araştırma	80.000	26.037
28	09B4240005	Prof. Dr. Tahir DAŞKAPAN	Fen Fakültesi/Kimya Bölümü	Mono-Organobakır, Homokupratlar ve Heterokupratlarla C-N Bağlı Oluşturulması	42.000	3.629
29	09B4240009	Doç. Dr. Ahmet ALTINDAĞ	Fen Fakültesi/Biyoloji Böl.	Türkiye'deki Daphnia cinsine ait bazı türlerin filocoğrafyası	30.000	22.093
30	09B4240014	Yrd. Doç. Dr. H.Nurhan BÜYÜKKARTAL	Fen Fakültesi/BİYOLOJİ	Türkiye'deki Lathyrus L. (Fabaceae) Cinsi Cicercula Seksiyonunun RAPD Analizi	35.000	23.280
31	09B4240015	Prof. Dr. Şule PEKYARDIMCI	Fen Fakültesi/Kimya Bölümü	Elektrosprey İyonizasyon Kuadropol Time-of-Flight Kütle Spektrometresi Kullanarak Çarpışma-İndüklü Dissosiyasyonla Yapılan Fragmantasyona Peptitlerin İkincil Yapısının Etkisi	81.800	67.416
32	09B4343002	Prof. Dr. Mehmet ÖZKAN	Mühendislik Fakültesi/Gıda Mühendisliği bölümü	Çeşitli durultma yardımcı maddelerinin nar suyu bileşimine etkisi	81.933	74.507
33	09B4343007	Prof. Dr. Süleyman KARACAN	Mühendislik Fakültesi/Kimya Mühendisliği Bölümü	Yüksek saflıkta etil asetat üretimini yapılacak tepkimeli bir damıtma kolonunun çok değişkenli Decoupling' öngörmeli denetimi	33.800	27.578
34	09B4343012	Prof. Dr. Nuray KOLSARICI	Mühendislik Fakültesi/Gıda Mühendisliği Bölümü	Düşük yağlı hamburger üretiminde limon ve havuç lifi kullanım olanağı	36.636	36.426
35	09B4343014	Prof. Dr. Nevzat ARTIK	Mühendislik Fakültesi/Gıda Müh.Böl.	Farklı hidroliz yöntemleriyle bazı sebzelerden elde edilen fitoöstrojenlerin HPLC ve GC-MS ile belirlenmesi	66.442	58.432
36	09B4343016	Prof. Dr. Yusuf Kağan KADIOĞLU	Mühendislik Fakültesi/Jeoloji Mühendisliği Böl.	Topkaya ve Karakay (Eskişehir) Granitoidlerinin Zamansal -mekansal konumu ve İçermiş Oldukları Amfibollerin LIBS CRS İle Sınıflandırılması	128.700	118.826
37	09B4343017	Prof. Dr. Nizamettin KAZANCI	Mühendislik Fakültesi/Jeoloji Mühendisliği Bölümü	Tuzgölü ve Tuzgölü Havzası'nın yakın geçmişi ve Yakın Geleceği: Pliyo-Kuvaterner Tortuların Sedimentolojisi	71.197	40.762
38	09B4343018	Prof. Dr. Doğan AYDAL	Mühendislik Fakültesi/Jeoloji Mühendisliği Böl.	Gümüşhane ve Çevresindeki Metalik Cevherleşmelerin ve Alterasyon Kuşaklarının Belirlenmesi ve Uzaktan Algılama ve Coğrafi Bilgi Sistemleri (UA CBS) Teknikleri ile Denetlenmesi	25.000	20.856
39	09B4343019	Prof. Dr. Mustafa ERGİN	Mühendislik Fakültesi/Jeoloji Mühendisliği Böl.	Ege Denizi'nin kuzeydoğu (Biga Yarımadası) ve güneydoğu (Marmaris-Fethiye) plajlarında ağır mineral plaserlerinin araştırılması: ekonomik, çevresel ve yönetim faktörleri	119.000	79.366
40	09B4343022	Yrd. Doç. Dr. İlker DİNÇER	Mühendislik Fakültesi/Fizik Mühendisliği Bölümü	Cu tabanlı Heusler Alaşımlarının Manyetokalorik ve Manyetodirenç Özelliklerinin Çeşitli Katkılamalar İle Geliştirilmesi	108.000	83.717
41	09B4347002	Prof. Dr. Gökhan SÖYLEMEZOĞLU	Ziraat Fakültesi/Bahçe Bitkileri Bölümü	Asmalarda külleme ve mildiyö hastalıklarına dayanıklı çeşit ıslahında marköre dayalı seleksiyon (Marker assisted selection-MAS) yöntemi ile hızlandırılmış seleksiyon	106.665	75.743
42	09B4347004	Dr. Harun BAYRAKTAR	Ziraat Fakültesi/Bitki Koruma Bölümü	TÜRKİYE' NİN ÖNEMLİ SOĞAN EKİM ALANLARINDA GÖRÜLEN FUSARIUM OXYSPROM F.SP CEPEA İZOLATLARININ GENETİK KARAKTERİZASYONU	44.559	42.284

SIRA NO	PROJE NO	PROJE YÖNETİCİSİ	FAKÜLTESİ	KONUSU	PROJE ÖDENEĞİ	HARCAMA
43	09B4347005	Doç. Dr. Nurdan TUNA GÜNEŞ	Ziraat Fakültesi/Bahçe Bitkileri Bölümü	Derim Sonrası 1- Methylcyclopropane Uygulamalarının Bazı Nar Çeşitlerinin Farklı Sıcaklıklarda Muhafazası Üzerine Etkileri	85.237	74.477
44	09B4347008	Prof. Dr. A.Zeki ERÖZEL	Ziraat Fakültesi/Tarımsal Yapılar ve Sulama Bölümü	Tabansuyu Derinliği ve Sulama Suyu Kalitesinin Buğday Verim ve Kalitesine Etkisinin Araştırılması	8.000	3.220
45	09B4347010	Prof. Dr. Gürsel DELLAL	Ziraat Fakültesi/Zootekni Bölümü	Ankara Keçilerinde Yıllık Hormonal, Hematolojik ve Biyokimyasal Kan Parametrelerinin Değişimi	105.756	101.781
46	09B4347011	Doç. Dr. Yeşim OKAY	Ziraat Fakültesi/Bahçe Bitkileri Bölümü	Endemik Centaurea tchihatcheffii Fish.&Mey (Yanardöner) Çiçeğinin Süs Bitkileri Sektörüne Kazandırılması Çalışmaları	370.122	0
47	09B5250001	Yrd. Doç. Dr. Yıldız KIZILABDULLAH	Eğitim Bilimleri Fakültesi/(İlahiyat fakültesinden sunulan proje yöneticinin)	Din Kültürü ve Ahlak Bilgisi Öğretmenlerinin Öğretim Teknolojilerine Karşı Tutumları (Ankara örneği üzerinde Alan Araştırması)	25.000	24.961
48	09B5260001	Doç. Dr. Koray KARASU	Siyasal Bilgiler Fakültesi/Siyaset Bilimi ve Kamu Yönetimi Bölümü	Açıklamalı yönetim zaman dizini 1919-1928	25.600	8.899
49	09B5358001	Prof. Dr. Vedat İDİL	Dil ve Tarih Coğrafya Fakültesi/Arkeoloji Bölümü	menderes NYSA 'sı Dijital Kent Planı ve 3D Modeli	158.000	0
50	09B5358004	Doç. Dr. Turgut YİĞİT	Dil ve Tarih Coğrafya Fakültesi/Tarih Bölümü	Hitit dönemi kaya anıtları ve bunlardaki tasvirlerin ve yazıtların hititçe çivi yazılı belgelere ilgili kayıtlarla birlikte değerlendirilmesi	10.425	9.196
51	09G5259001	Doç. Dr. Gülriz UYGUR	Hukuk Fakültesi/Hukuk Felsefesi Sosyolojisi Anabilim Dalı	Kadına Yönelik Şiddet Bağlamında Ailenin Korunmasına Dair Etkili Biçimde Uygulanmasına İlişkin Bir Model	148.655	95.977
52	09G5260001	Doç. Dr. Müge ERSOY KART	Siyasal Bilgiler Fakültesi/Çalışma Ekonomisi ve Endüstri İlişkileri	Ankara Üniversitesi Sosyal Bilimler Enstitüsü için yapısal dönüşümde işlevsel bir model önerisi	468.454	454.010
53	10A0216001	Prof. Dr. Y. Murat ELÇİN	Kök Hücre Enstitüsü/Müdür Yardımcısı	Ankara Üniversitesi Kök Hücre Enstitüsü laboratuvar altyapısının oluşturulması	2.000.000	442.500
54	10A3330001	Prof. Dr. Serdar M. GÜLTAN	Tıp Fakültesi/Plastik Rekonstrüktif ve Estetik Cerrahi ABD	Keratinosit hücre kültürüyle yanığa bağlı doku defektlerinin kapatılması	665.380	260.660
55	10A3330002	Prof. Dr. Necmettin ÜNAL	Tıp Fakültesi/Cerrahi Tıp Bil. Anesteziyoloji ve Reanimasyon ABD	Yoğun bakım hastalarında ventilatör ilişkili pnömoni teşhisinde ultrasonografi kullanımı	85.150	71.110
56	10A3330003	Prof. Dr. Fatoş YALÇINKAYA	Tıp Fakültesi/Çocuk Sağlığı ve Hastalıkları ABD	Antenatal ve erken postnatal hidronefroz tanısı alan hastaların izlemi	165.400	135.100
57	10A3330004	Prof. Dr. Nihat EGEMEN	Tıp Fakültesi/Nöroşirürji Anabilim Dalı	İntraoperatif İndosiyenin Yeşili ve Videoanjiyografi Uygulaması Yardımı ile Anevrizma Cerrahisi Esnasında Distal Akım, Perforan Arterlerin Durumu ve Remnant Tayini	873.494	860.281
58	10A3330005	Yrd. Doç. Dr. Onur POLAT	Tıp Fakültesi/İbn-i Sina Hast. Acil Tıp ABD	Ankara Üniversitesi Tıp Fakültesi İbn-i Sina Hastanesi acil Kliniğinde triaj hemşireliği hizmetlerinin iyileştirilmesi	110.422	83.406
59	10A3330006	Prof. Dr. Demet KARNAK	Tıp Fakültesi/Göğüs Hastalıkları ABD	Endobronşiyal lezyonların tedavisinde kriyoterapi	369.510	289.739
60	10A3330008	Prof. Dr. Öznur YILDIZ	Tıp Fakültesi/Göğüs Hastalıkları Anabilim Dalı	Solunum fonksiyonları ve kardiopulmoner egzersiz testleri laboratuvarının modernizasyonu	354.000	247.860
61	10A3330009	Prof. Dr. İsmail SAVAŞ	Tıp Fakültesi/Göğüs Hastalıkları Anabilim Dalı	Mediastinal lenfadenopatilerde endobronşiyal ultrasonografi rehberliğinde transbronşiyal iğne aspirasyonunun tanı değeri	372.598	370.936
62	10A3330010	Prof. Dr. Ümit ÖZYURDA	Tıp Fakültesi/Kalp ve Damar Cerrahisi Anabilim Dalı	Ankara Üniversitesi Ventriküler Destek Sistemleri Mükellemiyet Biriminin faaliyete geçirilmesi	1.000.000	651.751
63	10A3334001	Prof. Dr. Haluk İŞERİ	Diş Hekimliği Fakültesi/Ortodonti Anabilim Dalı	Nazofarengal hava yolunun farklı iskeletsel büyüme modeline sahip bireylerde cone-beam bilgisayarlı tomografi ile üç boyutlu olarak (volumetrik) incelenmesi	710.426	0

SIRA NO	PROJE NO	PROJE YÖNETİCİSİ	FAKÜLTESİ	KONUSU	PROJE ÖDENEĞİ	HARCAMA
64	10A3334002	Prof. Dr. Adnan ÖZTÜRK	Dış Hekimliği Fakültesi/Ağız Diş, Çene Hast. ve Cerrahisi Anabilim Dalı	Ankara Üniversitesi Dış Hekimliği Fakültesi'nin sağlık ve eğitim hizmetlerinin iyileştirilmesi	1.000.000	997.963
65	10A3336001	Prof. Dr. Erdal DİNÇ	Eczacılık Fakültesi/Analitik Kimya Anabilim Dalı	Kemometri Laboratuvarının Kurulması. Kombine Antiviral Preparatlardaki Etkin Maddelerin Aynı Anda Kantitatif Spektral Analizleri ve Spektral Çözünme Hızı Testleri İçin "Kemometrik Sürekli Dalgacık Dönüşüm Araçları ve Çok Değişkenli Kalibrasyon Yöntemlerinin" Geliştirilmesi ve Sonuçların "Aşırı Basıncılı Sıvı Kromatografisi" İle Karşılaştırılması	238.984	229.908
66	10A3336002	Prof. Dr. Mümtaz İŞCAN	Eczacılık Fakültesi/F.Toksikoloji Bölümü	Akciğer kanserinde metabolik (CYP2E1) polimorfizmin ilaç rezistansındaki rolü	82.698	78.752
67	10A3338002	Prof. Dr. Mehmet Kazım BÖRKÜ	Veteriner Fakültesi/iç Hastalıkları Anabilim Dalı	Kronik gastritis, gastrik ve duodenal ülserasyonlu kedi ve köpeklerde helikobakter enfeksiyonu ve sağaltım seçeneklerinin araştırılması	121.065	103.399
68	10A3338003	Dr. Oytun Okan ŞENEL	Veteriner Fakültesi/Cerrahi Anabilim Dalı	Perikardiyal efüzyonlu köpeklerde klinik, elektrokardiyografik, radyografik, ekokardiyografik tanı ve torakoskopik parsiyel perikardektomi yöntemiyle cerrahi sağaltım	59.100	35.642
69	10A3338004	Prof. Dr. Osman KUTSAL	Veteriner Fakültesi/Patoloji Anabilim Dalı	Kedilerin aşı ilişkili yumuşak doku sarkomlarında patomorfolojik bulguların değerlendirilmesi	344.729	240.563
70	10A3338005	Doç. Dr. Ebru ONBAŞILAR	Veteriner Fakültesi/Zootehni Anabilim Dalı	Geleneksel ve zenginleştirilmiş kafeslerde barındırılan farklı genotipteki tavuklarda bazı refah kriterlerinin belirlenmesi	50.000	49.560
71	10A3338006	Dr. Okan EKİM	Veteriner Fakültesi/Anatomi Anabilim Dalı	Veteriner anatomi müzesi	100.467	0
72	10A3430001	Prof. Dr. Afsun Ezel ESATOĞLU	Sağlık Bilimleri Fakültesi/Sağlık Kurumları Yönetimi Bölümü	Ankara Üniversitesi Tıp Fakültesi Cebeci Hastanesi Merkezi Hasta Dosyaları arşiv organizasyonu	183.874	123.841
73	10A4343001	Prof. Dr. Mustafa ALPBAZ	Mühendislik Fakültesi/Kimya Mühendisliği Bölümü	Sıvı-gaz reaktör basınç sisteminin GPC kontrolü	35.000	32.922
74	10A4347002	Prof. Dr. Ahmet ÇOLAK	Ziraat Fakültesi/Dekani	Ankara Üniversitesi Ziraat Fakültesi şarap pilot işletmesinin altyapısının iyileştirilmesi ve modernizasyonu	450.000	287.128
75	10A5452001	Prof. Dr. İsmail KÖZ	İlahiyat Fakültesi/Felsefe ve Din Bilimleri Bölümü	İlahiyat Eğitimi nde ve Din Algısında Bilgisayar Teknolojisinin Yeri ve Etkileri Enformatik Cehalet ve Bilgi Kirlenmesi Açısından Yaklaşım	188.194	150.639
76	10A6050001	Prof. Dr. Engin UZUN	Türkçe ve Yabancı Dil Araştırma ve Uygulama Merkez/(TÖMER)	Yabancılar Türkçe Öğretmenliği Uzaktan Sertifika Programı Geliştirme	155.175	124.079
77	10A6055001	Prof. Dr. Cem ATBAŞOĞLU	Beyin Araştırmaları Uygulama ve Araştırma Merkezi/Müdürü	Ankara üniversitesi beyin araştırmaları uygulama ve araştırma merkezi near infra red spectroscopy (NIRS)/elektrofizyoloji/dilbilim laboratuvarları yapılandırma projesi	751.476	660.510
78	10A6055003	Prof. Dr. Cem ATBAŞOĞLU	Beyin Araştırmaları Uygulama ve Araştırma Merkezi/	Ankara Ünivertsitesi Beyin Araştırmaları Uygulama ve Araştırma Merkezi hücre serisi biyobankası	1.500.000	1.312.337
79	10B0216001	Doç. Dr. A.Rüçhan AKAR	Kök Hücre Enstitüsü/(Tıp Fakültesi) Kalp ve Damar Cerrahisi ABD	Uyarılmış pluripotent kök hücrelerin anjiyojenik etkilerinin akut bacak iskemisinde araştırılması	78.923	50.792
80	10B3030001	Prof. Dr. Canan KALAYCIOĞLU	Sağlık Bilimleri Enstitüsü	Gelişimsel disleksi:Dilbilim ve EEG verilerinin ilişkilendirilmesi	209.600	157.262
81	10B3330001	Prof. Dr. Gönül ÖÇAL	Tıp Fakültesi/Çocuk Sağlığı ve Hast. Anabilim Dalı	Obez adölesanlarda erken mikrovasküler yaşlanmanın ve kardiyovasküler performansın denetimi	9.989	7.001
82	10B3330002	Prof. Dr. Alp CAN	Tıp Fakültesi/Histoloji-Embriyoloji Anabilim Dalı	Doğurganlığın Korunmasına Yönelik Ovaryum Kriyoprezervasyonu İçin uygun Taşıma Medyumlarının tasarlanması	88.000	85.997

SIRA NO	PROJE NO	PROJE YÖNETİCİSİ	FAKÜLTESİ	KONUSU	PROJE ÖDENEĞİ	HARCAMA
83	10B3330004	Prof. Dr. Mesiha EKİM	Tıp Fakültesi/Çocuk Sağlığı ve Hastalıkları ABD	Henoch-Schonlein purpura'da koagülasyon inflamasyon ve sEPCR'nin önemi	31.867	26.125
84	10B3330005	Prof. Dr. Cüneyt KÖKSOY	Tıp Fakültesi/Genel Cerrahi Anabilim Dalı	Behçet Hastalığındaki İliokaval Venüz Tıkanıklıklarının Tedavisinde Endovenöz Stentlemenin Etkinliğinin Prospektif Randomize Bir Şekilde Araştırılması	141.250	131.877
85	10B3330006	Prof. Dr. M.Semih BASKAN	Tıp Fakültesi/Genel Cerrahi Anabilim Dalı	Türkiye'de Meme Kanserinde Mamoğrafi ve Ultrasonoğrafinin Ekonomik Etkinlik ve Maliyet Etkinlik Analizi	19.662	8.168
86	10B3330010	Prof. Dr. Saadet ARSAN	Tıp Fakültesi/Çocuk Sağlığı ve Hastalıkları ABD	Proflaktik Sürfaktan Endikasyonu Olan Hasta Grubunda (28 Hafta Altı ve 28-30 hafta Arasında Antenatal Steroid Almamış Prematüre Yenidoğanlar) Resüsitasyon Gereksinimine Bakılmaksızın, Çok Erken Sürfaktan Uygulanmasının Klinik Etkinliği	53.985	27.378
87	10B3330012	Prof. Dr. Saadet ARSAN	Tıp Fakültesi/Çocuk Sağlığı ve Hastalıkları ABD	Yenidoğan sepsisinde soluble ürokinaz plazminojen aktivatör reseptör (suPAR) düzeyinin incelenmesi	29.137	1.722
88	10B3330013	Prof. Dr. Arzu ENSARI	Tıp Fakültesi/Patoloji Anabilim Dalı	Kolorektal karsinomlarda ve prekürsör lezyonlarda RAS arayolunun değerlendirilmesi	14.590	9.504
89	10B3330016	Prof. Dr. Ajlan TÜKÜN	Tıp Fakültesi/Tıbbi Genetik Anabilim Dalı	Erken yaş koroner arter hastalığında PON1 ve PAI-1 polimorfizminin rolü	26.263	12.343
90	10B3330017	Prof. Dr. Ramazan İDILMAN	Tıp Fakültesi/Gastroenteroloji Anabilim Dalı	İnsülin direnci olan non-alkolik yağlı karaciğer (NAYK) hastalarında, diyet ve egzersizin endotelial fonksiyon bozukluğu ve kardiyovasküler risk profili üzerine etkisinin belirlenmesi	19.824	2.620
91	10B3330018	Yrd. Doç. Dr. Filiz ŞİMŞEK ORHON	Tıp Fakültesi/Çocuk Sağlığı ve Hastalıkları ABD	Sağlıklı çocuklarda plazma endotelial mikropartikül ve trombin jenerasyonu düzeyleri	15.325	13.878
92	10B3330021	Prof. Dr. Fatoş YALÇINKAYA	Tıp Fakültesi/Çocuk Sağlığı ve Hastalıkları Anabilim Dalı	Çocuklarda tek taraflı multistikistik displastik böbrek hastalığında sorumlu genlerin araştırılması	95.000	88.504
93	10B3330023	Doç. Dr. Zeynep BİRSİN ÖZÇAKAR	Tıp Fakültesi/Çocuk Sağlığı ve Hastalıkları Çocuk Nefroloji BD	Kronik böbrek hastalığı olan son dönem böbrek yetmezliği ve böbrek nakli çocukların uzun dönem komplikasyonlarının belirlenmesi (ileriye dönük izlemli çalışma	6.572	4.731
94	10B3330024	Prof. Dr. Cihan YURDAYDIN	Tıp Fakültesi/Gastroenteroloji Kliniği	Aflatoksine bağlı toksite ve kanserogeneze hepatosit-immun hücre cevabı	93.681	51.849
95	10B3330025	Prof. Dr. T.Murat ÖZSAN	Tıp Fakültesi/Tıbbi Mikrobiyoloji Anabilim Dalı	Candida türleri üzerine bir borik asit analogu olan Z-Leu-Leu-Leu-B(OH)2 (ZL3B)'nin in-vitro etkinliğinin araştırılması	4.901	4.484
96	10B3330026	Prof. Dr. Feride SÖYLEMEZ	Tıp Fakültesi/Kadın Hastalıkları ve Doğum Anabilim Dalı	Abortus imminenslerde prediktif bir marker olarak maternal serum plasental protein 13, human koryonik gonadotropin ve progesteron	4.602	4.543
97	10B3330028	Yrd. Doç. Dr. Oya Sena AYDOS	Tıp Fakültesi/Tıbbi Biyoloji ABD	İnfertil erkeklerde, sperm nükleer proteinlerini kodlayan genlerin genetik ve epigenetik analizi ile fertilité üzerine etkisinin araştırılması	42.801	40.828
98	10B3330030	Doç. Dr. Rüçhan AKAR	Tıp Fakültesi/Kalp ve Damar Cerrahisi ABD	Kardiyomyosit ve mezenkimal kök hücre ko-kültürü aracılı hücre füzyonu ve hücrel değişimin fonksiyonel değerlendirilmesi	34.542	25.908
99	10B3330031	Dr. Serkan DURDU	Tıp Fakültesi/Kalp ve Damar Cerrahisi ABD	Statinlerin koroner bypass cerrahisi sonrası etkileri ve pleiotropik etkilerinin araştırılması	44.566	19.360
100	10B3330032	Doç. Dr. Hatice İLGIN RUHI	Tıp Fakültesi/Dahili Tıp Bilimleri	46,XY kromozom kuruluşlu cinsel gelişim bozukluğu gösteren bireylerde androjen reseptör gen değişikliklerinin araştırılması	33.575	22.573
101	10B3330034	Doç. Dr. Atıl ÇAKMAK	Tıp Fakültesi/Genel Cerrahi Anabilim Dalı	Ratlarda allojenik sürrenal nakli modeli	12.000	9.514
102	10B3334002	Prof. Dr. Ayşe Cavidan AKÖREN	Diş Hekimliği Fakültesi/Protetik Diş Tedavisi ABD	Asetal rezin-bişreysel implant desteklerin sabit protezlerdeki kuvvet dağılımına etkisi	6.844	5.900
103	10B3334003	Prof. Dr. A.Nehir ÖZDEN	Diş Hekimliği Fakültesi/Protetik Diş Tedavisi ABD	Dinamik yükleme yapılan kısa implantlarda kronik implant oranının stres dağılımına etkisinin incelenmesi	8.000	7.080

SIRA NO	PROJE NO	PROJE YÖNETİCİSİ	FAKÜLTESİ	KONUSU	PROJE ÖDENEĞİ	HARCAMA
104	10B3334004	Prof. Dr. Bülent ULUDAĞ	Diş Hekimliği Fakültesi/Protetik Diş Tedavisi ABD	İmplant destekli mandibular overdenture uygulamalarında implantlar arası mesafe farklılığında alveoler kemiğe iletilen streslerin fotoelastik yöntemle değerlendirilmesi	26.593	24.222
105	10B3334005	Prof. Dr. Funda AKALTAN	Diş Hekimliği Fakültesi/Protetik Diş Tedavisi ABD	İmplantın "Pier Abutment" olarak kullanıldığı doğal diş-implant bağlantılı sabit protetik restorasyonların biyomekanik analizi	8.614	7.670
106	10B3334006	Prof. Dr. Reha KİŞİNİŞÇİ	Diş Hekimliği Fakültesi/Ağız,Diş-Çene Hastalıkları ve Cerrahisi AD	Maksillofasial deformiteli hastalarda 3 boyutlu yazılım programının kullanılması	65.000	44.605
107	10B3336001	Prof. Dr. Erdem BÜYÜKBİNGÖL	Eczacılık Fakültesi/Farmasötik Kimya ABD	MDM2 protein inhibisyonu yapan yeni heterosiklik bileşiklerin sentezi ve moleküler modelleme çalışmaları	132.569	126.683
108	10B3336002	Prof. Dr. Nuray ARI	Eczacılık Fakültesi/Farmakoloji Anabilim Dalı	Gliko-oksidatif yaşlanma modeli olarak STZ-diyabetik sıçanlar:Piridoindol SMe1EC2'nin vasküler reaktivite endotel fonksiyonları ve doku protein oksidasyonu üzerine etkileri	28.754	25.171
109	10B3336003	Dr. Ahmet Oğuz ADA	Eczacılık Fakültesi/Farmasötik Toksikoloji nabilim Dalı	Türk toplumunda bazı bireylerde CYP1B1 gen polimorfizminin incelenmesi	29.201	28.958
110	10B3336004	Dr. Özge İNAL	Eczacılık Fakültesi/Farmasötik Teknoloji Anabilim Dalı	Non steroid antiinflamatuvar etkin maddelerin sıcaklığa duyarlı polimerler ile hazırlanan transdermal dozaj şekilleri üzerinde çalışmalar	65.000	53.690
111	10B3338001	Prof. Dr. Ali BUMİN	Veteriner Fakültesi/Cerrahi ABD	Safkan arap atlarında gelişimsel ortopedik hastalıkların (developmental orthopaedic diseases-DOD) nedenlerinin belirlenmesi	58.600	37.156
112	10B3338004	Prof. Dr. Müjgan İZGÜR	Veteriner Fakültesi/Mikrobiyoloji Anabilim Dalı	Hayvansal Kaynaklardan İzole Edilen Escherichia Coli Suşlarının Konvansiyonel ve Moleküler Tiplendirilmesi	50.000	39.056
113	10B3338005	Doç. Dr. Seval BİLGE DAĞALP	Veteriner Fakültesi/Hastalık ve Klinik Bilimler Bölümü	Siğirlerde farklı klinik olgularda saptanan bovine herpes virüs tip 4 (BoHV-4) suşlarının antijenik ve moleküler karakterizasyonu	60.000	50.856
114	10B3338006	Prof. Dr. Yılmaz AKÇA	Veteriner Fakültesi/Viroloji Anabilim Dalı	Mavıdil virus serotipleri 4 ve 9 RNA segmentleri arasındaki reassortment sıklığının in vitro belirlenmesi	70.000	8.142
115	10B3338007	Prof. Dr. Serdar DİKER	Veteriner Fakültesi/Mikrobiyoloji Anabilim Dalı	FAJ Tabanlı Hızlı Mikrobiyal Tanı Sistemlerinin Geliştirilmesi	280.000	272.291
116	10B3338008	Prof. Dr. Rıfki HAZIROĞLU	Veteriner Fakültesi/Patoloji Anabilim Dalı	Köpeklerin bulaşıcı venereal tümörünün klinikopatolojik, immunhistolojik ve insitu polimeraz zincir reaksiyonu (insitu PZR) metoduyla bulgularının değerlendirilmesi	70.000	55.945
117	10B3338009	Prof. Dr. Feray ALKAN	Veteriner Fakültesi/Viroloji ABD	At yetiştiriciliği işletmelerinde EHV-2 ve EHV-5 enfeksiyonlarının araştırılması ve tanısız multipleks real time PCR tekniğinin geliştirilmesi	35.000	24.142
118	10B3338012	Prof. Dr. Seval Bilge DAĞALP	Veteriner Fakültesi/Hastalık ve Klinik Bilimleri Bölümü	PPRV enfeksiyonunun epidemiyolojisinin N ve F genlerine dayalı farklı PCR teknikleri ile araştırılması	71.516	37.650
119	10B3430001	Doç. Dr. İsmail AĞIRBAŞ	Sağlık Bilimleri Fakültesi/Sağlık Kurumları Yönetimi Anabilim Dalı	Hastane enfeksiyonları maliyet analizi	20.668	19.316
120	10B4240001	Doç. Dr. Özlem OSMANAĞAOĞLU	Fen Fakültesi/Biyoloji Böl.	İnsan tükürüğünde post-translasyonel modifikasyona uğramış glikoproteinler ve fosfoproteinler ile birlikte modifikasyon bölgelerinin tanımlanması	73.181	65.240
121	10B4240003	Dr. H.Elif KORMALI ERTÜRÜN	Fen Fakültesi/Kimya Bölümü	İyon-Seçici Elektrotların Performanslarına Membran Bileşenlerinin ve Yapım tekniklerinin Etkilerinin İncelenmesi	120.000	97.859
122	10B4240005	Prof. Dr. Mustafa AKÇELİK	Fen Fakültesi/Biyoloji Bölümü	Salmonella Typhimurium'un MisL Ototransporter Proteininin İn-Vitro Üretimi ve Protein-Protein Etkileşimlerinin Tanımlanması	91.680	83.089
123	10B4240006	Prof. Dr. Atilla ÖKTEMER	Fen Fakültesi/Kimya Bölümü	Halkalı β-ketoester ve β-ketoamitlerin heteroaromatik sübtitüe akenlerle radikalik halkalaşma reaksiyonları	20.000	19.710

SIRA NO	PROJE NO	PROJE YÖNETİCİSİ	FAKÜLTESİ	KONUSU	PROJE ÖDENEĞİ	HARCAMA
124	10B4240007	Prof. Dr. Ali SINAĞ	Fen Fakültesi/Kimya Bölümü	Hidrotermal yöntemle sentezlenen TiO2 nanoparçacıklarının ve ZSM-5 destekli TiO2 nanoparçacıklarının biyokütle pirolizinden elde edilen gaz ürünlerin bileşimine katalitik etkisinin incelenmesi	96.316	79.839
125	10B4240008	Doç. Dr. Selen BİLGE	Fen Fakültesi/Kimya Bölümü	Tamamen amin ve fenoksi sübtitüe spiro-ansa-spiro-ve spiro-bino-spiro-fosfazen türevlerinin sentezi, kristal yapılarının spektroskopik özelliklerinin, biyolojik aktifliklerinin ve DNA'ya etkilerinin incelenmesi	48.475	27.804
126	10B4343001	Yrd. Doç. Dr. Gül YAĞLIOĞLU	Mühendislik Fakültesi/Fizik Mühendisliği Bölümü	Fitalosiyanın Çizgisel Olmayan Optik Özelliklerinin ve Mekanizmalarının İncelenmesi	76.275	53.424
127	10B4343002	Prof. Dr. Aziz EKŞİ	Mühendislik Fakültesi/Gıda Mühendisliği Bölümü	Meyve Sularının Mineral Profili ve Meyve Oranının Belirlenmesi	104.400	99.942
128	10B4343003	Doç. Dr. Mehmet Emin CANDANSAYAR	Mühendislik Fakültesi/Jeofizik Mühendisliği Bölümü	Engelibeli Alanlarda Ölçülen Doğru Akım Özdirenç Verilerinin Üç Boyutlu Ters Çözümü İçin Yeni Bir Algoritmanın Geliştirilmesi ve Arkeolojik Alanda Uygulanması	55.000	50.876
129	10B4343004	Prof. Dr. Şükrü KOÇ	Mühendislik Fakültesi/Jeoloji Mühendisliği Bölümü	Kırka (Eskişehir) borat yatağının mineralojik jeokimyasal ve teknolojik özellikleri	23.700	20.626
130	10B4343005	Doç. Dr. Niyazi MERİÇ	Mühendislik Fakültesi/Fizik Mühendisliği Bölümü	OSL (Optical stimulated luminescence) cihazının iyileştirilerek quartz numunelerin tarihlendirilmesinde kullanılması	80.000	75.398
131	10B4343006	Yrd. Doç. Dr. Zehra KARAKAŞ	Mühendislik Fakültesi/Jeoloji Mühendisliği Bölümü	Mersin körfezi (Taşucu-Kazanlı, Güney Türkiye) sahil kumlarının ekonomik özellikleri: Ağır mineral plaser araştırmaları	40.000	26.717
132	10B4343007	Prof. Dr. Filiz ÖZÇELİK	Mühendislik Fakültesi/Gıda Mühendisliği Bölümü	Şarap üretiminde SO2 düzeyini azaltmak amacıyla kullanılabilecek kitosanın antimikrobiyel etkinliğinin araştırılması	156.181	113.814
133	10B4343008	Prof. Dr. Mehmet ÇELİK	Mühendislik Fakültesi/Jeoloji Mühendisliği Bölümü	Göksu deltası (Şilifke, Mersin) kıyı akiferi yer altı suyunun hidrojeokimyasal ve izotopik incelenmesi	71.300	18.671
134	10B4343009	Prof. Dr. Ertan ANLI	Mühendislik Fakültesi/Gıda Mühendisliği Bölümü	Okkratoksin A'nın şaraplardan farklı durultma maddeleri kullanılarak uzaklaştırılması	75.000	68.751
135	10B4347001	Prof. Dr. Günay ERPUL	Ziraat Fakültesi/Toprak Bölümü	Toprak erezyon duyarlılığının sicrama ve yüzey erezyonu süreçleri boyunca zamansal değişiminin belirlenmesi	33.208	25.344
136	10B4347002	Prof. Dr. Halim PERÇİN	Ziraat Fakültesi/Peyzaj Mimarlığı Bölümü	Yerleşim Alanlarında Bitkisel Materyalle Toz Engelleme Çalışmaları: Çankırı Örneği	78.383	69.755
137	10B4347003	Prof. Dr. Hatice DUMANOĞLU	Ziraat Fakültesi/Bahçe Bitkileri Bölümü	Armut Anacı Islahı Kapsamında Ahlat Genotiplerinin (Pyrus elaeagnifolia Palas) Tuzluluk, Kuraklık ve Demir Noksanlığı Streslerine Karşı Performanslarının in Vitro Koşullarda Belirlenmesi ve Stres Altında Mikro Sürgünlerde Bazı Mineral Madde ve Enzim Düzeyleri ile Dehidrin Geni İfadesinin Araştırılması	78.255	73.321
138	10B4347004	Doç. Dr. Kamil SAÇILIK	Ziraat Fakültesi/Tarım Makinaları Bölümü	RF ve mikrodalga teknikleriyle sebze ve meyvelerin bazı içsel kalite özelliklerinin tahribatsız olarak ölçülmesi	80.000	79.100
139	10B4347006	Prof. Dr. Asuman GÜRSEL	Ziraat Fakültesi/Süt Teknolojisi Bölümü	Süt proteini ürünleri kullanılarak üretilen keçi sütü yoğurtlarının bazı nitelikleri	20.000	16.641
140	10B5260001	Doç. Dr. Hakan YILMAZ	Siyasal Bilgiler Fakültesi/Maliye Bölümü	Yaşanan ekonomik kriz döneminde kamu kesimi eğitimi harcamalarının farklı toplumsal gruplara yansımaları üzerine bir ampirik analiz	20.000	9.397
141	10B5260002	Dr. Nazan ÇİÇEK	Siyasal Bilgiler Fakültesi/Siyaset Bilimi ve Kamu Yönetimi Bölümü	Geç dönem Osmanlı ve erken dönem Cumhuriyet'te inşa edilen toplumsal cinsiyet kategorilerinin normallik/ideallik ve anormallik/ötekilik kategorileri üzerinden analizi	30.986	26.586
142	10B5358001	Prof. Dr. Aliye ÖZTAN	Dil ve Tarih Coğrafya Fakültesi/Arkeoloji ve Sanat Tarihi Bölümü	Acemhöyük madencilik buluntularının değerlendirilmesi	140.000	60.563

SIRA NO	PROJE NO	PROJE YÖNETİCİSİ	FAKÜLTESİ	KONUSU	PROJE ÖDENEĞİ	HARCAMA
143	10B5751001	Dr. Ali Akın AKYOL	Başkent Meslek Yüksekokulu/El Sanatları Bölümü Eser Koruma Programı	Ortaköy şapınıva (Çorum) Arkeolojik alanı ağırlönü bölgesine ait malzemelerin arkeometrik yönden araştırılması:1.aşama	50.000	47.605
144	10B6055001	Yrd. Doç. Dr. Necla TÜRKÖĞLU	Türkiye Coğrafyası Araştırma ve Uygulama Merkezi/	Ankara şehrinin insan biyoklimatolojisi koşullarının analizi	9.000	7.094
145	10B6055002	Doç. Dr. İhsan ÇİÇEK	Türkiye Coğrafyası Araştırma ve Uygulama Merkezi/	Ankara şehrinde ısı adası oluşumu	18.889	12.744
146	10G4143001	Prof. Dr. Mustafa AKÇELİK	Biyoteknoloji Enstitüsü/	Ankara Üniversitesi Biyoteknoloji Enstitüsü Merkez Laboratuvarlarının iyileştirilmesi	1.549.921	1.216.428
147	10G4343001	Prof. Dr. Recep KILIÇ	Mühendislik Fakültesi/Jeoloji Mühendisliği Bölümü	Karamürsel güneyi ve güneydoğusundaki (Kocaeli)kütle hareketlerinin coğrefi bilgi sistemleri ile incelenmesi	35.419	30.020
148	10Y4240001	Prof. Dr. Mustafa GÜLLÜ	Fen Fakültesi/Kimya Bölümü	Ankara Üniversitesi Bilimsel Araştırma Projeleri Takip Sisteminin Geliştirilmesi	280.740	229.955
149	10Y4343001	Doç. Dr. Ayla SOYER	Mühendislik Fakültesi/Gıda Mühendisliği Bölümü	Nitrit miktarı azaltılmış fermente sucuk üretimi	12.132	12.128
150	10Y6055001	Prof. Dr. Mehmet Necati KUTLU	Latin Amerika Çalışmaları Araştırma ve Uygulama Me/Yönetici değişikliği yapılmıştır.	Bağımsızlıklarının 200. yılında Latin Amerika-Osmanlı Devleti ilişkilerinin başlangıcı	116.279	102.670
151	10Y6055002	Doç. Dr. Vasıf ŞAHOĞLU	Sualtı Arkeolojik Araştırma ve Uygulama Merkezi/	Kiklad tekneleri canlandırma projesi	218.500	211.656
152	10Y6055003	Doç. Dr. Bülent GÜLÇUBUK	Kalkınma Çalışmaları Uygulama ve Araştırma Merkezi	GAP kırsal kalkınma projelerini değerlendirme ve belirleme projesi	90.000	89.857
153	11A3330001	Prof. Dr. Sadık BİLGİÇ	Tıp Fakültesi/Radyoloji Anabilim Dalı	Rüptüre olmamış anevrizmalarda akım yönlendiriciler kullanıldığında anevrizmadaki basınç değişikliklerinin saptanması	3.500.000	3.411.584
154	11A3330002	Prof. Dr. Ongun ONARAN	Tıp Fakültesi/Farmakoloji ve Klinik Farmakoloji Anabilim Dalı	Hücre içi cAMP artışı ile indüklenen ERK aktivasyonuna aracılık eden sinyal yolunun ve hücre-hücre kontaktının bu yolu inhibe etme mekanizmasının incelenmesi	203.710	190.570
155	11A3336001	Prof. Dr. İlkay YILDIZ	Eczacılık Fakültesi/Farmasötik Kimya Anabilim Dalı	Bazı Yeni DNA Topoizomaz Etkili İnhibitör Benzotiyazol Türevlerinin Sentezi	220.158	0
156	11A3338001	Prof. Dr. Ali BUMİN	Veteriner Fakültesi/Cerrahi Anabilim Dalı	Köpek ve kedilerde alt üriner sistem hastalıklarının tanısında radyografik, ultrasonografik ve sistoskopik muayene bulgularının karşılaştırılması ve değerlendirilmesi	95.699	95.423
157	11A3338002	Prof. Dr. Mehmet ŞAHAL	Veteriner Fakültesi/İç Hastalıkları ABD	Köpeklerde kalp hastalıklarında aritmitlerin holter monitorizasyon tekniği ile tanısı ve sınıflandırılması	29.356	23.710
158	11A3630001	Prof. Dr. Serap ALSANCAK	Sağlık Hizmetleri Meslek Yüksekokulu/Müdürü	Farklı protez aksamalarının yürüyüş fazlarına etkisinin karşılaştırılması	518.908	81.532
159	11A4045001	Prof. Dr. Doğan BOR	Nükleer Bilimler Enstitüsü/Müdürü	Nükleer Bilimler Enstitüsü Laboratuvarlarındaki düşük seviye radyoaktivite ölçüm kapasitesinin geliştirilmesi .	225.000	224.386
160	11A4240001	Prof. Dr. Sacit ÖZDEMİR	Fen Fakültesi/Astronomi ve Uzay Bilimleri Bölümü	Gündüz vaktinde yıldızların fotometrik gözlemleri	126.000	119.459
161	11A4347001	Prof. Dr. Rifat YALÇIN	Ziraat Fakültesi/Toprak Bilimi ve Bitki Besleme Bölümü	Ankara Üniversitesi Ziraat Fakültesi sıvı gübre dozaj ve paketleme ünitesi	184.000	0
162	11A4347003	Prof. Dr. Cengiz SANCAK	Ziraat Fakültesi/Tarla Bitkileri Bölümü	Tarbiyotek (Ankara Üniversitesi Ziraat Fakültesi tarla bitkileri Biyoteknoloji Laboratuvar Ünitesi) altyapı projesi.	225.162	197.025
163	11A5751001	Doç. Dr. Hande KÖKTEN	Başkent Meslek Yüksekokulu/Müdürü	5 şubat 1920 - 9mayıs 1923 yılları arasında yayınlanmış, 5 cilt halinde öğüt gazetelerinin koruma - onarım çalışması	65.000	49.072
164	11B3330001	Prof. Dr. Mithat BOZDAYI	Tıp Fakültesi/Gastroentoloji Anabilim Dalı	Hepatit B Virüs Enfeksiyonlu hastalarda anti-viral direnç gelişmesinde viral havuzdaki varyantların evriminin "Ultradeep pyrosequencing" yöntemi ile karakterizasyonu	253.504	0

SIRA NO	PROJE NO	PROJE YÖNETİCİSİ	FAKÜLTESİ	KONUSU	PROJE ÖDENEĞİ	HARCAMA
165	11B3330002	Doç. Dr. Net DAŞ EVCİMEN	Eczacılık Fakültesi/Biyokimya ABD	Midkin tedavisinin in vitro diabetik retinopati modelinde etkisi:protein kinaz c sinyal yolunun katılımı	92.945	61.289
166	11B3330003	Doç. Dr. Bülent BERKER	Tıp Fakültesi/Kadın Hastalıkları ve Doğum Anabilim Dalı	GnRH-antagonist/rec FSH ve GnRH-agonist/rec FSH İVF protokolleri uygulanan hastaların follüküler sıvı VEGF ve sVCAM konsantrasyonlarının laboratuvar ve klinik sonuçlar üzerine olan etkisinin araştırılması	12.787	12.744
167	11B3330004	Yrd. Doç. Dr. Hilmi Burak KANDILCI	Tıp Fakültesi/Biyofizik Anabilim Dalı	Hipoksinin fare HL-1 kardiyomyositlerinde H+ homeostazi üzerindeki hızlı ve uzun süreli etkileri	84.000	66.522
168	11B3330005	Prof. Dr. Cihan YURDAYDIN	Tıp Fakültesi/Gastroentereoloji Anabilim Dalı	Hepatitis Delta Virüs Enfeksiyonlu hastalarda tedavi öncesi ve sırasındaki HDV viral havuzundaki varyantların evriminin "Ultra deep pyrosequencing" yöntemi ile karakterizasyonu	149.656	0
169	11B3330006	Prof. Dr. Acar TÜZÜNER	Tıp Fakültesi/Genel Cerrahi Anabilim Dalı	Donör spesifik antikor (DSA) pozitif olan Renal Transplant hastalarında NGAL (Neutrophil gelatinase associated lipocalin) rejeksiyon açısından diagnostik öneminin araştırılması	2.500	1.997
170	11B3330007	Prof. Dr. Oya KAYACAN	Tıp Fakültesi/Göğüs Hastalıkları ABD	İnterstisyel akciğer hastalıklarında alfa-1 antitripsin düzeyleri ve polimorfizm analizi	9.914	9.154
171	11B3330008	Doç. Dr. Birim GÜNAY KILIÇ	Tıp Fakültesi/Çocuk ve Ergen Ruh Sağ. ve Hast.Anabilim Dalı	Dikkat eksikliği hiperaktivite bozukluğu, ağır duygudurum düzensizliği ve bipolar bozukluk tanılı ergenlerde stroop ve duygusal stroop etkisinin ve beyin beyaz madde bütünlüğünün incelenmesi.	12.158	2.001
172	11B3330009	Prof. Dr. Sancar BAYAR	Tıp Fakültesi/Genel Cerrahi Anabilim Dalı	Meme kanserinde gascı gen mutasyon analizi	25.000	24.840
173	11B3330010	Prof. Dr. Hakan AKBULUT	Tıp Fakültesi/Tıbbi Onkoloji Bilim dalı	Kanser tedavisinde mezenkimal kök hücre aracılı intihar gen tedavisi	95.000	0
174	11B3334001	Prof. Dr. Derya ÖZTAŞ	Diş Hekimliği Fakültesi/Protetik Diş Tedavisi ABD	Tam seramik sistemlerde tekrarlanan fırınlama işlemlerinin etkisinin Densitometrik analizi ve XRF ile değerlendirilmesi	21.800	20.276
175	11B3334002	Doç. Dr. Bengi ÖZTAŞ	Diş Hekimliği Fakültesi/Ağız, Diş ve Çene Radyolojisi Anabilim Dalı	Farklı görüntüleme yöntemleri kullanılarak yapılan ışınlamalar sonucunda oluşan radyasyon miktarının osseointegrasyona etkisinin değerlendirilmesi	95.000	48.750
176	11B3334003	Prof. Dr. Gülay KANSU	Diş Hekimliği Fakültesi/Protetik Diş Tedavisi ABD	Poliamid esaslı protez kaide rezinlerinin bazı özelliklerinin değerlendirilmesi	52.040	45.922
177	11B3334004	Prof. Dr. Elif ÜNSAL	Diş Hekimliği Fakültesi/Periodontoloji Anabilim Dalı	Modifiye edilmiş yüzeylere sahip transgingival implant komponentlerinin erken dönem iyileşme süreçlerinde yumuşak doku değişikliklerinin farklı parametrelerle değerlendirilmesi	11.290	7.965
178	11B3334005	Prof. Dr. Hayriye SÖNMEZ	Diş Hekimliği Fakültesi/Pedodonti Anabilim Dalı	Büyük azı keser hipomineralizasyonu gözlenen dişlerdeki defektlerin remineralizasyonunda ve mine kaybında, flor cila floridli CPP-ACP ve CPP-ACP içeren bir preparatın etkinliğinin klinik olarak incelenmesi.	14.175	12.852
179	11B3334006	Doç. Dr. Adil NALÇACI	Diş Hekimliği Fakültesi/Diş Hastalıkları Tedavisi Anabilim Dalı	Işık ile polimerize edilen kompozit rezinlerin dönüşüm derecelerinin değerlendirilmesinde üç farklı yöntemin karşılaştırılması.	11.000	9.853
180	11B3334007	Prof. Dr. Gülşen CAN	Diş Hekimliği Fakültesi/Protetik Diş Tedavisi anabilim Dalı	Flepsiz cerrahi ile yerleştirilen ve immedat yüklenen implantların stabilite ve marjinal kemik seviyesi değişimlerinin değerlendirilmesi.	80.000	75.489
181	11B3334008	Prof. Dr. A.Kevser AYDIN	Diş Hekimliği Fakültesi/Protetik Diş Tedavisi Anabilim Dalı	Tekrarlanan döküm işleminin temel metal alaşımında biyouyumluluk üzerindeki etkisinin in vitro değerlendirilmesi.	70.000	40.028
182	11B3334009	Doç. Dr. Ayşe Tuba ALTUĞ	Diş Hekimliği Fakültesi/Ortodonti Anabilim Dalı	Sendromik olmayan izole veya tam dudak-damak yarıklı bireylerin genetik analizler ile değerlendirilmesi.	20.800	0
183	11B3334010	Doç. Dr. Nurhan ÖZALP	Diş Hekimliği Fakültesi/Pedodonti ABD	Çocuklarda streptokokkus mutans'in vertikal (aile içi) ve horizontal (çevreden) geçişin araştırılması	15.717	9.455
184	11B3338001	Prof. Dr. Aykut ÖZKUL	Veteriner Fakültesi/Viroloji Anabilim Dalı	Embriyonik interferon (OTP-1) ve interferon gamma ekspresyonunun in vitro şartlarda pprv ve pestivirus ortak enfeksiyonuna etkisinin araştırılması	30.258	9.829

SIRA NO	PROJE NO	PROJE YÖNETİCİSİ	FAKÜLTESİ	KONUSU	PROJE ÖDENEĞİ	HARCAMA
185	11B3338002	Prof. Dr. Hakan YARDIMCI	Veteriner Fakültesi/Mikrobiyoloji Anabilim Dalı	Siğirilerin bakteriyel hastalıkları için hızlı moleküler tanı kitleri geliştirilmesi	315.111	57.472
186	11B3338003	Prof. Dr. Okan ERTUĞRUL	Veteriner Fakültesi/Genetik Anabilim Dalı	Türkiye Arap atlarında polisakkarit depolama hastalığı (psdh) ve öldürücü açık renk hastalığına (öarh) sebep olan mutasyonların moleküler tanı yöntemleri ile araştırılması.	33.000	26.264
187	11B3338004	Prof. Dr. İrfan EROL	Veteriner Fakültesi/Gıda Hijyeni ve Teknolojisi Bölümü Başkanı	Koyun ve Siğir karkas ve dışısında Clostridium perfringens'in insidensi ve moleküler karakterizasyonu.	98.000	81.330
188	11B3430001	Doç. Dr. Serkan YILMAZ	Sağlık Bilimleri Fakültesi/Ebelik Bölümü	Clomiphene citrate'in DNA ve kromozomlar üzerine etkisi	10.297	6.862
189	11B4240001	Dr. Didem KAHYA	Fen Fakültesi/Kimya Bölümü	Karışık Organoçinko ve Bakır Bileşiklerinin C-N Eşleşmesi Reaksiyonlarında Kullanılması. Aminlerin Atom Ekonomik Sentezi ve C-N Eşleşmesi Mekanizması	53.766	39.766
190	11B4240002	Doç. Dr. Reyhan ÇOLAK	Fen Fakültesi/Biyoloji Bölümü	Türkiye'de Yayılış Gösteren Kayalık Faresi, Apodemus mystacinus (Danford and Alston, 1877) (Mammalia: Rodentia) Populasyonlarının mtDNA (sitokrom b ve kontrol bölgesi) ve nukleer DNA Sekans Analizi	32.400	2.472
191	11B4240003	Prof. Dr. Cumhur ÇÖKMÜŞ	Fen Fakültesi/Biyoloji Bölümü	Türkiye'den izole edilen Bacillus ve Geobacillus cinsi izolatların alkalen proteaz ve lipaz üretim kapasitelerinin belirlenmesi ve izolatların taksonomik sınıflandırılması	94.000	86.721
192	11B4240004	Doç. Dr. Sümer ARAS	Fen Fakültesi/Biyoloji Bölümü	Dünya nigella L. (Ranunculaceae) türleri üzerinde moleküler biyolojik araştırmalar	80.000	40.071
193	11B4240005	Prof. Dr. Esmâ KILIÇ	Fen Fakültesi/Kimya Bölümü	Birden çok ilaç etken maddesinin ilaçlarda ve biyolojik ortamlarda aynı anda nicel tayini için modifiye elektrotların hazırlanması	150.000	122.689
194	11B4240006	Prof. Dr. Selma Gül ÖZTAŞ	Fen Fakültesi/Kimya Bölümü	N, O, S donör atomlarını içeren schiff bazlarının organokalay (IV) komplekslerinin sentezleri, yapılarının aydınlatılması, elektrokimyasal davranışlarının ve antimikrobiyal aktivitelerinin incelenmesi.	20.127	18.821
195	11B4240007	Prof. Dr. Osman KETENOĞLU	Fen Fakültesi/Biyoloji Bölümü	Eskişehir ili ruderal vejetasyonunun sintaksonomik analizi	35.000	2.293
196	11B4240008	Prof. Dr. Latif KURT	Fen Fakültesi/Biyoloji Bölümü	Porsuk Çayı riparian vejetasyonunun sintaksonomik analizi (Eskişehir)	40.000	9.641
197	11B4240009	Yrd. Doç. Dr. Ahmet Emre YAPRAK	Fen Fakültesi/Biyoloji Bölümü	Türkiye'de yayılış gösteren salsola (chenopodiaceae) cinsinin taksonomik ve filogenetik revizyonu.	60.000	21.156
198	11B4240010	Prof. Dr. Mehmet SAÇAK	Fen Fakültesi/Kimya Bölümü	İletken polianilin/politiyofen/poli(etilen teraftalat) kompozit liflerinin hazırlanması ve karakterizasyonu.	40.000	29.972
199	11B4343001	Yrd. Doç. Dr. Refik SAMET	Mühendislik Fakültesi/Bilgisayar Mühendisliği Bölümü	Mikro jeoloji örneklerin interaktif işlem yazılımı	50.000	40.706
200	11B4343002	Prof. Dr. Nuray YILDIZ	Mühendislik Fakültesi/Kimya Mühendisliği Bölümü	Kil-kitosan nanokompoziti sentezi ve karakterizasyonu	25.292	20.220
201	11B4343003	Prof. Dr. Afife GÜVENÇ	Mühendislik Fakültesi/Kimya Mühendisliği Bölümü	Bileşik ileri oksidasyon yöntemleriyle tekstil atık sularından boyar madde giderimi	30.000	21.458
202	11B4343004	Doç. Dr. A.Egemen YILMAZ	Mühendislik Fakültesi/Elektronik Mühendisliği Bölümü	Çift periyodik yapıların analizi ve tasarımı.	90.000	0
203	11B4343005	Yrd. Doç. Dr. Emine YAĞMUR	Mühendislik Fakültesi/Kimya Mühendisliği Bölümü	Selüloz, hemiselüloz ve ligninden aktif karbon üretimi.	30.000	17.110
204	11B4343006	Yrd. Doç. Dr. Ayşe KARAKEÇİLİ	Mühendislik Fakültesi/Kimya Mühendisliği Bölümü	Büyüme faktörlerini sıralı salan kitosan doku iskelelerinin üretimi ve periodontal doku mühendisliği uygulamaları	95.000	72.013
205	11B4347001	Prof. Dr. Birhan KUNTER	Ziraat Fakültesi/Bahçe Bitkileri Bölümü	Farklı ekolojilerde yetiştirilen kalecik karası üzüm çeşidinin fitokimyasal özellikleri üzerinde araştırmalar	15.000	0

SIRA NO	PROJE NO	PROJE YÖNETİCİSİ	FAKÜLTESİ	KONUSU	PROJE ÖDENEĞİ	HARCAMA
206	11B4347002	Doç. Dr. İ.Özer ELİBÜYÜK	Ziraat Fakültesi/Bitki Koruma Bölümü	Kayısıllarda (Prunus armeniaca L.) görülen şarka hastalığının biyoteknolojik yöntemlerle in vitro koşullarda eradikasyonu	30.000	24.720
207	11B4347003	Prof. Dr. Gökhan SÖYLEMEZOĞLU	Ziraat Fakültesi/Bahçe Bitkileri Bölümü	Ülkemizde yetiştirilen asma tür ve çeşitlerinde antioksidan, resveratrol ve diğer fenolik bileşiklerinin belirlenmesi üzerinde bir araştırma	142.500	84.606
208	11B4347004	Doç. Dr. Melahat AVCI-BİRSİN	Ziraat Fakültesi/Tarla Bitkileri Bölümü	Yabani Buğday (Aegilops sp) Türlerinde D Genomunun Tuzluluğa Toleransa Etkisi.	95.000	29.938
209	11B4347005	Prof. Dr. Mevlüt EMEKÇİ	Ziraat Fakültesi/Bitki Koruma Bölümü	Depolanmış Baklagil Zararlılarıyla Savaşmada Alternatif Bir Yöntem Olarak Silindirik Fosfin Gazının (ECO2FUME) Vakum Altında Kullanım Olanakları Üzerinde Araştırmalar.	13.979	5.832
210	11B5250001	Prof. Dr. Ayşe ÇAKIR İLHAN	Eğitim Bilimleri Fakültesi/Sınıf Öğretmenliği ABD	Eğitim fakülteleri sınıf öğretmenliği programlarında yer alan görsel sanatlar öğretimi dersinin postmodern sanat eğitimi anlayışı çerçevesinde değerlendirilmesi	15.000	5.558
211	11B5358001	Doç. Dr. Ayşen GÜRE	Dil ve Tarih Coğrafya Fakültesi/Psikoloji Bölümü	Olumsuz yaşam olayları, ebeveyn-ergen ilişkisi ve ergenin uyumu arasındaki ilişkilerin aile stres modeli çerçevesinde sınıması: Bir izleme çalışması	135.000	81.152
212	11B5552001	Prof. Dr. Mitat KOZ	Beden Eğitimi Ve Spor Yüksekokulu/Spor Sağlık Bilimleri Anabilim Dalı	Yoğun egzersiz çalışmaları sonrasında toparlanma sürecine etki eden faktörlerin belirlenmesi	110.000	104.117
213	11B6055001	Prof. Dr. Ahmet Tuğrul BAŞOKUR	Deprem Araştırma ve Uygulama Merkezi/	Çoklu jeofizik veri kümeleri ile yer altı su içeriğinin saptanması ve jeoteknik uygulamaları	80.000	57.680
214	11B6055002	Doç. Dr. Selma KADIOĞLU	Yer Bilimleri Uygulama ve Araştırma Merkezi/	Elektromanyetik Yer Radarı ve Manyetik Yöntemler Kullanılarak Gömülü Kara Mayınlarının Konumlarının ve Türlerinin Belirlenmesi	31.660	18.290
215	11B6055003	Dr. Ali Akın AKYOL	Yer Bilimleri Uygulama ve Araştırma Merkezi/	Daskyleion (Balıkesir, Bandırma) Arkeolojik Alanı'ndaki Kuru Tümülüsü'nden Ele Geçen Arkeolojik Malzemelerin Arkeometrik Yöntemlerle Belgelenmesi ve Araştırılması Projesi	61.000	47.458
216	11G4143001	Dr. Nefise AKÇELİK	Biyoteknoloji Enstitüsü/	Türkiye Kaynaklı Peynir Örneklerinden İzole Edilen Enterococcus Cinsi Üyelerinin Biyofilim Oluşturma Özelliklerinin Araştırılması	160.070	30.680
217	11H4347001	Prof. Dr. Günay ERPUL	Ziraat Fakültesi/Toprak Bilimi ve Bitki Besleme Bölümü	Farklı arazi kullanım türleri altında rüzgar erozyonu tehlikesinin konumsal olarak incelenmesi	7.493	7.493
218	11Ö3336001	Prof. Dr. Erdem BÜYÜKBİNGÖL	Eczacılık Fakültesi/Eczacılık Meslek Birimleri/Farmasötik Kimya	Ras onkojen protein inhibitörü olan 3-, 4-farnesiltiyobenzoik asit türevi yeni bileşiklerin sentezi ve antikanser aktivite çalışmaları.	17.700	16.756
219	11Ö3338001	Prof. Dr. Ali BUMİN	Veteriner Fakültesi/Klinik Bilimleri cerrahi anabilim Dalı	Asitesin neden olduğu abdominal basıncın kalp, A. Abdominals, A. Carotis communis ve böbrek damarları üzerine etkilerinin değerlendirilmesi.	535	360
220	11Ö3338002	Prof. Dr. Ayhan ÖZKUL	Veteriner Fakültesi/Patoloji Anabilim Dalı	Ankara ilinde akvaryum balıklarında görülen anomalilerin patomorfolojik incelenmesi	3.462	2.213
221	11Ö3338003	Prof. Dr. Gültekin YILDIZ	Veteriner Fakültesi/Hayvan Besleme ve Beslenme Hastalıkları ABD	Tıbbi Adaçayının (Salvia Officinalis L.) Rumendeki metan gazı, uçucu yağ asitleri, protozoon parametreleri üzerine etkileri	10.000	7.605
222	11Ö3338004	Prof. Dr. Okan ERTUĞRUL	Veteriner Fakültesi/Genetik Anabilim Dalı	Karabaş (Kangal) köpek ırkında melanokortin 1 reseptör (MC1R) geni dizi analizi	19.990	7.123
223	11Ö4343001	Prof. Dr. Afife GÜVENÇ	Mühendislik Fakültesi/Kimya Mühendisliği Bölümü	Yaban mersini posasının antioksidan kapasitesi ve trans-resveratrol derişimi üzerine ses ötesi dalgaların etkisinin incelenmesi	17.923	15.474
224	11Ö4343002	Yrd. Doç. Dr. Eyüp DUMAN	Mühendislik Fakültesi/Elektronik Mühendisliği Bölümü	Düşük boyutlu soğutucu tasarımı ve üretimi.	19.300	1.802
225	11Ö4343003	Prof. Dr. Ülkü MEHMETOĞLU	Mühendislik Fakültesi/Kimya Mühendisliği Bölümü	"(S)-Propranolol üretiminde kullanılan halohidrinin maya biyokatalizörlüğünde enantiyosçimli üretimi	19.676	6.876

SIRA NO	PROJE NO	PROJE YÖNETİCİSİ	FAKÜLTESİ	KONUSU	PROJE ÖDENEĞİ	HARCAMA
226	11Ö4347001	Doç. Dr. Cem ÖZKAN	Ziraat Fakültesi/Bitki Koruma Bölümü	Biyorasyonel insektisitlerin Bazı Lepidoptera Türleri Üzerine Etkileri.	19.972	19.155
227	11Y3330001	Prof. Dr. Sancar BAYAR	Tıp Fakültesi/Genel Cerrahi Anabilim Dalı	Ankara Üniversitesi akademik, idari personelin ve eşlerinin meme kanseri erken tanısı ve riskleri açısından taranması	347.963	199.655
228	11Y3330002	Prof. Dr. Gülfem ÇELİK	Tıp Fakültesi/Tıp Eğitimi Anabilim Dalı	Etkili hekimlik ve olumlu hastane anlayışı içinde Ankara Üniversitesi Tıp Fakültesi öğrencileri, öğretim elemanları ve yardımcı sağlık elemanlarının iletişim becerisi eğitimi alımları	450.000	150.000
229	11Y3330003	Prof. Dr. Meral BEKSAÇ	Tıp Fakültesi/Hematoloji Bilim Dalı	Ankara Üniversitesi Kordon Kanı ve Kök Hücre Bankası: Hizmet ve alt yapı devamlılığı projesi	1.925.343	166.107
230	11Y4343001	Dr. Korhan ESAT	Mühendislik Fakültesi/Jeoloji Mühendisliği Bölümü	Ankara çevresindeki aktif fayların jeolojik ve jeofizik yöntemlerle incelenmesi	175.298	150.046
231	11Y4347001	Doç. Dr. Nurdan TUNA GÜNEŞ	Ziraat Fakültesi/Bahçe Bitkileri Bölümü	Taşköprü sarımsağının hasat sonrası fizyolojisine modifiye atmosferde paketlenme ve metil jasmonat uygulamasının etkisi	63.902	13.829
232	11Y5250002	Prof. Dr. Hayriye ERBAŞ	Dil ve Tarih Coğrafya Fakültesi/Sosyoloji Bölümü	Bir Cumhuriyet çıkarı: Sözlü Tanıklıklarla Dil ve Tarih-Coğrafya Fakültesi' nin 75 yılı	154.635	121.685
233	11Y5260001	Yrd. Doç. Dr. Ali FIKIRKOCA	Siyasal Bilgiler Fakültesi/İşletme Bölümü	Üniversite-sanayi işbirliklerinde Ar-Ge ve inovasyonun geliştirilmesi:Ankara Üniversitesi ve teknoparki için strateji/uzgörü çalıştay	109.857	103.235
234	11Y5358001	Doç. Dr. Bekir KOÇ	Dil ve Tarih Coğrafya Fakültesi/Tarih Bölümü	Dil ve Tarih-Coğrafya Fakültesi'nin 75 yılı	83.000	56.182
235	11Y5450001	Yrd. Doç. Dr. Fatih KESKİN	İletişim Fakültesi/Halkla İlişkiler ve Tanıtım Bölümü	Demokrasinin yeniden yapılandırılması tartışmaları bağlamında 2011 milletvekili genel seçimleri ve medya	20.000	15.928
236	11Y6055001	Prof. Dr. Mehmet Necati KUTLU	Latin Amerika Çalışmaları Araştırma ve Uygulama Me/Müdürü	XIX. Yüzyıl boyunca Latin Amerika-Osmanlı Devleti ilişkileri	54.000	7.200
TOPLAM					36.216.107	24.147.594

*2011 yılında devam eden projelere ait, proje özel hesabından yapılan, toplam harcamalar gösterilmektedir.

ÖNERİLER

Ülkemizin batıya dönük çağdaş yüzünü yansıtan Üniversitemiz, önde gelen araştırma üniversiteleri arasındadır. Üniversitemiz bu konumunu pekiştirmek için gerekli tüm düzenlemeleri yapmak için büyük çaba göstermektedir. Üniversite yönetimi olarak küresel krizin etkilerinin farkındayız. Kaynakların kısıtlı olmasını da göz ardı etmemekteyiz. Yeni kurulan çok sayıda üniversitenin acil ihtiyaçları olduğunu anlayışla karşılamaktayız. Ancak bu gerekçelerle köklü devlet üniversitelerinin ihtiyaçlarına daha az önem vermenin doğru bir karar olmadığı kanısındayız.

Üniversitelerin kapasite ve yetkinlikleri, hizmetin yaygınlığı ve hizmet üretme etkinliği dikkate alınarak kaynak dağılımının yapılması gerekliliğini savunmaktayız. Üniversitelerin stratejik planlarında yer alan projelerinin gerekliliği kabul görmüş ise bu projenin hayata geçirilebilmesi için gerekli kaynağının sağlanmasının da kaçınılmaz olduğu düşüncesindeyiz.

Bütçe hazırlık çalışmaları sürecinde idarelerin stratejik planları ve performans programları çerçevesinde görüşmeler yapılarak önceliklere birlikte karar verilmesi ile daha tutarlı kararlar alınacağı kanaatindeyiz.

Bütçenin hazırlanması sürecinde açıklanan makro ekonomik göstergeler çerçevesinde belirlenen idare tavanları idare öz gelirlerinin gerçekleşme oranları ayrı tutularak sürece yön verilmelidir. Diğer taraftan idarelerin %90'ı bitim aşamasına gelmiş projelerinin tamamlanabilmesi için ödenek taleplerine öncelik verilmesi ve ödenek kullanımlarında esneklik sağlanmasının harcamada etkinliği artıracığı kanaatindeyiz.

Üniversitemiz her alanda yatırıma önem vermekle birlikte en önemli yatırımın insana yapılan yatırım olduğu ilkesini benimsemekte olup, eksik ve hatalı projecilik anlayışının zaman içinde değiştirilebilmesi için projelendirme alanında hizmet içi eğitimin zorunlu hale getirilmesi ve Ülkemizin kalkınma plan ve programlarını hazırlama, izleme ve değerlendirme görevi verilen Kalkınma Bakanlığının öncülüğünde yapılmasının ilerleyen dönemlere büyük katkı sağlayacağı kanısındayız.



ANKARA ÜNİVERSİTESİ
2011 YILI
YATIRIMLARI ÖZETİ

ANKARA ÜNİVERSİTESİ 2011 YILI KAMU YATIRIMLARI ÖZETİ (*)
Bütçe Türü: ÖZEL BÜTÇE

2011 Yılı Fiyatlarıyla, Bin TL.

Sektör	Proje Sayısı	Proje Tutarı		2010 Sonu Kümülatif Harcama			2011 Yılı Program Ödenek			2011 Yılı Revize Ödenek			2011 Yılı Başından Dönem Sonuna Kadar Nakdi Gerçekleşme		
		Dış	Toplam	Dış		Toplam	Dış		Toplam	Dış		Toplam	Dış		Toplam
				Kredi	Özkaynak		Kredi	Özkaynak		Kredi	Özkaynak		Kredi	Özkaynak	
Tarım															
Madencilik															
İmalat															
Enerji															
Ulaştırma - Haberleşme															
Turizm															
Konut															
Eğitim	4		81.407			50.790			17.800			37.678			35.244
Sağlık	1		26.000						10.000			12.015			11.589
Diğer Kamu Hizmetleri															
-İktisadi															
-Sosyal	8		92.468			37.290			27.674			28.488			15.082
TOPLAM	13		199.875			88.080			55.474			78.181			61.915

(*) Genel Bütçe, KİT Bütçesi, Fon, Döner Sermaye, Hibe, Mahalli Katkı gibi birden fazla farklı kaynaktan finansman sağlayarak yatırım yürüten kuruluşlar, bu tabloyu toplam yatırımlar ve her bir bütçe türü itibarıyla ayrı ayrı hazırlayacaklardır.

ANKARA ÜNİVERSİTESİ 2011 YILI KAMU YATIRIMLARI ÖZETİ (*)**Bütçe Türü: DÖNER SERMAYE**

2011 Yılı Fiyatlarıyla, Bin TL

Sektör	Proje Sayısı	Proje Tutarı		2010 Sonu Kümülatif Harcama			2011 Yılı Program Ödenek			2011 Yılı Revize Ödenek			2011 Yılı Başından Dönem Sonuna Kadar Nakdi Gerçekleşme		
		Dış	Toplam	Dış		Toplam	Dış		Toplam	Dış		Toplam	Dış		Toplam
				Kredi	Özkaynak		Kredi	Özkaynak		Kredi	Özkaynak		Kredi	Özkaynak	
Tarım															
Madencilik															
İmalat															
Enerji															
Ulaştırma - Haberleşme															
Turizm															
Konut															
Eğitim	1		1.500					1.500			1.500				
Sağlık	2		5.000					5.000			5.000				
Diğer Kamu Hizmetleri															
-İktisadi															
-Sosyal															
TOPLAM	3		6.500					6.500			6.500				

(*) Genel Bütçe, KİT Bütçesi, Fon, Döner Sermaye, Hibe, Mahalli Katkı gibi birden fazla farklı kaynaktan finansman sağlayarak yatırım yürüten kuruluşlar, bu tabloyu toplam yatırımlar ve her bir bütçe türü itibarıyla ayrı ayrı hazırlayacaklardır.

ANKARA ÜNİVERSİTESİ 2011 YILI KAMU YATIRIMLARI ÖZETİ (*)**Bütçe Türü: HİBE****2011 Yılı Fiyatlarıyla, Bin TL**

Sektör	Proje Sayısı	Proje Tutarı		2010 Sonu Kümülatif Harcama			2011 Yılı Program Ödenek			2011 Yılı Revize Ödenek			2011 Yılı Başından Dönem Sonuna Kadar Nakdi Gerçekleşme		
		Dış	Toplam	Dış		Toplam	Dış		Toplam	Dış		Toplam	Dış		Toplam
				Kredi	Özkaynak		Kredi	Özkaynak		Kredi	Özkaynak		Kredi	Özkaynak	
Tarım															
Madencilik															
İmalat															
Enerji															
Ulaştırma - Haberleşme															
Turizm															
Konut															
Eğitim	1		707					707			707				23
Sağlık															
Diğer Kamu Hizmetleri															
-İktisadi															
-Sosyal															
TOPLAM	1		707					707			707				23

(*) Genel Bütçe, KİT Bütçesi, Fon, Döner Sermaye, Hibe, Mahalli Katkı gibi birden fazla farklı kaynaktan finansman sağlayarak yatırım yürüten kuruluşlar, bu tabloyu toplam yatırımlar ve her bir bütçe türü itibarıyla ayrı ayrı hazırlayacaklardır.

ANKARA ÜNİVERSİTESİ 2011 YILI KAMU YATIRIMLARI ÖZETİ (*)**Bütçe Türü: İCMAL****2011 Yılı Fiyatlarıyla, Bin TL**

Sektör	Proje Sayısı	Proje Tutarı		2010 Sonu Kümülatif Harcama			2011 Yılı Program Ödenek			2011 Yılı Revize Ödenek			2011 Yılı Başından Dönem Sonuna Kadar Nakdi Gerçekleşme		
		Dış	Toplam	Dış		Toplam	Dış		Toplam	Dış		Toplam	Dış		Toplam
				Kredi	Özkaynak		Kredi	Özkaynak		Kredi	Özkaynak		Kredi	Özkaynak	
Tarım															
Madencilik															
İmalat															
Enerji															
Ulaştırma - Haberleşme															
Turizm															
Konut															
Eğitim	4		81.407			50.790			20.007			39.885			35.267
Sağlık	3		31.000						15.000			17.015			11.589
Diğer Kamu Hizmetleri															
-İktisadi															
-Sosyal	8		92.468			37.290			27.674			28.488			15.082
TOPLAM	15		204.875			88.080			62.681			85.388			61.938

(*) Genel Bütçe, KİT Bütçesi, Fon, Döner Sermaye, Hibe, Mahalli Katkı gibi birden fazla farklı kaynaktan finansman sağlayarak yatırım yürüten kuruluşlar, bu tabloyu toplam yatırımlar ve her bir bütçe türü itibarıyla ayrı ayrı hazırlayacaklardır.

**VI. ANKARA ÜNİVERSİTESİ
2011 YILI HARCAMALARI
DÖNEM GERÇEKLEŞME RAPORU**

Kuruluş Adı : ANKARA ÜNİVERSİTESİ
Sektör Adı : Eğitim

2011 4.Dönem Sonu Yılı İçi Kümülatif Nakdi

Birim No (1)	YSK (2)	Proje No (3)	Proje Adı (4)	Bütçe Türü (5)	Bitiş Yılı (6)	Yeri (7)	Proje Tut. Dış. (8)	Proje Tut. Toplam (9)	2010 Kümülatif (10)	Ödenek Dış Kredi (11)	Ödenek Dış Özkaynak (12)	Ödenek Toplam (13)		-	+	Aktarma Miktarı (15)	Harcama Dış Kredi (16)	Harcama Dış Özkaynak (17)	Harcama Toplam (18)
36328	408	2011H030270	Çeşitli Ünitelerin Etüd Projesi	ÖZEL BÜTÇE	2011	Ankara	0	400	0	0	0	163	400	-		245 (6)			157
														+		8(8)			
36329	408	1994H030440	Derslik ve Merkezi Birimler	ÖZEL BÜTÇE	2012	Ankara	0	65.000	46.440	0	0	7.792	7.855	-		55(4)			6.680
														-		1.000(7)			
														+		755(5)			
36331	408		Derslik ve Merkezi Birimler	DÖNER SERMAYE	2012	Ankara	0	0	0	0	0		1.500						
36332	408	2011H030260	Muhtelif İşler	ÖZEL BÜTÇE	2011	Ankara	0	9.507	0	0	0	28.923	28.278	+		100 (1)			27.607
																200 (2)			
																290(3)			
																55(4)			
36333	408		Muhtelif İşler	DİĞERLERİ	2011	Ankara	0	0	0	0	0		707						23
38177	408	1992H050060	Açık ve Kapalı Spor Tesisleri	ÖZEL BÜTÇE	2012	Ankara/ Gölbaşı	0	6.500	4.350	0	0		800						800
TOPLAM							0	81.407	50.790	0	0	39.885	39.540				0	0	35.267

- (1) Ankara Üniversitesinin 26.05.2011 tarih ve 273 sayılı yazıları ile likit karşılığı kaydedilen ödenek
(2) Ankara Üniversitesinin 01.12.2011 tarih ve 309 sayılı yazıları ile likit karşılığı kaydedilen ödenek
(3) Ankara Üniversitesinin 22.12.2011 tarih ve 833 sayılı yazıları ile likit karşılığı kaydedilen ödenek
(4) Ankara Üniversitesinin 10.06.2011 tarih ve 1202 sayılı yazıları ile kaydedilen ödenek aktarması
(5) Ankara Üniversitesinin 08.02.2011 tarih ve 266 sayılı yazıları ile likit karşılığı kaydedilen ödenek
(6) Ankara Üniversitesinin 24.10.2011 tarih ve 2430 sayılı yazıları ile kaydedilen ödenek aktarması
(7) Ankara Üniversitesinin 14.10.2011 tarih ve 9 numaralı işlemi ile gerçekleştirilen bütçe işlem iptali
(8) Ankara Üniversitesinin 21.11.2011 tarih ve 2618 sayılı yazıları ile kaydedilen ödenek aktarması

Kuruluş Adı : ANKARA ÜNİVERSİTESİ
Sektör Adı :Sağlık

2011 4. Dönem Sonu Yıl İçi Kümülatif Nakdi

Birim No (1)	YSK (2)	Proje No (3)	Proje Adı (4)	Bütçe Türü (5)	Bitiş Yılı (6)	Yeri (7)	Proje Tut. Dış (8)	Proje Tut. Toplam (9)	2010 Kümülatif (10)	Ödenek Dış Kredi (11)	Ödenek Dış Özkaynak (12)	Ödenek Toplam (13)		- +	Aktarma Miktarı (15)	Harcama Dış Kredi (16)	Harcama Dış Özkaynak (17)	Harcama Toplam (18)
38420	408	2011I000130	İbni Sina Hast.Deprem Güçlendirmesi	DÖNER SERMAYE	2011	Ankara	0	1.500	0	0	0	1.500						0
38419	408	2005I000290	Çocuk Hastenesi(200 Yt.)	ÖZEL BÜTÇE	2013	Ankara	0	26.000	0	0	0	10.000						10.000
38421	408	2011I000140	Muhtelif İşler	DÖNER SERMAYE	2011	Ankara	0	3.500	0	0	0	5.515	5.000	+	245(1) 270(2)			1.589
TOPLAM							0	31.000	0	0	0	17.015	16.500					11.589

(1) Ankara Üniversitesinin 08.02.2011 tarih ve 266 sayılı yazıları ile likit karşılığı kaydedilen ödenek

(2) Maliye Bakanlığının 29.12.2011 tarih ve 59 numaralı işlemi ile yedek ödenek tertibinden yapılan aktarma işlemi

Kuruluş Adı : ANKARA ÜNİVERSİTESİ
Sektör Adı :Diğer Kamu Hizmetleri (Sosyal ve Teknolojik Araştırmalar)

2011 4. Dönem Sonu Yıl İçi Kümülatif Nakdi

Birim No (1)	YSK (2)	Proje No (3)	Proje Adı (4)	Bütçe Türü (5)	Bitiş Yılı (6)	Yeri (7)	Proje Tut. Dış(8)	Proje Tut. Toplam (9)	2010 Kümülatif (10)	Ödenek Dış Kredi (11)	Ödenek Dış Özkaynak (12)	Ödenek Toplam (13)		- +	Aktarma Miktarı (15)	Harcama Dış Kredi (16)	Harcama Dış Özkaynak (17)	Harcama Toplam (18)
37676	408	2005K120130	Radyasyon Uygulamaları ve Tekn.	ÖZEL BÜTÇE	2011	Ankara	0	3.452	3.442	0	0		10					68
37678	408	2007K120570	Mide Kanserinde Erken Tanı Pilo.	ÖZEL BÜTÇE	2011	Ankara	0	3.599	3.589	0	0		10					42
37677	408	2008K120490	Ülkemiz Önemli Bitkisel Gen Kayn. Muh	ÖZEL BÜTÇE	2011	Ankara	0	2.162	1.592	0	0		570					1.134
37679	408	2005K120140	Bilim İnsanı Yetiştirme Projesi	ÖZEL BÜTÇE	2012	Ankara	0	12.000	7.983	0	0		200					155
37680	408	2006K120470	Hızlandırıcı Merkezi ve Test Labo.	ÖZEL BÜTÇE	2013	Ankara	0	48.721	18.568	0	0		14.384					1.581
37683	408	2011K120220	Viral Zoonozlar Tanı ve İl.Ar.Lab.	ÖZEL BÜTÇE	2012	Ankara	0	4.800	0		0		2.000					0
37682	408	2011K120490	Rektörlük Bilimsel Araştırma Projeleri	ÖZEL BÜTÇE	2011	Ankara	0	8.000	0	0	0	8.814	8.000	+	814			11.881
37681	408	2010K120520	Süperiletkenlik Araştırma Merkez Lab.	ÖZEL BÜTÇE	2012	Ankara	0	9.734	2.116	0	0		2.500					221
TOPLAM								92.468	37.290	0	0	28.488	27.674					15.082