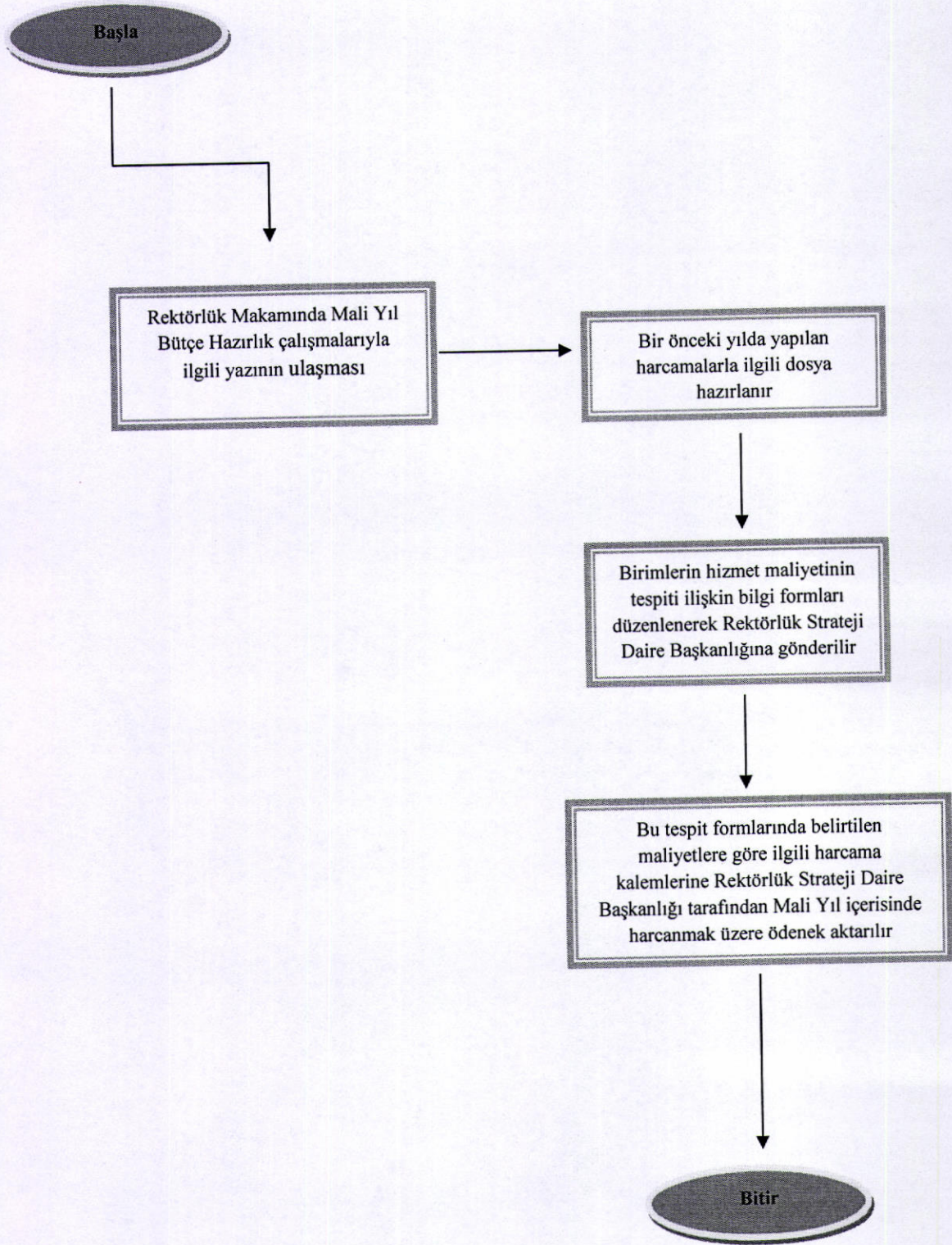




HIZLANIRICI TEKNOLOJİLERİ ENSTİTÜSÜ

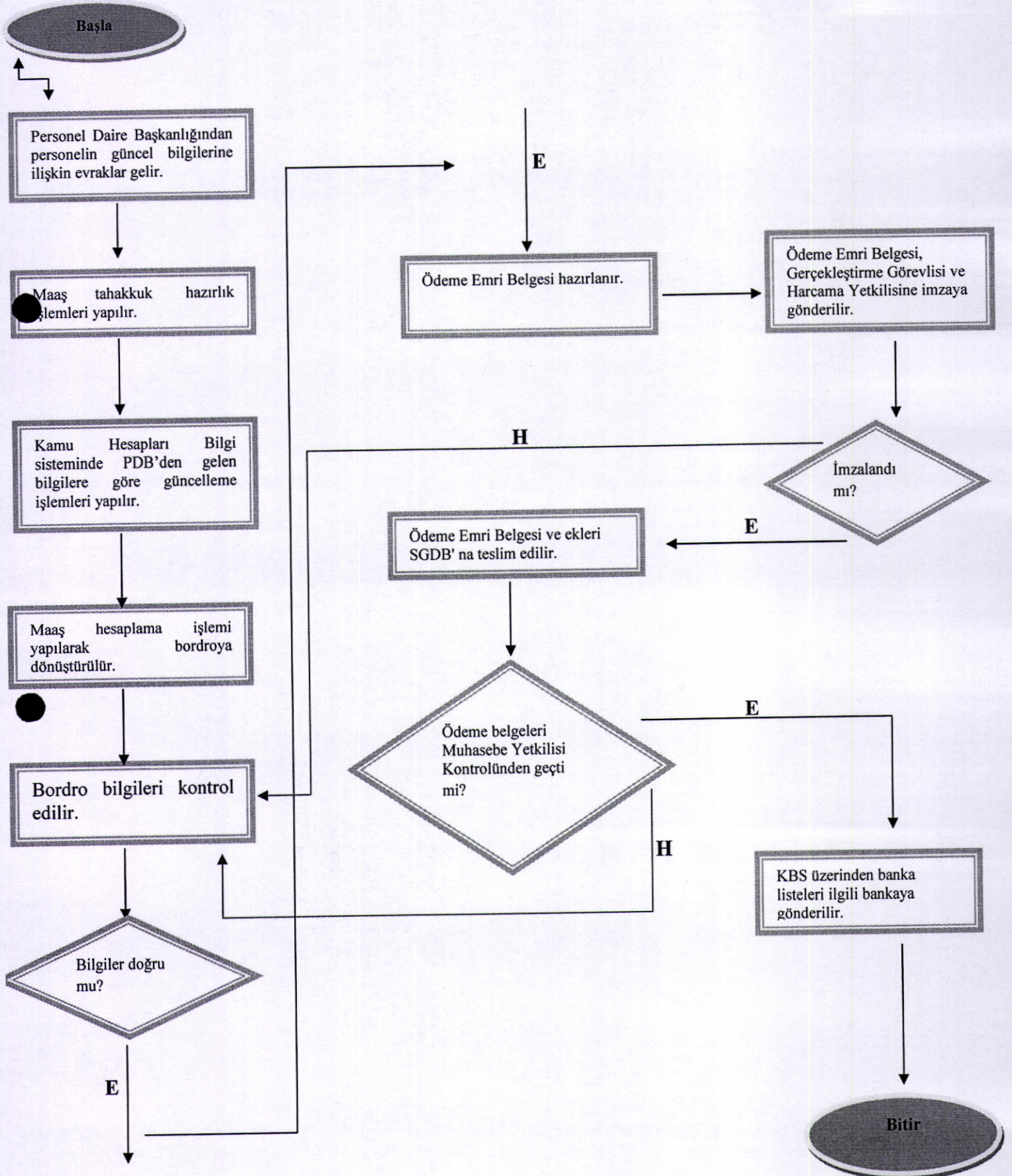
Bütçe Hazırlama İş Akış Süreci





HIZLANIRICI TEKNOLOJİLERİ ENSTİTÜSÜ

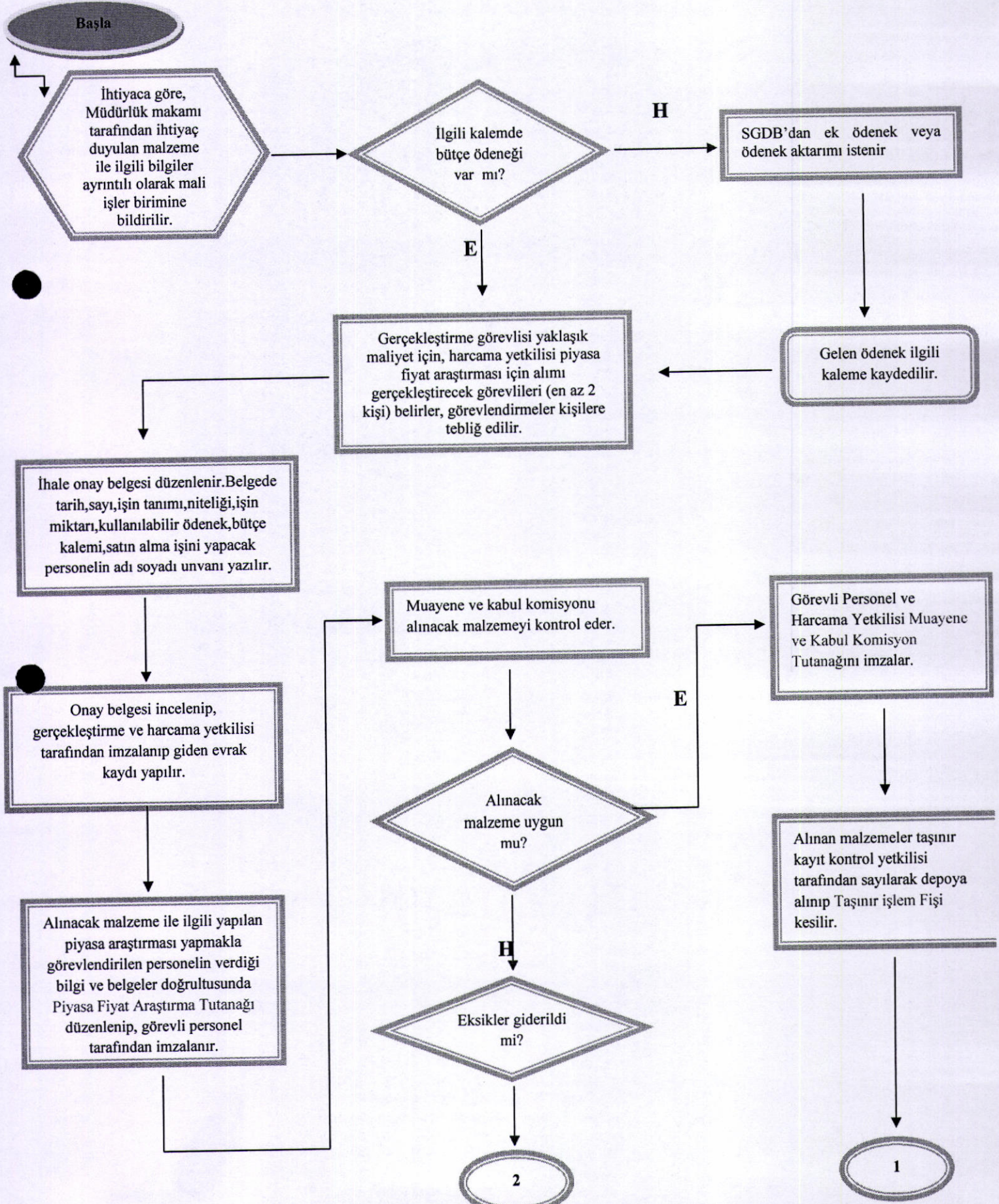
Maaş İşlemleri İş Akış Süreci





HIZLANIRICI TEKNOLOJİLERİ ENSTİTÜSÜ

Satın Alma İş Akış Süreci



H

2

1

Satın alma işlemleri iptal edilir.

Mali işler birimi, kdv hariç 2000 TL ve üzeri alımlar için vergi borcu yoktur belgesi, fatura, yaklaşık maliyet, ihale onay belgesi, piyasa fiyat araştırma tutanağı, varsa sözleşme teknik şartname, muayene ve kabul komisyonu tutanağı, teklif mektupları satın alma işlemleri ile ilgili tüm belgeleri mevzuata uygun olarak düzenler.

Harcama Yetkilisi tarafından da imzalanan ödeme emri belgesi ve ekleri, Mali işler birimi tarafından düzenlendikten sonra "Teslim Tutanağı" ile ödeme yapılmak üzere SGDB' na gönderilir.

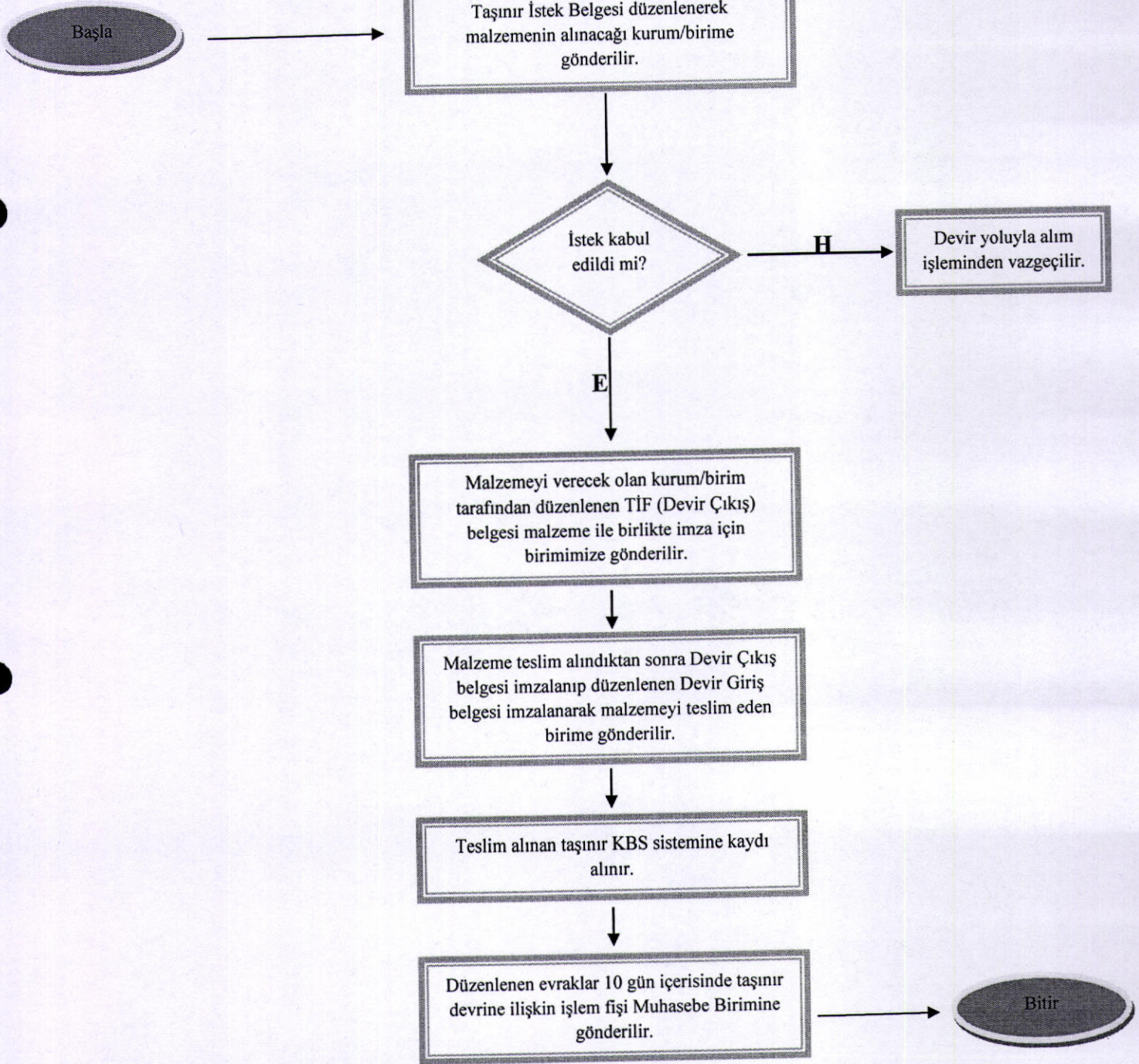
Strateji Geliştirme Daire Başkanlığı muhasebe birimi tarafından teslim alınan belge işlem görüp birimin uyguladığı işlem sürecine göre ödemenin malzemeyi teslim eden firmanın belirttiği hesap numarasına yapılması sağlanır.

Bitir



HIZLANIRICI TEKNOLOJİLERİ ENSTİTÜSÜ
Taşınır Kayıt ve Kontrol İşleri

DEVİR YOLUYLA TAŞINIR GİRİŞ ŞEMASI

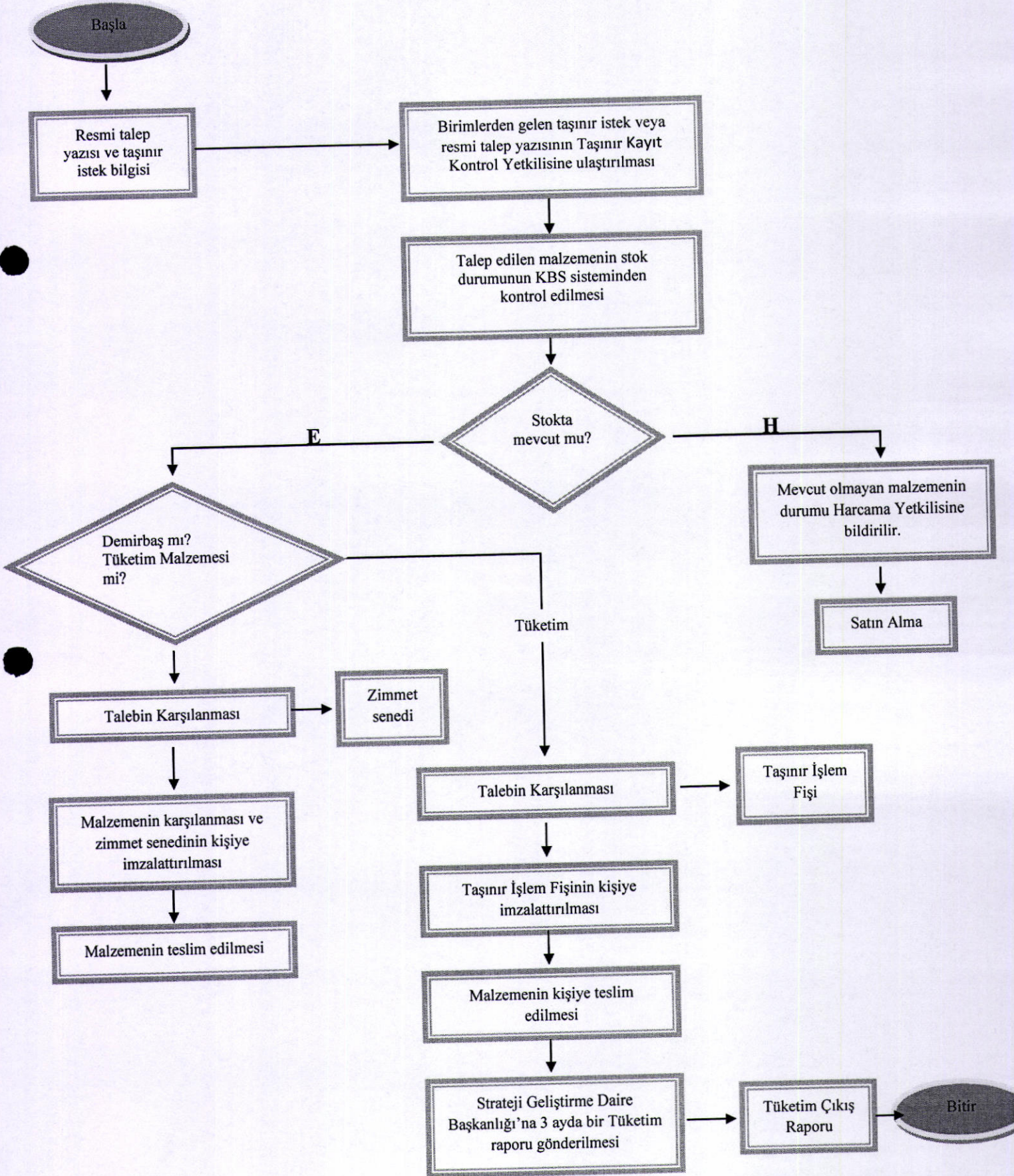




HIZLANIRICI TEKNOLOJİLERİ ENSTİTÜSÜ

Taşınır Kayıt ve Kontrol İşleri

TALEP AKIŞ ŞEMASI





HIZLANIRICI TEKNOLOJİLERİ ENSTİTÜSÜ
Taşınır Kayıt ve Kontrol İşleri

TÜKETİM ÇIKIŞ ŞEMASI

Başla

Birimlerin ihtiyaçlarına göre düzenledikleri TİF alınarak incelenir.

İstenen miktar depoda mevcut mu?

E

TİF düzenlenerek talebin tamamı karşılanır.

Tüketim Çıkış Raporu 3 Aylık dönemler itibariye Taşınır Konsolide görevlisine gönderilir.

Bitir

H

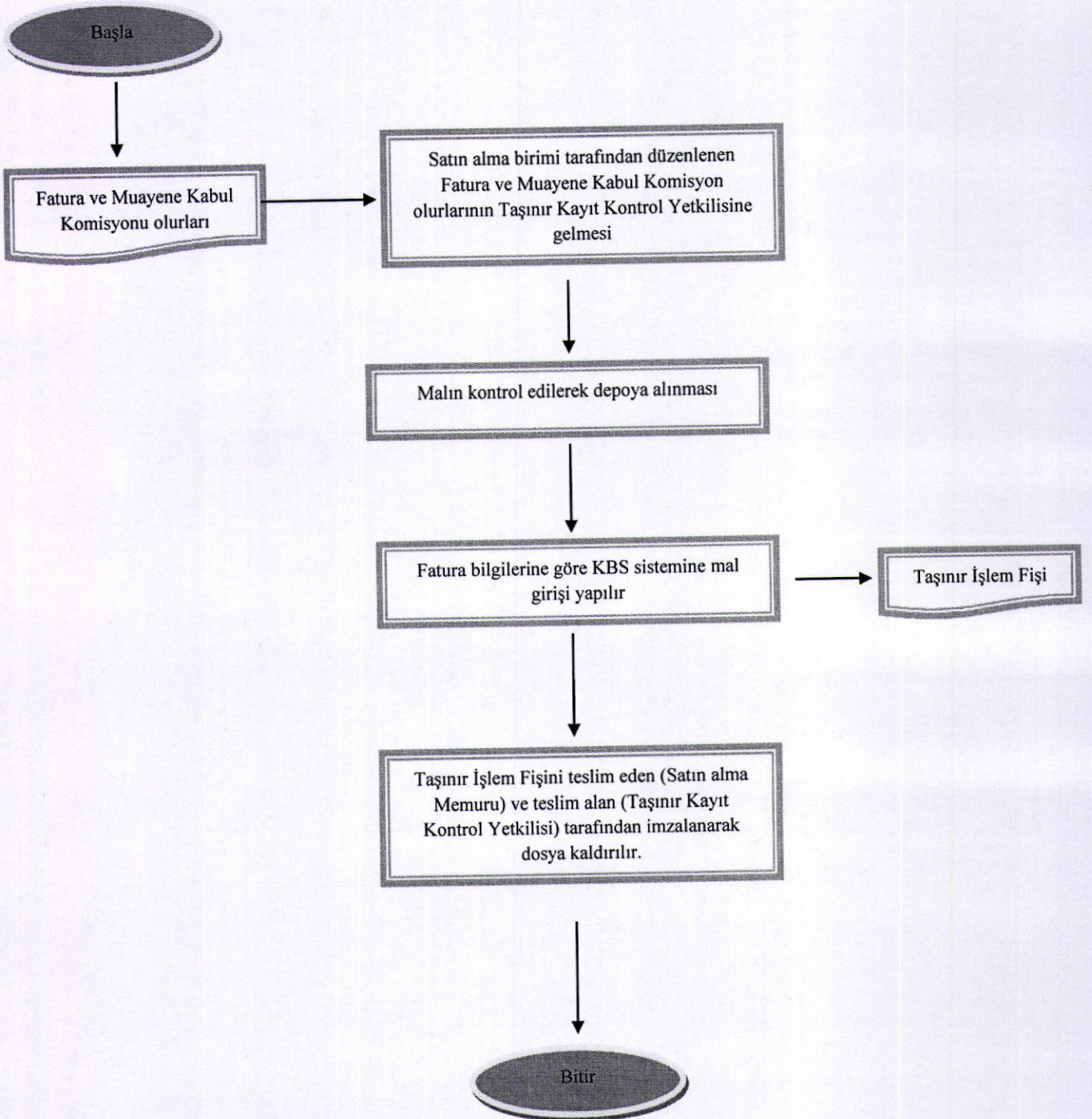
Depo mevcudu dikkate alınarak TİF düzenlenip bir miktarı karşılanır.

Karşılanamayan malzemeler Satın Alma yoluyla temin edilmek üzere Harcama Yetkilisine gönderilir.



HIZLANIRICI TEKNOLOJİLERİ ENSTİTÜSÜ Taşınır Kayıt ve Kontrol İşleri

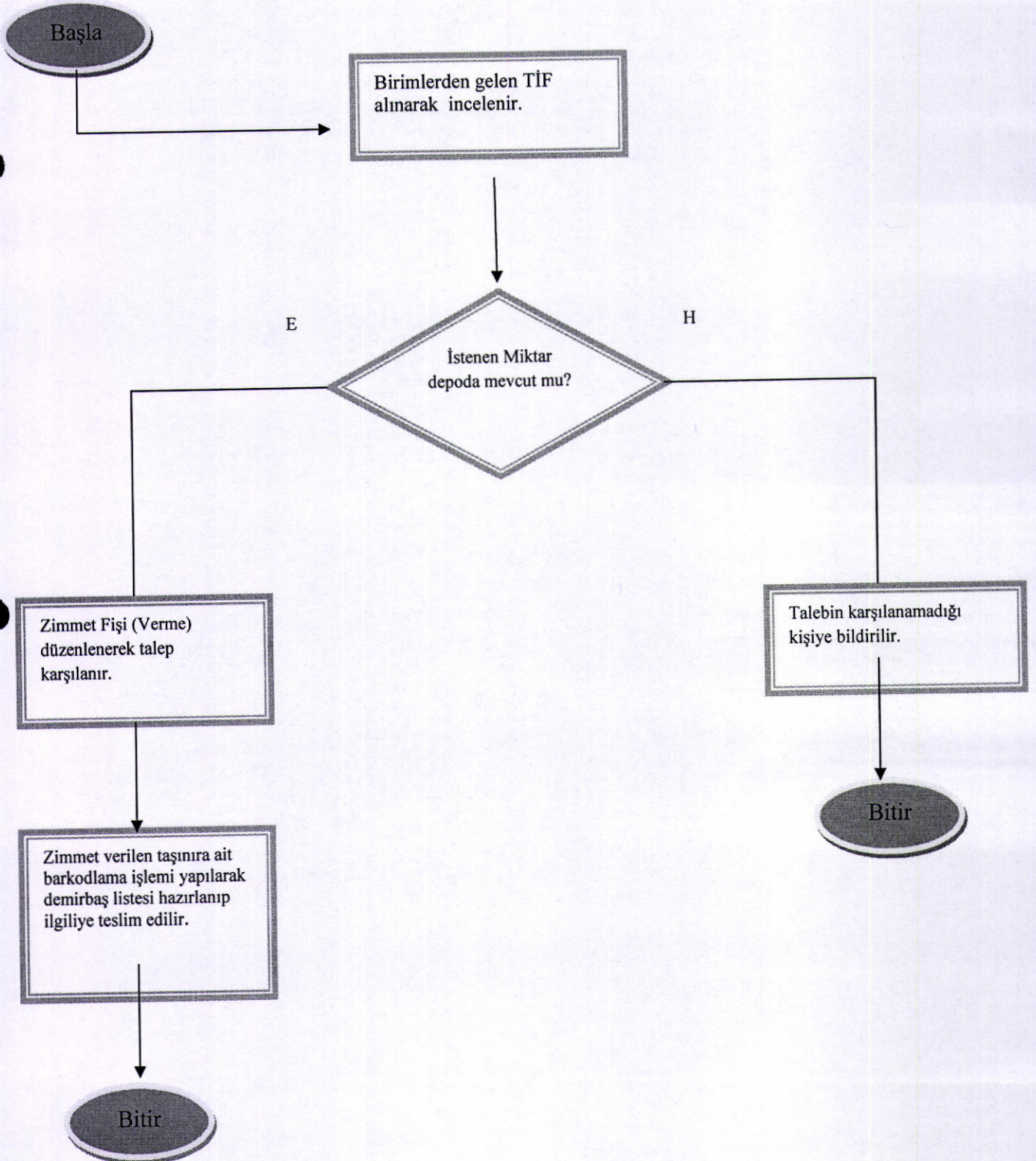
SATIN ALMA YOLUYLA TAŞINIR GİRİŞ ŞEMASI





HIZLANIRICI TEKNOLOJİLERİ ENSTİTÜSÜ Taşınır Kayıt ve Kontrol İşleri

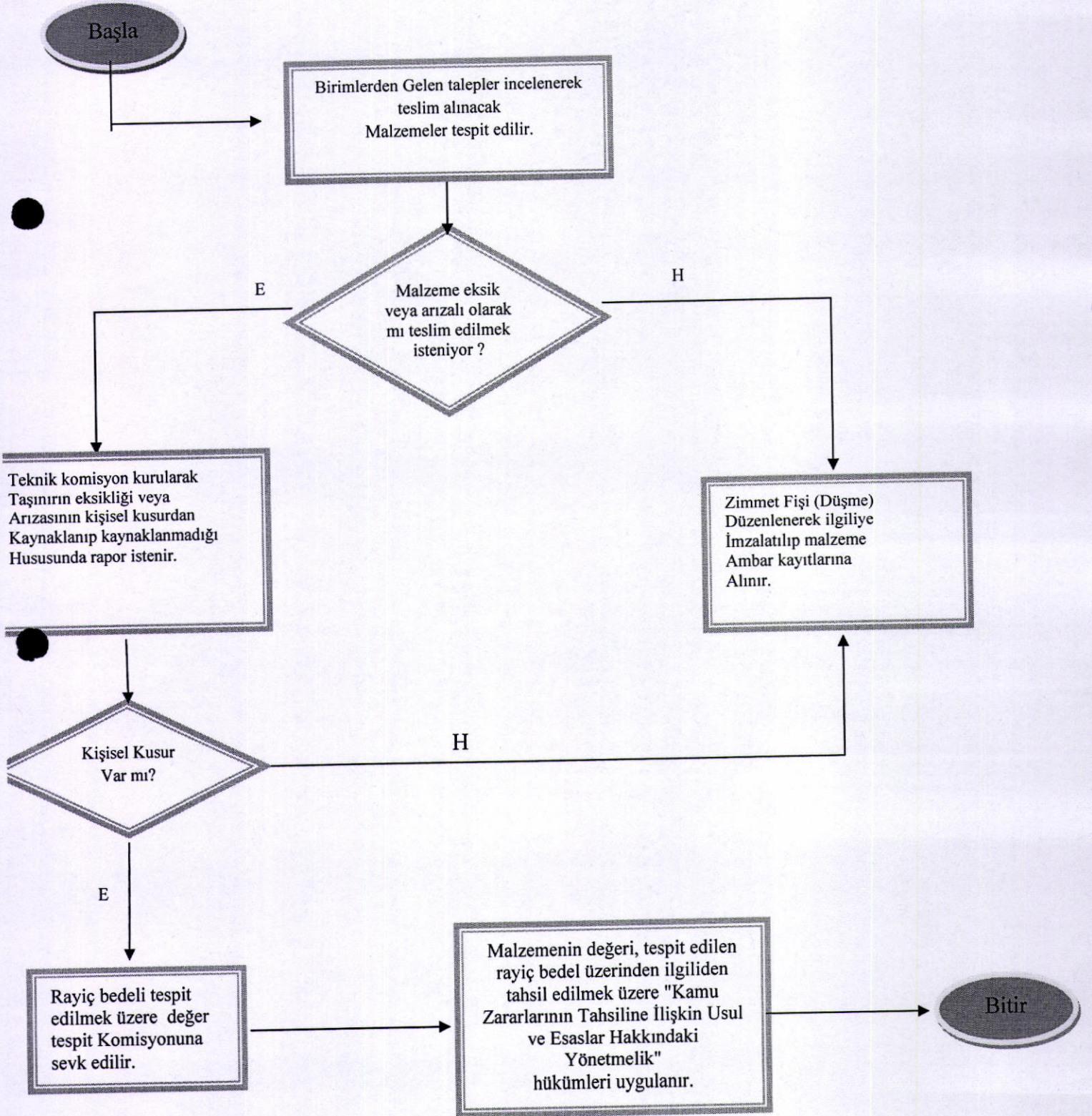
ZİMMET VERME ŞEMASI





HIZLANIRICI TEKNOLOJİLERİ ENSTİTÜSÜ Taşınır Kayıt ve Kontrol İşleri

ZİMMET DÜŞME ŞEMASI

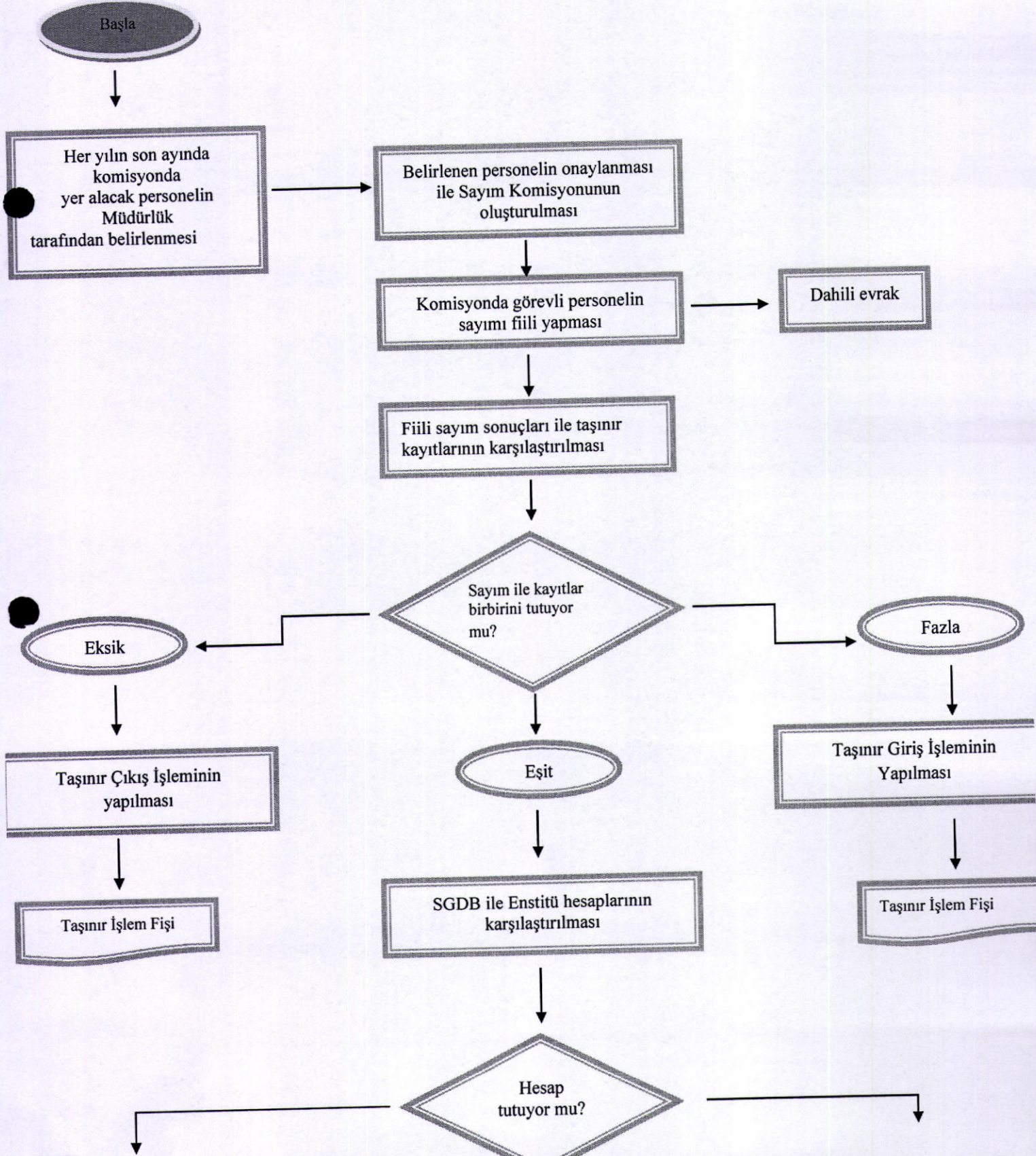




HIZLANIRICI TEKNOLOJİLERİ ENSTİTÜSÜ

Taşınır Kayıt ve Kontrol İşleri

YIL SONU TERKİN VE MAL SAYIMI ŞEMASI



1

2

1

E

Taşınır Sayım Tutanağı, Taşınır Sayım ve Döküm Cetveli, Harcama Birimi Taşınır Yönetim Hesabı Cetveli, en son kesilen TİF no hazırlanır

Müdürlük Onayı

H

Hesapların tek tek incelenerek hataların tespiti ve düzeltme işlemlerinin yapılması

Harcama Birimi Taşınır Yönetim Hesabı Cetvelinin hazırlanarak SGDB onaya gönderilmesi

Bitir